

LAPINLAHDEN KUNTA

ONKIVEDEN JA NERכוןJÄRVEN RANTAOSAYLEIS- KAAVAN MUUTOS

OSALLISTUMIS- JA ARVIONTISUUNNITELMA (OAS)

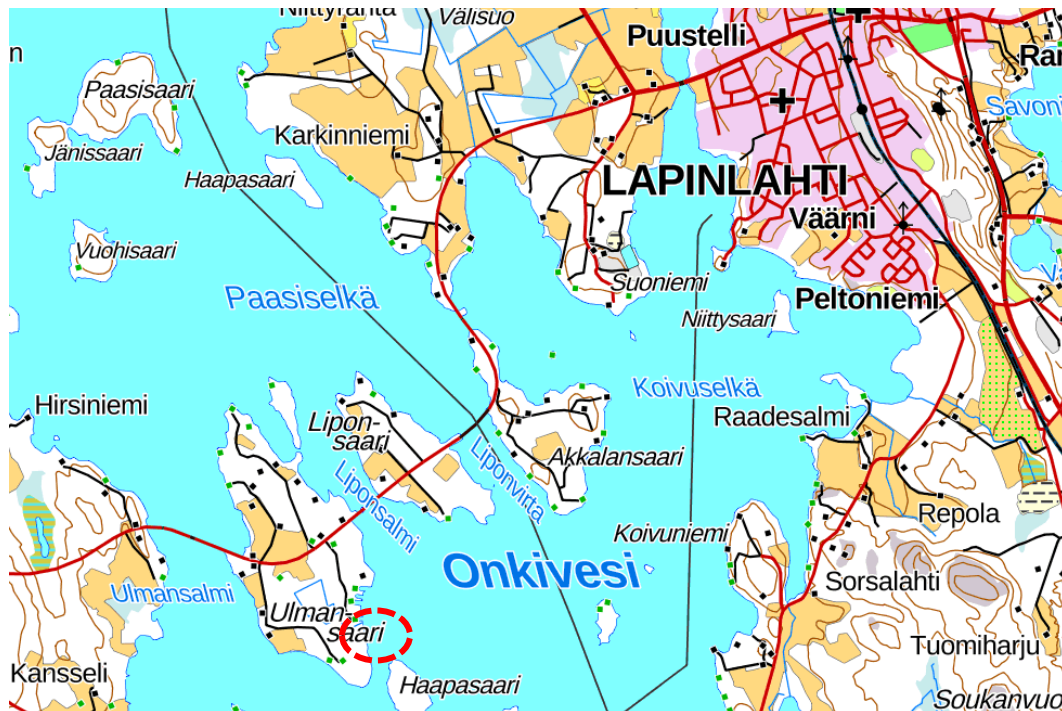
Mikä on osallistumis- ja arviointisuunnitelma?

Maankäyttö- ja rakennuslain 63 §:n mukaan tulee kaavoitustyöhön sisällyttää kaavan laajuuteen ja sisältöön nähden tarpeellinen suunnitelma osallistumis- ja vuorovaikutusmenettelystä sekä kaavan vaikutusten arvioinnista.

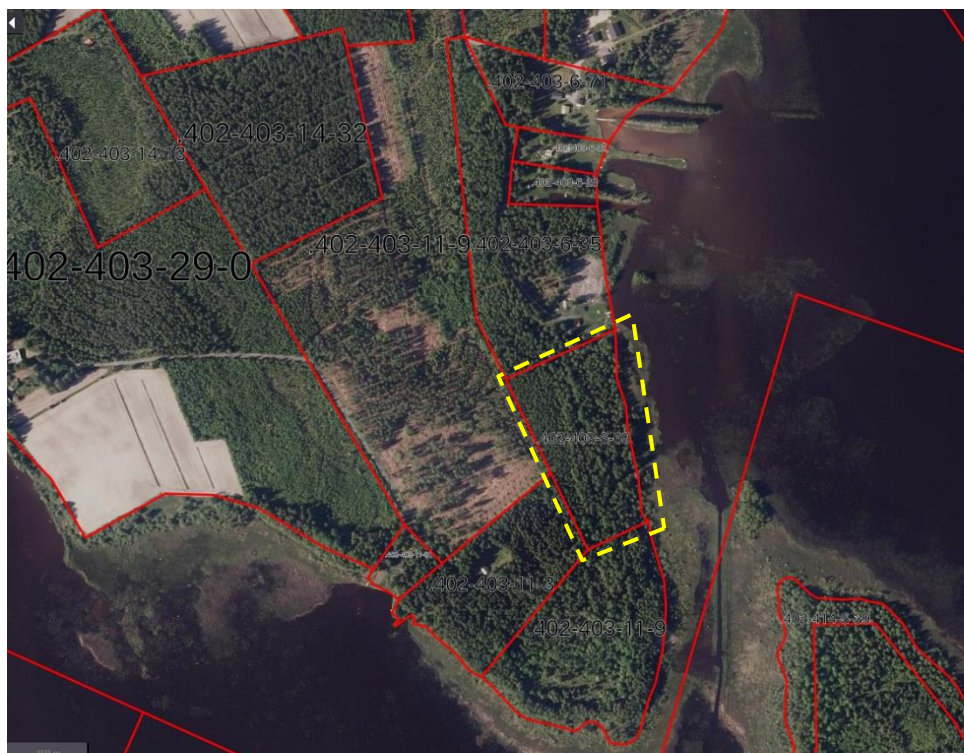
Missä ja mitä on suunnitteilla?

Lapinlahden kunta on päättänyt laatia maanomistajan aloitteesta rantaosayleiskaavan muutoksen tilalle [REDACTED], joka sijaitsee Ulmansaaren rannalla Lapinlahden keskustasta noin 7 kilometriä lounaaseen. Suunnittelualueen koko on noin 2,7 ha.

Kaavamuutoksen tavoitteena on osoittaa tilalle [REDACTED] lomarakennuspaikka.



Kuva 1: Suunnittelualueen sijainti (punaisella katkoviivalla).



Kuva 2: Suunnittelualueen likimääräinen rajausta keltaisella katkoviivalla ja ortokuva alueesta (kuva: Paikkatietoikkuna).

Mitä suunnitelmia taustalla?

Valtakunnalliset alueidenkäyttötavoitteet

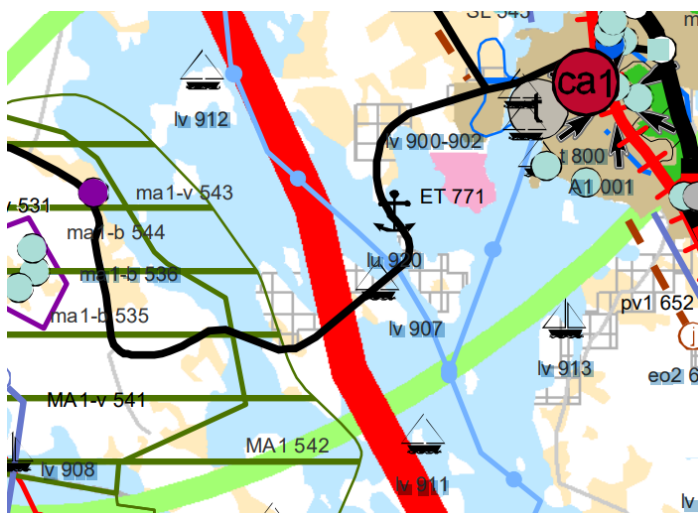
Valtakunnalliset alueidenkäyttötavoitteet (14.12.2017) koskevat seuraavia asiakokonaisuuksia:

- toimivat yhdyskunnat ja kestävä liikkuminen
- tehokas liikennejärjestelmä
- terveellinen ja turvallinen elinympäristö
- elinvoimainen luonto- ja kulttuuriympäristö sekä luonnonvarat
- uusiutumiskykyinen energiahuolto

Maakuntakaava

Suunnittelualueella on voimassa Pohjois-Savon maakuntakaava (vahvistettu 2011, muutokset 2014, 2016 ja 2018), Pohjois-Savon kaupan maakuntakaava 2030 (vahvistettu 2016, muutokset 2018), Pohjois-Savon tuulivoimamaakuntakaava (vahvistettu 2014, muutokset 2018) sekä Pohjois-Savon maakuntakaava 2040 1. vaihe (hyväksytty 2018). Pohjois-Savon maakuntakaava 2040 2.vaiheen laatiminen on käynnissä ja kaavan osallistumis- ja arviointisuunnitelma oli nähtävillä syksyllä 2019.

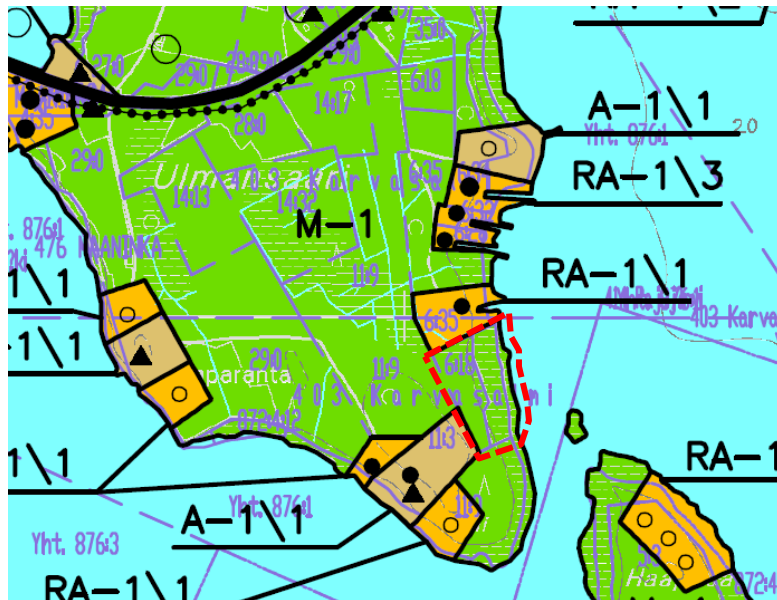
Suunnittelualue sijoittuu maakuntakaavan virkistys- ja matkailuvyöhykkeelle, mutta muita maakuntakaavojen merkintöjä tai aluevarauksia suunnittelualueelle ei kohdistu.



Kuva 3: Ote maakuntakaavayhdistelmästä.

Yleiskaava

Suunnittelualueella on voimassa Onkiveden ja Nerכוןjärven rantaosayleiskaava, joka on hyväksytty vuonna 2000. Kaavaan on tehty laajennus ja useita muutoksia, joista viimeisin on hyväksytty vuonna 2017.



Kuva 4: Ote voimassa olevasta yleiskaavasta.

Asemakaava

Alueella ei ole voimassa olevia asemakaavoja tai ranta-asemakaavoja.

Kunnan rakennusjärjestys

Lapinlahden rakennusjärjestys on hyväksytty kunnanvaltuustossa 8.10.2019 ja se on tullut voimaan 1.1.2020.

Mitä ja miten vaikutuksia arvioidaan?

Odotettavissa olevien vaikutusten esiintyminen ja arviointi tapahtuvat asiantuntijoiden, viranomaisien, maanomistajien, asukkaiden ja suunnittelijoiden kanssa yhteistyössä ja vuorovaikutuksessa. Lähtökohtana ovat aiemmat suunnitelmat ja selvitykset, kartat, ilmakuvat sekä paikan päällä tehdyt luontoselvitykset ja inventoinnit. Vaikutusten arvioinnissa verrataan kaavan mukaista tilannetta nykytilanteeseen ja asetettuihin tavoitteisiin.

Arviointikohde

Yhdyskuntarakenne

Näkökohta

- alueen asema ja liittyminen yhdyskuntarakenteeseen
- olevien rakenteiden hyödyntäminen
- tekninen huolto
- maanomistus
- liikenne

Ympäristö

- kasvillisuus
- eläimistö
- maisemakuva
- vesistö
- rakennettu ympäristö
- erityispiirteet ja -kohteet
- esihistoria ja rakennussuojelu

Ihmiset

- elinolot ja viihtyisyys

Ketkä ovat osalliset ja sidosryhmät?

Osallisia ovat alueen maanomistajat ja asukkaat sekä muut, joiden oloihin kaava saattaa huomattavasti vaikuttaa. Osallisia ovat myös viranomaiset ja yhteisöt, joiden toimialaa kaavoitus käsittelee.

Maanomistajat, asukkaat

- asukkaat
- yritykset
- maanomistajat

Viranomaiset

- Pohjois-Savon ELY-keskus
- Pohjois-Savon liitto
- Kuopion kulttuurihistoriallinen museo

Kuntien hallintokunnat

- tekninen lautakunta
- ympäristölautakunta

Muut yhteisöt

- Savon Voima Verkko Oy
- kalastusalue/osakaskunnat

Miten ja milloin voi osallistua? Miten suunnittelusta tiedotetaan?

SUUNNITTELUVAIHEET	TYÖSTÄMINEN	KÄSITTELY	OSALLISTUMINEN	TIEDOTTAMINEN
Kevät-kesä 2021 1. Laatisprosessin käynnistäminen ja valmisteluaineiston laadinta	Osallistumis- ja arviointisuunnitelman sekä kaavaluonnoksen laadinta	Valmisteluaineiston asettaminen nähtäville.	Valmisteluaineisto nähtäville Lausunnot, huomautukset	
Syky 2021 2. Ehdotusvaihe	Kaavaluonnoksesta saatujen mielipiteiden ja lausuntojen jälkeen työstetään kaavaehdotus	Tekninen lautakunta asettaa nähtäville	Ehdotus nähtäville Lausunnot Mahdollisuus muistutusten jättämiseen	Ilmoitetaan samoin kuin luonnosvaiheessa. Kunnan kotisivut
Loppuvuosi 2021 3. Hyväksymisvaihe	Muistutukset ja lausunnot tutkitaan. Kaavaehdotusta korjataan tarvittaessa	Kaavan hyväksyminen > tekninen lautakunta > kunnanhallitus > kunnanvaltuusto	Kaavan hyväksymispäätöksen laillisuudesta voi valittaa Itä-Suomen hallinto-oikeuteen	Hyväksymispäätöksestä kuulutetaan virallisesti.

Aikataulu on tavoitteellinen ja tarkentuu prosessin edetessä.

Kuka valmistelee?

Prosessia koordinoi maanmittausinsinööri Päivi Silsten. Käytännön suunnittelutyöstä vastaa FCG Finnish Consulting Group Oy:n Kuopion aluetoimisto, projektipäällikkönä DI Timo Leskinen.

Mistä saa tietoa?**Lapinlahden kunta**

Asematie 4
73100 LAPINLAHTI
maanmittausinsinööri Päivi Silsten
p. 040 488 3705

FCG Finnish Consulting Group Oy

Kuopion aluetoimisto
PL 1199 (Microkatu 1)
70211 KUOPIO
Timo Leskinen, DI
p. 040 508 9680

Kaava-aineistoa on nähtävillä kaavaprosessin edetessä kunnan kotisivuilla:

www.lapinlahti.fi