

15.6.2021

Lapinlahden kunta Syvärin rantaosayleiskaavan muutos tila 402-424-10-83

OSALLISTUMIS- JA ARVIOINTISUUNNITELMA (OAS)

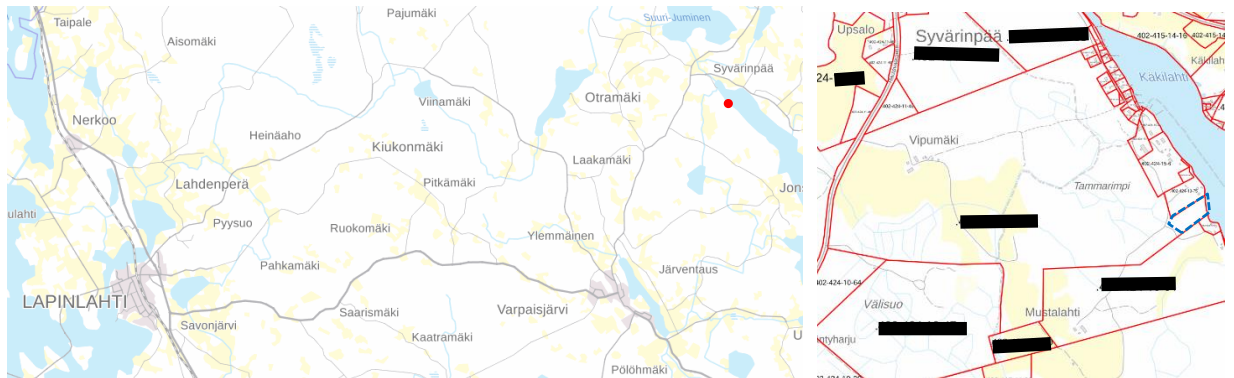
Mikä on osallistumis- ja arviointisuunnitelma?

Maankäyttö- ja rakennuslain 63 §:n mukaan tulee kaavoitustyöhön sisällyttää kaavan laajuuteen ja sisältöön nähden tarpeellinen suunnitelma osallistumis- ja vuorovaikutusmenettelystä sekä kaavan vaikutusten arvioinnista.

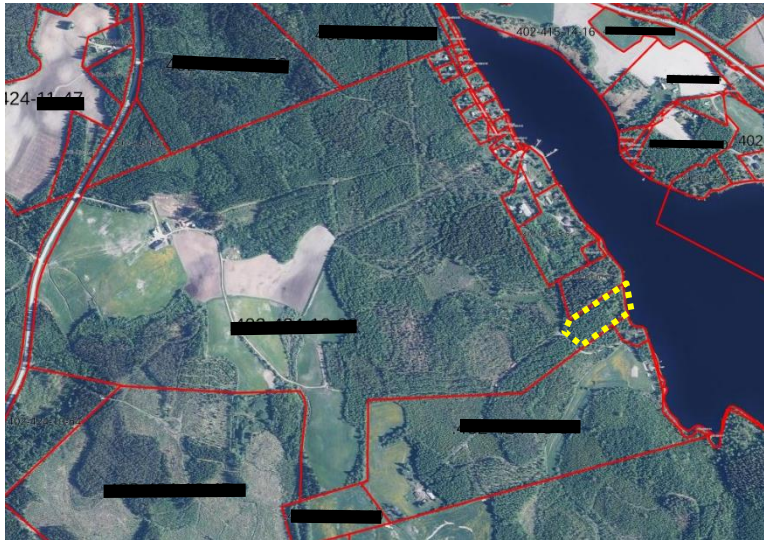
Missä ja mitä on suunnitteilla?

Lapinlahden kunta on päättänyt laatia maanomistajan aloitteesta Syvärin rantaosayleiskaavan muutoksen Syvärinpään Somsanselän Käkilahden rannalle. Suunnittelualue koskee tilaa [REDACTED]. Muutosalueen sijainti ilmenee alla esitetyistä kartoista. Rantayleiskaavan muutoksen tavoitteena on osoittaa matkailua ja yritystoimintaa tukevaa rakentamista tilan [REDACTED] etelärajan ja Syvärin järven läheisyyteen.

Kaava on tarkoitus laatia maankäyttö- ja rakennuslain 72 §:n mukaisena oikeusvaikutteisena yleiskaavana, jolloin kaavan perusteella voidaan myöntää suoraan rakennusluvat kaavaan merkityille rantarakennuspaikoille.



Kuva 1. Suunnittelualueen sijainti osoitettu kartalle punaisella pallolla ja viereiselle kartalle tarkempi sijainti sinisellä katkoviivalla.



Kuva 2. Suunnittelualueen likimääräinen rajausta keltaisilla katkoviivalla ja ortokuva alueesta.

Mitä suunnitelmia taustalla?

Valtakunnalliset alueidenkäyttötavoitteet

Valtakunnalliset alueidenkäyttötavoitteet (14.12.2017) koskevat seuraavia asiakokonaisuuksia:

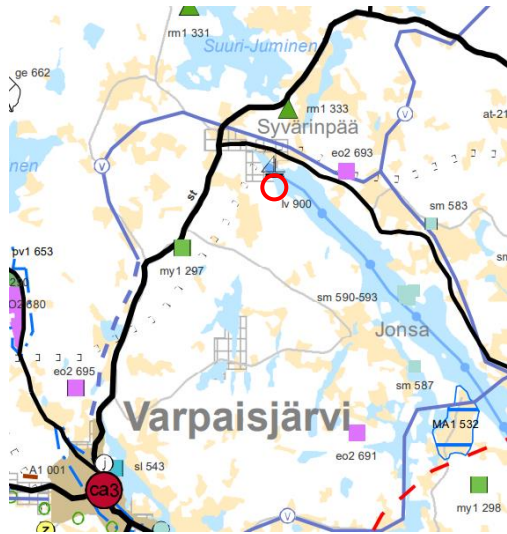
- toimivat yhdyskunnat ja kestävä liikkuminen
- tehokas liikennejärjestelmä
- terveellinen ja turvallinen elinympäristö
- elinvoimainen luonto- ja kulttuuriympäristö sekä luonnonvarat
- uusiutumiskykyinen energiahuolto

Maakuntakaava

Suunnittelualueella on voimassa Pohjois-Savon maakuntakaava (vahvistettu 2011, muutokset 2014, 2016 ja 2018), Pohjois-Savon kaupan maakuntakaava 2030 (vahvistettu 2016, muutokset 2018), Pohjois-Savon tuulivoimamaakuntakaava (vahvistettu 2014, muutokset 2018) sekä Pohjois-Savon maakuntakaava 2040 1. vaihe (hyväksytty 2018). Pohjois-Savon maakuntakaava 2040 2.vaiheen laatiminen on käynnissä ja kaavan osallistumis- ja arviointisuunnitelma oli nähtävillä syksyllä 2019.

Pohjois-Savon voimassa olevien maakuntakaavojen yhdistelmäkartassa alueelle ei ole varausta. Alueen vieressä kulkee venereitti.

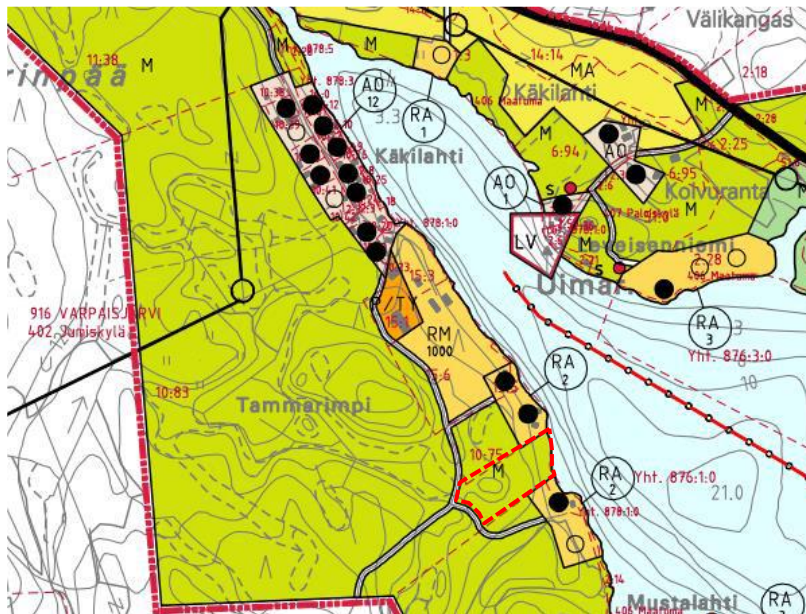
15.6.2021

Lapinlahden kunta
Syvärin rantaosayleiskaavan muutos
tila 402-424-10-83

Kuva 3. Ote Pohjois-Savon maakuntakaavayhdistelmästä. Suunnittelualueen punaisella ympyrällä.

Yleiskaava

Suunnittelualueella on voimassa Syvärin rantaosayleiskaava, jonka valtuusto on hyväksynyt 11.10.1994 ja ympäristökeskus vahvistanut. Osayleiskaavassa suunnittelualue on maa- ja metsätalousvaltainen alue (M).



Kuva 4. Ote Syvärin rantaosayleiskaavasta. Kaava-alueen likimääräinen rajausta punaisella katkoviivalla.

Asemakaava

Suunnittelualueella ei ole voimassa olevia asemakaavoja tai ranta-asemakaavoja.

Kunnan rakennusjärjestys

Lapinlahden rakennusjärjestys on hyväksytty kunnanvaltuustossa 8.10.2019 ja se on tullut voimaan 1.1.2020.

Mitä ja miten vaikutuksia arvioidaan?

Kaavan odotettavissa olevien vaikutusten arviointi tehdään yhteistyössä asiantuntijoiden, suunnittelijoiden, viranomaisten, maanomistajien ja asukkaiden kanssa. Arvioinnissa verrataan kaavan mukaista tilannetta nykytilanteeseen ja asetettuihin tavoitteisiin. Lähtökohtana ovat aiemmat suunnitelmat, selvitykset, kartat ja ilmakuva-aineistot.

Arviointikohde	Näkökohta
Valtakunnalliset alueidenkäyttötavoitteet	- miten kaava toteuttaa tavoitteita
Yhdyskuntarakenne	- alueen asema ja liittyminen kuntarakenteeseen - olevien rakenteiden hyödyntäminen - tekninen huolto - palvelut ja asuminen - virkistys - maanomistus
Ympäristö	- kasvillisuus ja eläimistö - maisemakuva - rakennettu ympäristö - erityispiirteet ja -kohteet - vesistö
Ihmiset	- elinolot, viihtyisyys ja virkistyskäyttö

Ketkä ovat osalliset ja sidosryhmät?

Osallisia ovat alueen maanomistajat ja asukkaat sekä muut, joiden oloihin kaava saattaa huomattavasti vaikuttaa. Osallisia ovat myös viranomaiset ja yhteisöt, joiden toimialaa kaavoitus käsittelee.

Maanomistajat, asukkaat	- suunnittelualueella ja lähialueilla asuvat ja työskentelevät ihmiset - maanomistajat - osakaskunnat
Viranomaiset	- Pohjois-Savon ELY-keskus - Pohjois-Savon liitto - Kuopion kulttuurihistoriallinen museo
Kunnan hallintokunnat	- tekninen lautakunta - ympäristölautakunta
Muut yhteisöt	- Savon Voima Verkko Oy - Kalastusalue/osakaskunnat (järjestäytyneet) - Muut yhteisöt

Miten ja milloin voi osallistua? Miten suunnittelusta tiedotetaan?

SUUNNITTELU- VAIHEET	TYÖSTÄMINEN	KÄSITTELY	OSALLISTU- MINEN	TIEDOTTA- MINEN
5-7/2021 1. Laa- timispro- sessin käynnistäminen	Perusselvitysten ja tavoitteiden tarkistaminen. OAS	Aloit- usvaiheen viranomaisneuvottelu	OAS nähtäville Infotilaisuus	
8-10/2021 2. Luon- nosvaihe	OAS tarkistus. Luonnoksen laadinta ja vaikutusten- arviointi. Luonnos nähtäville.	Tekni- nen lautakunta asettaa nähtäville.	Luon- nos ja OAS nähtäville Lausunnot Huomautukset Infotilaisuus	Nähtäville asettamisesta ilmoitetaan kunnallisten ilmoitusten tapaan. Kunnan kotisivut
Loppuvuosi 2021 3. Ehdotusvaihe	Luonnoksesta saatujen mielipiteiden ja lausuntojen jälkeen laaditaan kaavaehdotus.	Tekni- nen lautakunta asettaa nähtäville. Viranomaisneuvottelu tarvittaessa.	Ehdotus nähtäville. Lausunnot Muistutukset	Ilmoitetaan samoin kuin luonnos- vaiheessa. Kunnan kotisivut
Alkuvuosi 2022 4. Hyväksymisvaihe	Muistutukset ja lausunnot tutkitaan. Kaavaehdotusta korjataan tarvittaessa.	Kaavan hyväksyminen tekni- nen lautakunta> >kunnanhallitus >kunnanvaltuusto	Kaavan hyväksymis- päätöksen laillisuudesta voi valittaa hallinto- oikeuteen.	Hyväksymis- päätöksestä kuulutetaan virallisesti lehti- ilmoituksella

Aikataulu on tavoitteellinen ja tarkentuu prosessin edetessä.

Kuka valmistelee?

Prosessia koordinoi kunnassa maanmittausinsinööri Päivi Silsten. Käytännön suunnittelutyöstä vastaa FCG Finnish Consulting Group Oy projektipäällikkönä DI Timo Leskinen.

Mistä saa tietoa?

FCG Finnish Consulting Group Oy

Kuopion aluetoimisto
PL 1199 (Microkatu 1)
70211 KUOPIO

Timo Leskinen, DI

p. 040 508 9680
timo.leskinen@fcg.fi

Lapinlahden kunta

Asematie 4
73100 LAPINLAHTI

maanmittausinsinööri Päivi Silsten

p. 040 488 3705
paivi.silsten@lapinlahti.fi

Kaava-aineistoa on nähtävillä kaavaprosessin edetessä kunnan kotisivuilla www.lapinlahti.fi