

TÄÄLLÄ INSPIRAATIO
ON LUONNONVOIMA

IR

IN

P

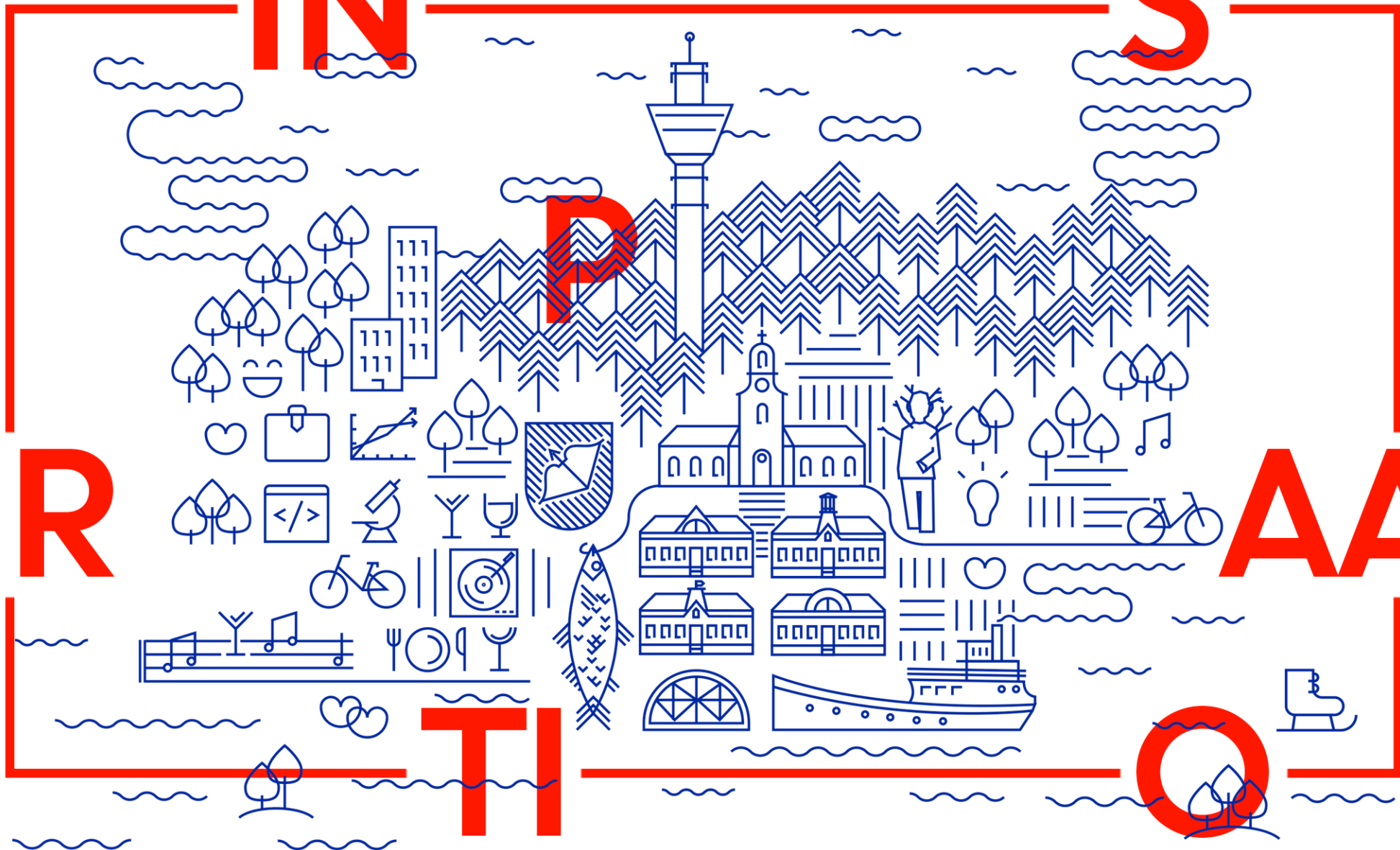
S

KUOPIO

AA

TI

O



Kuopion kaupunkiseutusunnitelma 2030+

Kunnanhallitusten iltakoulut 2022-2023

LAPINLAHTI 12.12.2022

KUOPIO (valtuustoinfo 12.12.2022)

Heli Laurinen
Kuopio, yleiskaavapäällikkö

RAMBOLL

KUOPION
KAUPUNKISEUTU

Pohjois-Savon liitto tukee
maakunnan
menestystä



Kaupunkiseutus suunnitelman asiakirjat

A Suunnitelmapaketti ja teemakartat (31.8.2022)

- **Suunnitelmaehdotus 1:175 000**
- Suunnitelmaehdotus, ydinalueen suurennos 1:50 000
- Teema 1: Keskusverkko, keskusten kasvuluvut
- Teema 2a: Asuminen ja työpaikat
- Teema 2b: Asuminen ja työpaikat, ydinalueen tarkastelut
- Teema 3: Viherverkko
- Teema 4: Vetovoimakohteet
- **Suunnitelmapaketin ja teemakarttojen merkintöjen selitys**

B Suunnitelmaselostus (31.8.2022)

- Pääraportti: Suunnitelman laatimisen lähtökohdat ja keskeinen sisältö (laaja)
- **Liite 1: Suunnitelman vaikutusten arviointi, 8.4.2022**
- **Liite 2a: Suunnitelman ydinsisältö (ppt)**
- **Liite 2b: Suunnitelmaselostuksen tiivistelmä saavutettava (doc)**

C Suunnitelman laatimisen vaiheet

- Liite 3: Trenditarkastelu 3.3.2021
- Liite 4: Suunnittelutarpeet, tavoitteet 25.3.2021
- Liite 5a: Skenaariot 2.6.2021
- Liite 5b: Skenaarioiden vaikutukset 14.9.2021
- Liite 5c: Skenaarioiden vaikutukset liikennemallilla 7.6.2021
- Liite 6: Linjaratkaisuehdotus 30.9.2021 ja kuntien lausuntojen yhteenveto 27.1.2022
- Liite 7: Luonnoksesta saatujen lausuntojen yhteenveto 30.6.2022 ja tarkistukset suunnitelmaluonnokseen 17.8.2022

<https://new.maptionnaire.com/g/3d233eoa3l74>

Kaupunkiseutusuunnitelman laatimisen lähtökohdat

- Kaupunkiseutusuunnitelmaa tarvitaan luomaan **seudullisia kehittämisperiaatteita**.
- Kaupunkiseuduilla korostuvat yhdyskuntarakenteen hallinta ja kaupunkiseudun toimivuuteen liittyvät kysymykset.
- Kaupunkiseutusuunnitelmassa **yhdyskuntarakenteen ja liikennejärjestelmän kehittämistoimenpiteet sovitetaan yhteen** siten, että luodaan edellytyksiä ja yhteiset suuntaviivat kestäväälle kaupunkikehitykselle ja seudullisen elinvoiman lisäämiselle.
- Kaupunkiseutusuunnittelun tarve kytkeytyy vahvasti myös **ilmastositoumuksiin**.
- Kuopin seudun MAL-sopimus:
 - Kaupunkiseudulle vuonna 2012 laaditun rakennemalli Loikan 2030 kehittämisperiaatteet tarkistetaan.
 - Uusi asemakaavoitus toteutetaan siten, että **80 % asumisen kerrosalasta ohjataan keskuksiin, joukkoliikennevyöhykkeille tai vahvan joukkoliikenneverkon palvelualueelle**.
 - Eheällä ja tiiviillä maankäytöllä tuetaan kävelyn, pyöräilyn ja joukkoliikenteen edellytyksiä. Kävelyn ja pyöräilyn olosuhteita parannetaan erityisesti kaupunkiseudun taajamissa.
- **Kaupunkiseudun tiiveimmin rakennetuilla alueilla** tehdään kaupunkiseudun elinvoiman ja kilpailukyvyn kannalta **vaikuttavimmat toimenpiteet**.
- Maakuntakaavan ja kaupunkiseutusuunnitelman tavoitteet ja sisältö ovat yhteensovittavissa.

Kaupunkiseutusuunnitelman vaikuttavuus

- Kaupunkiseutusuunnitelma **ei ole maankäyttö- ja rakennuslain mukainen suunnitteluinstrumentti** eikä sillä ole MRL:n mukaisia oikeusvaikutuksia.
- Kaupunkiseutusuunnitelmalla on kuitenkin **MAL-sopimuksen** sekä kuntien keskinäisen sekä seudun ja valtion välisen **tiivistyvän yhteistyön** kautta vaikuttavuutta kuntien suunnitteluun.
- Jokaisen kunnan erikseen hyväksymä kaupunkiseutusuunnitelma antaa pohjan vapaaehtoiselle seudulliselle yhteistyölle maankäytön suunnittelussa ja sovittaa yhteen seudullisia maankäyttötarpeita.



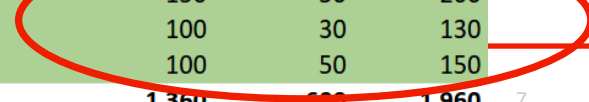
Kaupunkiseutusuunnitelman ydinsisältö

1. Kaupunkiseutusuunnitelmassa tavoitellaan **keskusten vahvistumista ja kasvua**.
2. Kaupunkiseutusuunnitelmassa tunnistetaan seudun kokonaiskehityksen kannalta olennaiset kysymykset alue- ja yhdyskuntarakenteen ohjauksessa. (Kuopio, Leppävirta, Lapinlahti)
3. Kaupunkiseutusuunnitelmassa osoitetaan **merkittävimmät, vuoteen 2030+ mennessä toteutuvat uudet alueet sekä pidemmän tähtäimen kehittämispotentiaali- ja selvitysalueet**.
4. Tavoitteena on **kehittää ydinkaupunkialueen joukkoliikennejärjestelmää**. Maankäytön suunnittelulla tuetaan runkolinjojen toteuttamisedellytyksiä.
5. Maakunnalliseen **taajamajunaliikenteeseen** varaudutaan potentiaaliltaan parhaimmilla seisakesijainneilla.
6. Seudun suurimpiin taajamiin liikennöivien **seutulinjojen palvelutasoa** tulisi pyrkiä parantamaan kestävä liikunnan edistämiseksi. Samalla parannetaan Suonenjoen, Tuusniemen, Leppävirran ja Lapinlahden kiinteämpää kytkeytymistä ydinalueeseen.
7. Kaupunkiseutusuunnitelmassa tunnistetaan **seudun viherrakenne** sekä tarkastellaan sen **eheyttä, monimuotoisuutta sekä kytkeytyneisyyttä** suunnittelutason edellyttämällä tavalla.
8. Kaupunkiseutusuunnitelmassa tuodaan esille **virikistyksen ja matkailun** kannalta tärkeitä paikallisia vahvuuksia ja niiden muodostamaa kokonaisuutta.
9. Kaupunkiseutusuunnitelmassa tunnistetaan sen toteuttamista **tarkentavia ja edistäviä jatkotoimenpiteitä**.
10. Toteuttamisen **seurannan** tulisi keskittyä ydinkaupunkialueelle, jossa tehtävillä toimenpiteillä on eniten vaikuttavuutta kestävä yhdyskuntarakenteen ja liikennejärjestelmän kehittämisedellytyksiin.

Kaupunki- seudun keskusten nettokasvu

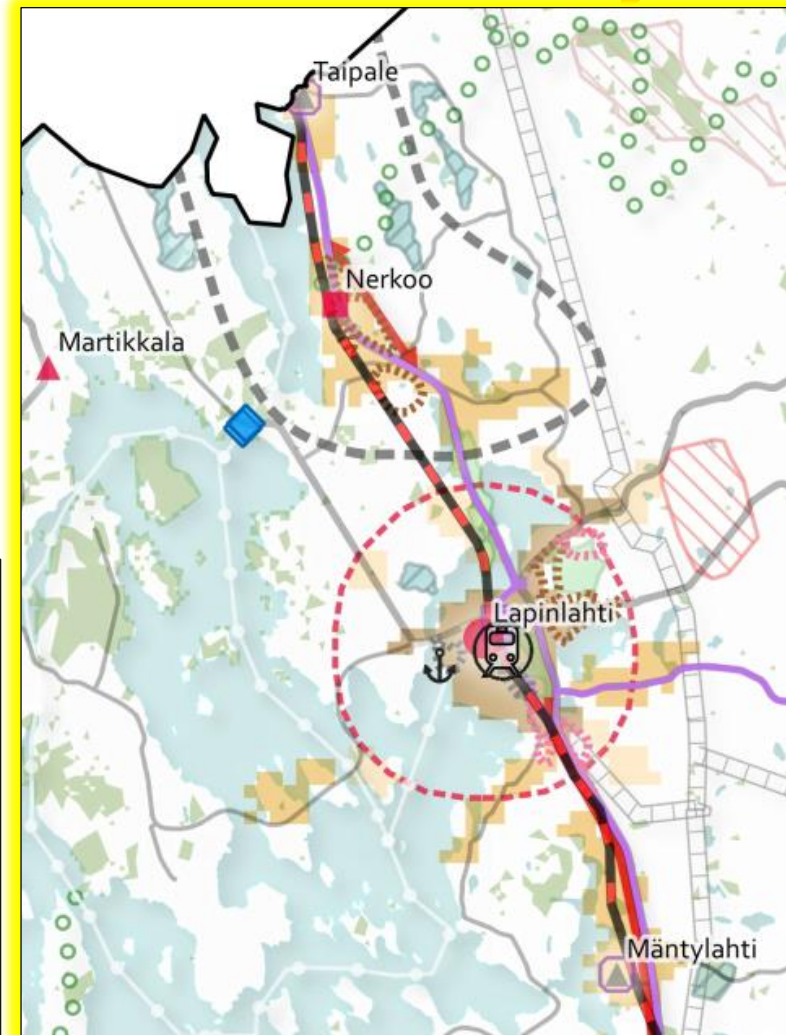
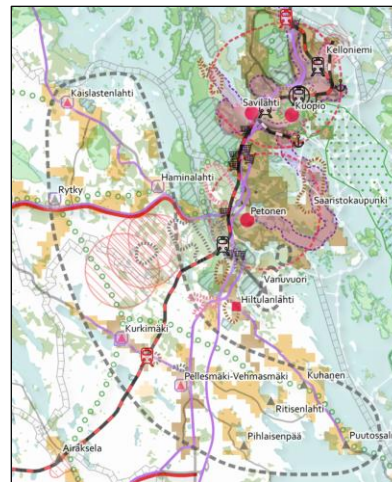
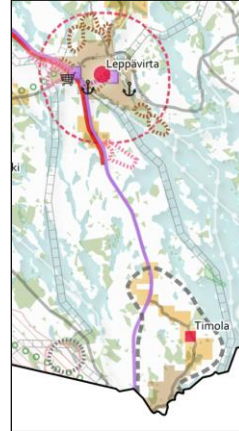


| Kunta | Keskustyyppi | Alue | Asukkaat | Työpaikat | Yhteensä |
|---|----------------------------|---|---------------|--------------|---------------|
| Ydinkaupunkialue + nykyiset asemat: | | | | | |
| Kuopio | Pääkeskus (maakuntakeskus) | Keskusta ja sen ympäristö | 4 500 | 3 275 | 7 775 |
| Kuopio | Pääkeskus | Savilahti | 5 000 | 1 000 | 6 000 |
| Kuopio | | Kelloniemi | 1 000 | 100 | 1 100 |
| Kuopio | | Saaristokaupunki | 1 500 | 0 | 1 500 |
| Kuopio | | Hiltulanlahti | 1 200 | 0 | 1 200 |
| Kuopio | | Vanuvuori | 1 000 | 0 | 1 000 |
| Kuopio | | Matkus | 0 | 1 000 | 1 000 |
| Siilinjärvi | Pääkeskus | Keskusta | 700 | 450 | 1 150 |
| Siilinjärvi | Pääkeskus | Vuorela/Toivala (ml. Viitosen varsi) | 1 300 | 450 | 1 750 |
| Suonenjoki | Pääkeskus | Keskusta | 400 | 75 | 475 |
| Lapinlahti | Pääkeskus | Keskusta | 240 | 50 | 290 |
| Ydinkaupunkialue + nykyiset asemat yhteensä: | | | 16840 | 6400 | 23240 |
| Muu alue: | | | | | |
| Kuopio | Kyläkeskus | Kurkimäki | 95 | 0 | 95 |
| Kuopio | Pääkeskus | Nilsä (keskusta) | 40 | 35 | 75 |
| Kuopio | Alakeskus | Nisiä (Tahko) | 40 | 35 | 75 |
| Kuopio | Pääkeskus | Maaninka (Kirkonkylä) | 40 | 20 | 60 |
| Kuopio | Alakeskus | Maaninka (Käärmelahti) | 40 | 10 | 50 |
| Kuopio | Pääkeskus | Karttula (kirkonkylä) | 35 | 25 | 60 |
| Kuopio | Alakeskus | Karttula (Syvänniemi) | 25 | 0 | 25 |
| Kuopio | Kyläkeskus | Karttula (Pihkainmäki) | 20 | 0 | 20 |
| Kuopio | Pääkeskus | Riistavesi (Melalahti) | 80 | 15 | 95 |
| Kuopio | Pääkeskus | Juankoski (keskusta) | 30 | 50 | 80 |
| Kuopio | Alakeskus | Juankoski (Muuruvesi) | 20 | 10 | 30 |
| Kuopio | Pääkeskus | Vehmersalmi (keskusta) | 50 | 10 | 60 |
| Leppävirta | Pääkeskus | Leppävirta (keskusta) | 160 | 125 | 285 |
| Leppävirta | Alakeskus | Leppävirta (Sorsakoski) | 60 | 15 | 75 |
| Leppävirta | Alakeskus | Leppävirta (Oravikoski-Paukarlahti-Pykärinkylä) | 90 | 15 | 105 |
| Tuusniemi | Pääkeskus | Tuusniemi (keskusta) | 70 | 20 | 90 |
| Tuusniemi | Kyläkeskus | Tuusniemi (Tuusjärvi) | 10 | 5 | 15 |
| Tuusniemi | Kyläkeskus | Tuusniemi (Paakkila) | 5 | 5 | 10 |
| Suonenjoki | Alakeskus | Suonenjoki (Iisvesi) | 25 | 75 | 100 |
| Suonenjoki | Kyläkeskus | Suonenjoki (Lempyy) | 75 | 0 | 75 |
| Lapinlahti | Alakeskus | Lapinlahti (Alapitkä) | 150 | 50 | 200 |
| Lapinlahti | Alakeskus | Lapinlahti (Nerkoo) | 100 | 30 | 130 |
| Lapinlahti | Alakeskus | Lapinlahti (Varpaisjärvi) | 100 | 50 | 150 |
| Muu alue yhteensä: | | | 1 360 | 600 | 1 960 |
| YHTEENSÄ KASVU vuoteen 2035 | | | 18 200 | 7 000 | 25 200 |



2. Tunnistetaan olennaiset kysymykset seudun alue- ja yhdyskuntarakenteen ohjauksessa.

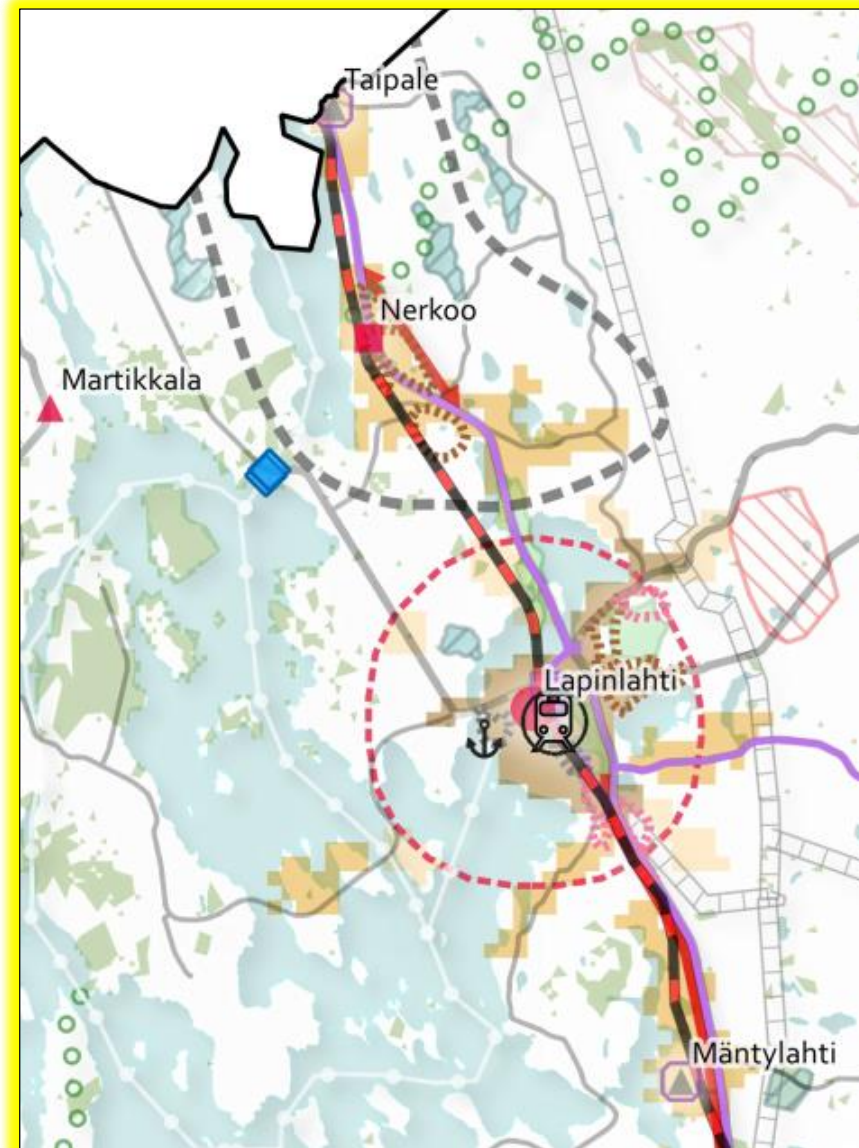
- Kasvavien kaupunkialueiden rakentamispaineet heijastuvat kaupungin läheiselle maaseutualueelle, jonka vetovoima ja kasvupotentiaali perustuu osittain hyvään saavutettavuuteen henkilöautolla.
- Kaupunkien läheisillä maaseutualueilla tarvitaan suunnitelmallisempaa rakentamisen ohjaamista kuin harvaan asutulla maaseutualueella kauempana kasvukeskuksista.
- Kaupunkien läheisellä maaseutualueella tulee selkeyttää, miten alueita on tarkoitus jatkossa kehittää: mitkä alueet tulee varata kaupunkikehittämiseen ja tiiviille maankäytölle ja mitkä alueet säilytetään maaseutumaisina.



Tiiviin kyläasutuksen alueita vai kaupungin läheisiä alueita, joilla tapahtuu yhdyskuntarakenteen laajenemista?

3. Osoitetaan merkittävimmät uudet alueet ja pidemmän aikavälin kehittämispotentiaaliaalueet.

- Kaupunkiseutusuunnitelmassa on osoitettu **merkittävimmät uudet asunto- ja työpaikka-alueet**, jotka ovat toteutumassa vuoteen 2035 mennessä. Uusien alueiden tulisi tukeutua nykyiseen yhdyskuntarakenteeseen ja liikennejärjestelmään (sekä edistää etenkin ydinkaupunkialueella tehokkaan joukkoliikennejärjestelmän kehittämisedellytyksiä.)
- Nykyisessä rakenteessa oleva täydennysrakentamispotentiaali tulisi hyödyntää ennen uusien kehityssuuntien avaamista.
- Suurin osa uusista alueista sijoittuu ns. **ensisijaisesti kehitettäville alueille, joita ovat pääkeskusten 2,5 km laajuiset lähivyöhykkeet (ja runkolinjojen lähivaikutusalueet – vain Kuopio-Siilinjärvi).**
- Taajamia tiivistettäessä tulee huomioida kulttuuriympäristön arvot, erilaisten ympäristöjen omaleimaisuuden säilyminen, monimuotoinen kaupunkiluonto sekä yhteydet taajamarakenteen ulkopuolisille viheralueille.
- Kaupunkiseutusuunnitelmassa on osoitettu lisäksi alueita ja vyöhykkeitä, joilla on tunnistettua pidemmän aikavälin kehittämispotentiaalia tai selvitystarvetta.



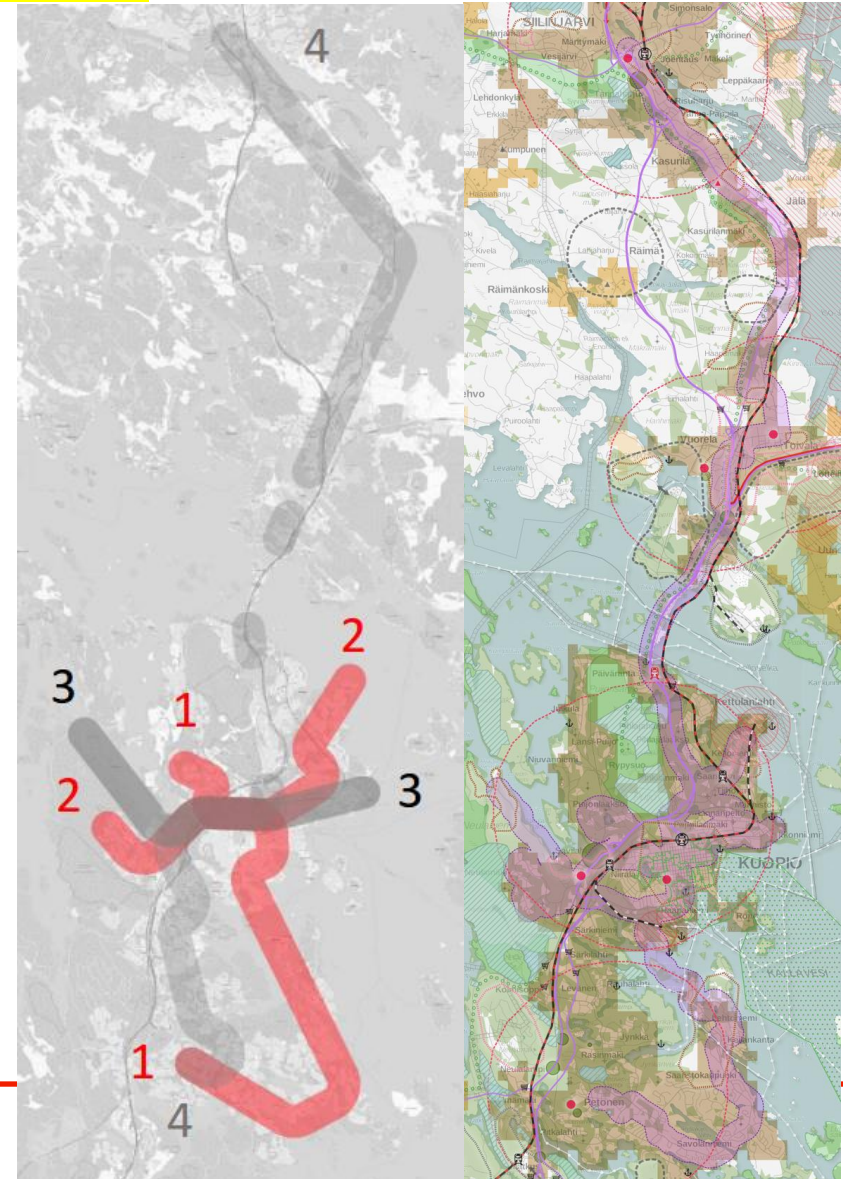
4. Kehitetään ydinkaupunkialueen joukkoliikennejärjestelmää.-> ei Lapinlahti

- Maankäytön suunnittelulla tuetaan runkolinjojen toteuttamisedellytyksiä.
- Runkolinjoilla tavoitellaan nopeutta, tehokkuutta ja laatua, mikä houkuttelisi käyttämään joukkoliikennettä nykyistä enemmän.
- Runkolinjat huomioidaan kaupunkiseutusuunnitelmassa runkobussiselvityksen (WSP) valmiusvaiheen mukaisesti. Runkolinjojen vaikutusalueen rajausta tarkentuu myöhemmin suunnittelun edetessä.
- Runkolinjat tulee määritellä sitovasti, jotta joukkoliikennettä tukeva maankäyttö voidaan suunnitella niiden varaan.

Alustavat runkolinjat:




1. Puijonlaakso–KYS–keskusta–Saaristokaupunki–Petonen
2. Kelloniemi–keskusta–Savilahti–Neulamäki
3. Itkonniemi–keskusta–Savilahti–Neulaniemi *)
4. Siilinjärvi–keskusta–Savilahti–Petonen–Pirttiniemi *)

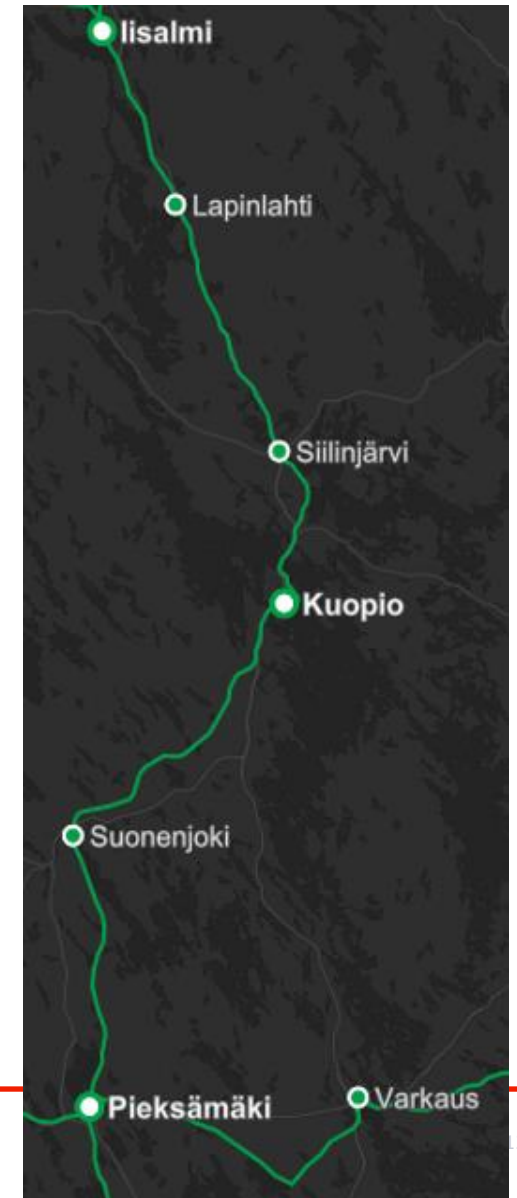
*) Toteuttamiseen liittyvää merkittävää epävarmuutta/reunaehtoja.



5. Varaudutaan maakunnalliseen taajamajunaliikenteeseen.

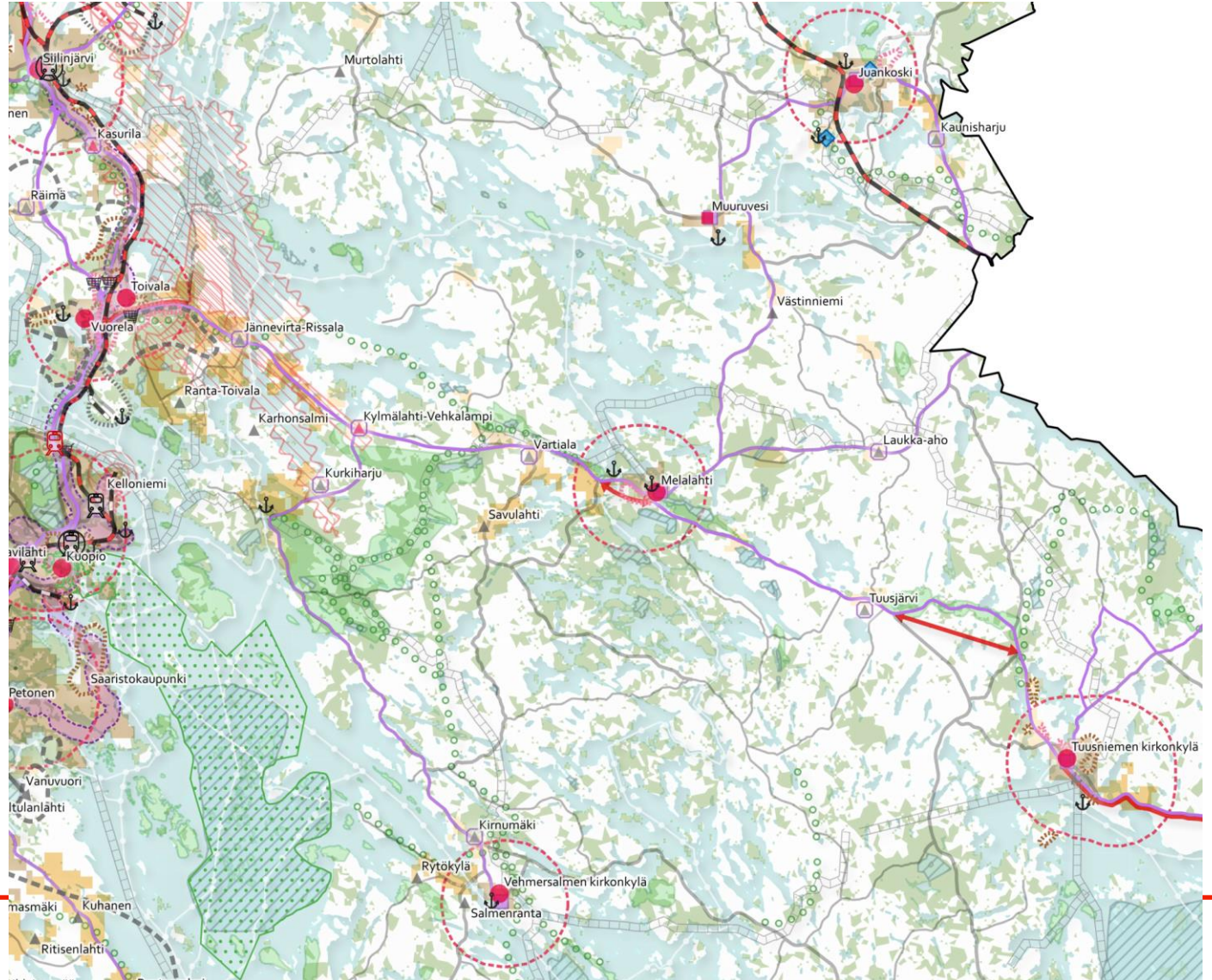
- Savon radalle tarvittaisiin **lisäraide**, joka mahdollistaisi kaukojuna- ja tavaraliikenteen palvelutason kehittämisen. Radan lisäkapasiteetti mahdollistaisi myös taajamajunaliikenteen kehittämisen.
- Kaupunkiseudulla **ei heikennetä/ poissuljeta taajamajunaliikenteen toteuttamisen edellytyksiä**. Mahdollinen maakunnallinen taajamajunaliikenne täydentäisi seudun sisäisiä sekä Kuopion kaupunkiseudun ja Ylä-Savon seudun välisiä joukkoliikennelinjoja.
- Tavoitteena on palvella alue- ja yhdyskuntarakenteen kehitystä ja elinkeinoelämän kilpailukykyä vahvana **hyvin kytkeytyvänä työssäkäyntialueena**. Paremmat taajamajunayhteydet Kuopion suuntaan helpottaisivat merkittävästi työssäkäynti-, opiskelu- ja muuta asiointiliikennettä erityisesti Suonenjoella ja Lapinlahdessa.
- Houkuttelevan taajamajunaliikenteen toteutuminen **edellyttää mittavia investointeja** mm. valtion rataverkkoon, minkä vuoksi maankäytön kehittämisen ratkaisut eivät voi perustua raideliikenteen varaan.

| | |
|---|---|
|  | RAUTATIEASEMA Merkinnällä on osoitettu nykyiset rautatieasemat Suonenjoki, Kuopio, Siilinjärvi ja Lapinlahti. |
|  | UUSI/POTENTIAALINEN HENKILÖJUNALIIKENTEEN SEISAKE (ensimmäinen vaihe) Merkinnällä on osoitettu mahdollisen maakunnallisen taajamajunaliikenteen potentiaalisimmat uudet seisakkeet Savilahti, Matkus ja Kelloniemi. Taajamajunaliikenteen mahdollisiksi ensimmäisen vaiheen seisakkeiksi esitetään ne seisakepaikat, joiden tuntumaan on kaupunkiseudun muidenkin tavoitteiden vuoksi perusteltua osoittaa lisämaankäyttöä, ja jotka ovat kytkettävissä myös runkobussilinjaston piiriin. |
|  | UUSI/POTENTIAALINEN HENKILÖJUNALIIKENTEEN SEISAKE (myöhempi vaihe) Merkinnällä on osoitettu mahdollisen maakunnallisen taajamajunaliikenteen uudet seisakkeet Kurkimäki, Päiväranta ja Alapitkä. Seisakkeiden toteuttamismahdollisuutta ei tule poissulkea muulla maankäytöllä. |



6. Parannetaan kehysalueen keskusten kytkeytymistä ydinkaupunkialueeseen.

- Seudun suurimpiin taajamiin liikennöivien **seutulinjojen palvelutasoa** tulisi pyrkiä parantamaan kestävä liikumisen edistämiseksi. Samalla parannetaan **Suonenjoen, Tuusniemen, Leppävirran ja Lapinlahden kiinteämpää kytkeytymistä ydinalueeseen** MAL-sopimuksen tavoitteiden mukaisesti.
- Tiheävuoroisimmat seutulinjat liikennöivät Leppävirralle, Suonenjoelle, Lapinlahteen, **Nilsiiän ja Juankoskelle**.
- Työ- ja opiskelumatkat mahdollistavia seutulinjoja liikennöi myös seudun muihin pääkeskuksiin **Tuusniemelle**, Varpaisjärvelle, Karttulaan, Maaninkaan, Riistavedelle, Vehmersalmelle sekä Kurkimäkeen.



7. Tunnistetaan seudun viherrakenne ja tarkastellaan sen eheyttä, monimuotoisuutta ja kytkeytyneisyyttä.

- Kaupunkiseutusuunnitelmassa on esitetty mm.
 - Luonnon monimuotoisuuden kannalta arvokkaat metsäalueet (Zonation-aineiston perusteella) ja niitä yhdistävät ekologiset käytävät.
 - Eheät metsäalueet, joiden pinta-ala on vähintään 100 ha Corine-maanpeitekartoitusaineiston perusteella).
- Viherverkon arvokkaiden osien kytkeytyneisyyttä (ekologiset yhteydet ja virkistysyhteydet) tulee jatkosuunnittelussa edistää.
- Tiheimmin rakennetun ydinkaupunkialueen viheralueita tulee selvittää kaupunkiseutusuunnitelman jatkotyönä viherverkoston suunnitelmassa ja ekosysteemipalveluselvityksessä.



8. Tuodaan esiin kuntien matkailun ja virkistystyksen kärkikohteita.

- Tuodaan esille alueiden **vahvuuksia, erityispiirteitä ja erottautumistekijöitä** sekä verkostoa, jota kohteista muodostuu. Merkinnät perustuvat keväällä 2022 pidettyjen kuntatyöpöparityöpöjöjen tuloksiin.

- Jatkosuunnittelussa kohteita tulisi ryhmitellä esim. alueellisiksi tai teemallisiksi kokonaisuuksiksi /palvelupakettikokonaisuuksiksi, jotta niiden seudullinen jatkokehittäminen olisi ryhmänä jäsennöidympää.

Vetovoimakohteet



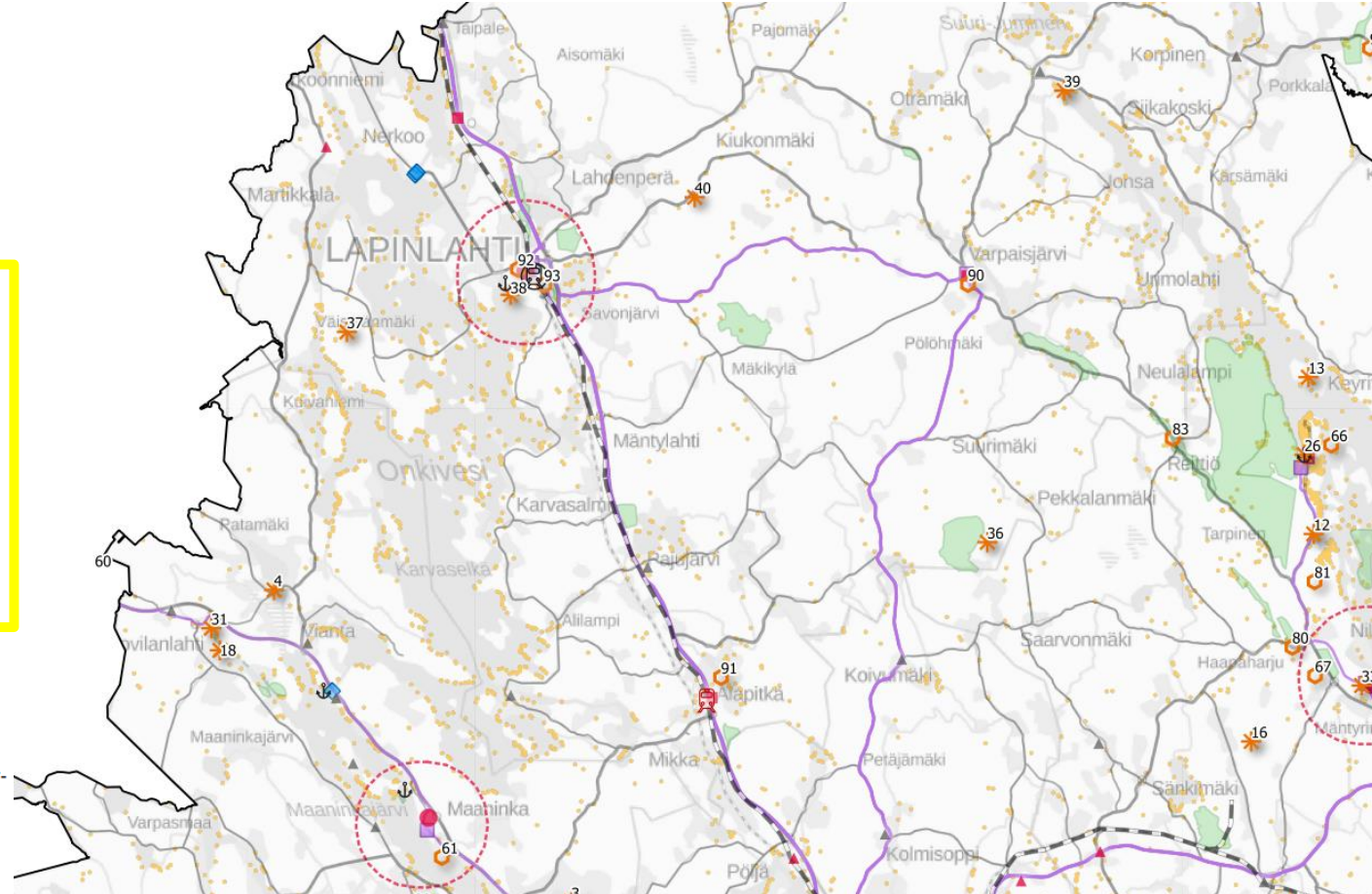
KAUPUNKISEUDUN VETOVOIMAKOHOTEET: MAAKUNNALLISESTI MERKITTÄVÄT

Merkinnällä on osoitettu kuntapöarityöpöjöissa 3/2022 kuntien esille nostamia matkailun ja virkistystyksen kärkikohteita, jotka on voimassa olevissa maakuntakaavoissa osoitettu.



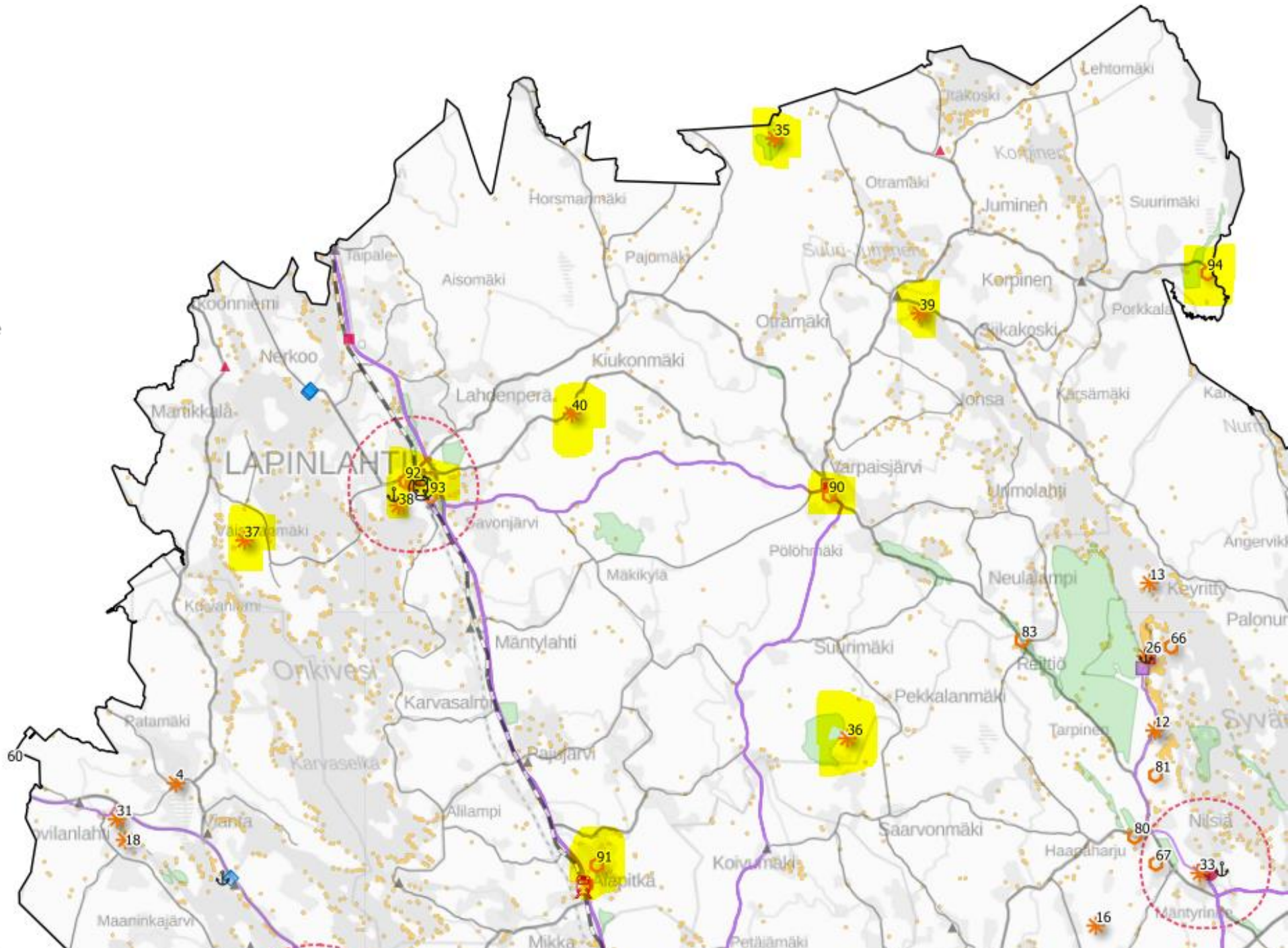
KAUPUNKISEUDUN VETOVOIMAKOHOTEET: PAIKALLISESTI MERKITTÄVÄT

Merkinnällä on osoitettu kuntapöarityöpöjöissa 3/2022 kuntien esille nostamia matkailun ja virkistystyksen kärkikohteita, joita ei ole voimassa olevissa maakuntakaavoissa osoitettu.



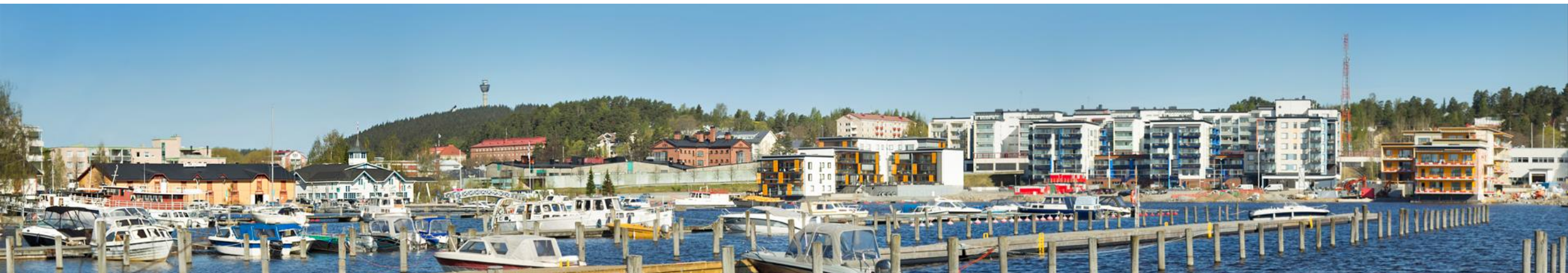
- 35 Lapinlahti Helvetinkattila
- 36 Lapinlahti Hirvisuo
- 37 Lapinlahti Väisälänmäen kylä
- 38 Lapinlahti Väärni
- 39 Lapinlahti Syväripää
- 40 Lapinlahti Haukkuvan moottoriurheilurata

- 90 Lapinlahti Varpaisjärven liikuntapuisto
- 91 Lapinlahti Suomen asutusmuseo
- 92 Lapinlahti Lapinlahden taidepalvelut
- 93 Lapinlahti Haminamäen ulkoilualue
- 94 Lapinlahti Huuhkajankierroksen virkistysalue



9. Tunnistetaan kaupunkiseutusuunnitelmaa tarkentavia ja sen toteuttamista edistäviä jatkotoimenpiteitä.

- Kaupunkiseutusuunnitelmaa tarkentavia ja sen toteuttamista edistäviä jatkotoimenpiteitä on jatkossa tarpeen tarkentaa ja ohjelmoida.
 - Ydinkaupunkialueen kaupunkirakennesuunnitelma
 - Elinkeinoelämän kehittämisedellytykset, työvoiman saatavuus, kestävä asiointiliikkuminen
 - Yhdyskuntarakenteen laajenemisen hallinta
 - Ilmasto, ilmastonmuutokseen sopeutuminen / hillitseminen
 - Viherverkostosuunnitelma ja ekosysteemipalveluiden selvitys
 - Asuminen ja palveluverkko: asuntopolitiikka, monimuotoinen asuminen, palveluverkon yhteissuunnittelutarpeet
 - Virkistys ja matkailu: reitistöjen kehittäminen, matkailun ja virkistystyksen kärkikohteet
 - Suunnittelun yhteisen tietopohjan vahvistaminen

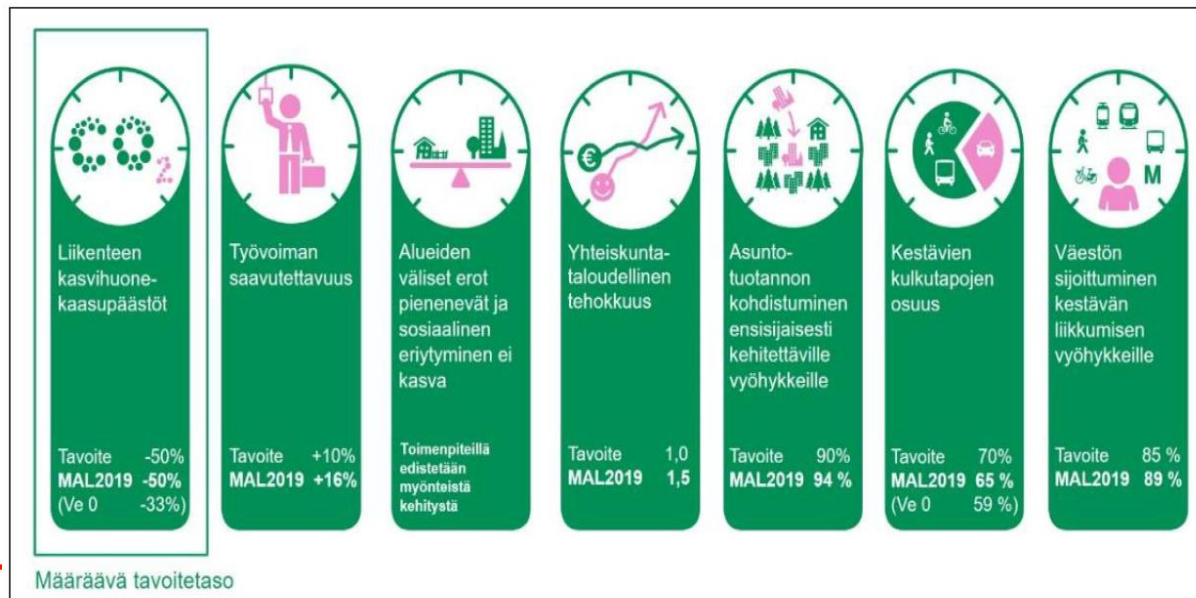


Suunnitelman jatkotarkennukset kiteytyy 7 teemaan

- 1. Ydinkaupunki-alueen tarkempi suunnittelu
- 2. Elinkeinoelämä, työvoiman saatavuus, kestävä asiointiliikkuminen
- 3. Ilmasto, viherverkko, ilmastonmuutokseen sopeutuminen / hillitseminen
- 4. Yhdyskunta-rakenteen laajenemisen hallinta
- 5. Asuminen ja palveluverkko
- 6. Virkistys ja matkailu
- 7. Suunnittelun yhteisen tietopohjan vahvistaminen

10. Seurataan kaupunkiseutusuunnitelman toteutumista osana MAL-sopimuksen toimenpiteitä.

- Kaupunkiseutusuunnitelman sisältö kytkeytyy kiinteästi MAL-sopimuksen laajempaan tavoitekehikkoon ja toteutumisen seurantaan. **Seurannassa pääpaino on MAL-sopimuksen toimenpiteiden edistymisen seurannassa.**
- Valtakunnallisesti tavoitteena on kaupunkiseutujen kehityksen seurannan yhteismitallisuus ja keskinäinen vertailtavuus, jota varten on **kehitteillä valtakunnallisia MAL-seurantaindikaattoreita.**
- Kuopion kaupunkiseudulla on alustavasti keskusteltu kaupunkiseutusuunnitelman **seurantaryhmän** perustamisesta.



Seurannan luotettavuuden lisäämiseksi nykytila ja tavoitetila tulisi mallintaa mahdollisimman tarkasti, jotta voidaan seurata todellista kehitystä ja sen vaikutuksia suhteessa tavoitetilaan.

Kuopion seudun kaupunkiseutus suunnitelma

Jatkotoimenpiteet,
jotka tukevat maankäytön kehittämistä

Haasteittain, aikajanalla, ja kuntakohtaisesti ryhmitetysti esitettynä

Alustava kooste kuntien tehtävistä, aikataulut,
resursointivastuut, kustannukset

(Taulukkoon on merkitty vastuutahot sekä kustannusarviot siltä osin kuin niitä on voitu arvioida. Toteuttamisen haasteellisuutta on arvioitu asteikolla 1–3, jossa 1 on helppo toteuttaa ja 3 haasteellinen toteuttaa.)

Jatkotyöt haasteittain

| + | ++ | +++ |
|---|---|--|
| viherverkostoselvitys, ekosysteemiselvitys | kaupunkirakenne 2040 (KARA2040) | kulttuuriympäristöohjelman päivitys |
| Kuoma-liikennemalli | raakamaavaranto | |
| sini-viherverkostosuunnitelma | toinen raide | |
| | sopeutumissuunnitelma | |
| kehysalueiden kehittämisperiaatteet | asuntopolitiikka | |
| kuntarajat ylittävät, olevat reitit kartalle | Palveluverkko -> +++ ? | |
| kulttuuriympäristöinventointi- alusta | kuntarajat ylittävien uusien reittien toteutus | |
| yhteinen karttapalvelu | | |
| ajantasayleiskaava | | |

Jatkotyöt aikajanalla

| 2023 | 2024 | 2025 | 2026 | 2027 | 2028 | 2029 | 2030 |
|--|-------------------------------------|--|----------------------|------|-------------------------------------|------|------|
| KARA 2040 | | kuntarajat ylittävien uusien reittien toteutus | sopeutumisuunnitelma | | Kulttuuriympäristöohjelman päivitys | | |
| Viherverkosto ja ESP-selvitys | Siniviher-verkko | | ajantasa-yleiskaava | | | | |
| KUOMA | kehysalueiden kehittämisperiaatteet | | | | | | |
| yhteinen karttapalvelu | asunto-politiikka | | | | | | |
| kuntarajat ylittävät, olevat reitit kartalle | palveluverkko | | | | | | |
| kulttuuriympäristöinventointi-alusta | | | | | | | |
| raakamaavaranto | | | | | | | |
| 2. Raide edunvalvonta | | | | | | | |

Kunta- kortti

Kuopio

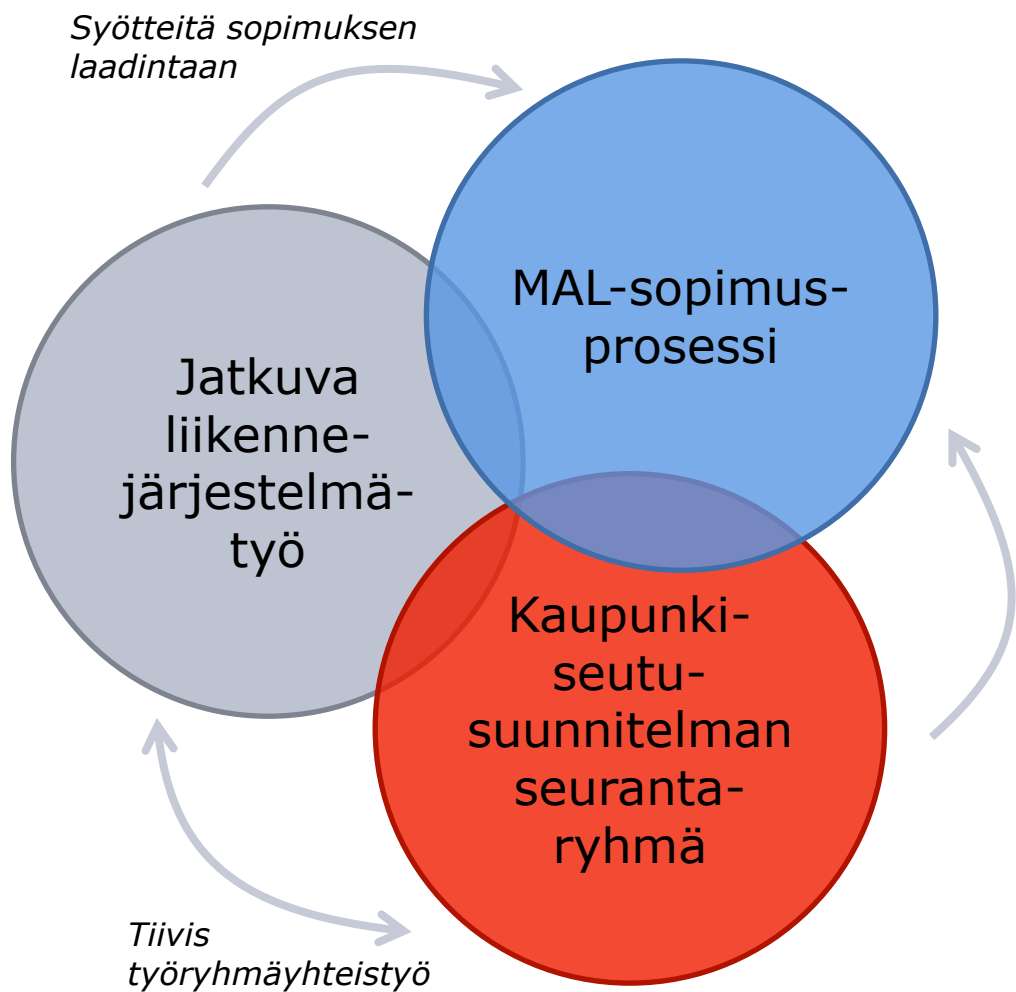
| Teema | tehtävä | Vastuu /tekijä | aikajänne | kustannus | haasteellisuus |
|-------|--|---|-----------------|-------------|--|
| 1 | Kaupunkirakenne 2040-suunnitelman laadinta | Kuopio, Siilinjärvi / konsulttityö | 12/2022-04/2024 | 60 000 | ++ (moniulotteisuus) |
| 2 | raakamaavaranto | kunnat | jatkuvaa | | ++ (maanomistus) |
| 2 | 2. raiteen edunvalvonta | kaupungin johto & päättäjät / LJ-työ | heti, jatkuvaa | | ++ (valtakunnallinen) |
| 3 | viherverkostoselvitys, ekosysteemiselvitys | Kuopio, Siilinjärvi / konsulttityö | 2023-2024 | 50 000 | + (osallisuus) |
| 3 | sopeutumissuunnitelma | seutu & kunnat / kuntakohtaisesti | 2026+ | | ++ |
| 3 | KUOMA-liikennemalli | Kuopio / konsultti | 2023+ | | + |
| 4 | kehysalueiden kehittämisperiaatteet | Kuopio, Leppävirta, Lapinlahti / kuntakohtaisesti | 2024+ | | + |
| 5 | asuntopolitiikka | Kuopio, Siilinjärvi / vain osin konsulttityö | 2024+ | | ++ |
| 5 | palveluverkko | ylikunnallinen yhteistyö | 2024 | | ++ (haasteena poliittiset painotukset) |
| 6 | kuntarajat ylittävät, olevat reitit kartalle | ylikunnallinen työryhmä / sovitut kuntavastuut | 2023+ | | + |
| 6 | kuntarajat ylittävien uusien reittien toteutus | ylikunnallinen työryhmä / sovitut kuntavastuut | 2025 | | ++ (toimijoiden mukaansaanti, kannattavuus) |
| 7 | kulttuuriympäristöinventointi-alusta | yhteistyö-hankkeena aluetoimijoiden kanssa / kunnat | 2023+ | | + |
| 7 | kulttuuriympäristöohjelman päivitys | ELY + aluetoimijat , kunnat / konsulttityö | 2028+ | | +++ |
| 7 | yhteinen karttapalvelu | MAL-paikkatieto-ryhmä/ kunnat | 2023 | 5000/ vuosi | + |
| 7 | ajantasayleiskaava | kunnat/ kunnat & konsultit | 2026 | | + |

Kuntakortti - Lapinlahti

| Teema | tehtävä | Vastuu /tekijä | aikajänne | kustannus | haasteellisuus |
|-------|--|---|----------------|-------------|---|
| 2 | raakamaavaranto | kunnat | jatkuvaa | | ++ (maanomistus) |
| 2 | 2. raiteen edunvalvonta | kaupungin johto & päättäjät / LJ-työ | heti, jatkuvaa | | ++ (valtakunnallinen) |
| 3 | sopeutumissuunnitelma | seutu & kunnat / kuntakohtaisesti | 2026+ | | ++ |
| 3 | sini-viherverkostosuunnitelma | kuntakohtaisesti | 2024 | | + |
| 4 | kehysalueiden kehittämisperiaatteet | Kuopio, Leppävirta, Lapinlahti / kuntakohtaisesti | 2024+ | | + |
| 6 | kuntarajat ylittävät, olevat reitit kartalle | ylikunnallinen työryhmä / sovitut kuntavastuut | 2023+ | | + |
| 6 | kuntarajat ylittävien uusien reittien toteutus | ylikunnallinen työryhmä / sovitut kuntavastuut | 2025 | | ++ (toimijoiden mukaansaanti, kannattavuus) |
| 7 | kulttuuriympäristöinventointi-alusta | yhteistyö-hankeena aluetoimijoiden kanssa / kunnat | 2023+ | | + |
| 7 | kulttuuriympäristöohjelman päivitys | ELY + aluetoimijat , kunnat / konsulttityö | 2028+ | | +++ |
| 7 | yhteinen karttapalvelu | MAL-paikkatieto-ryhmä/ kunnat | 2023 | 5000/ vuosi | + |
| 7 | ajantasayleiskaava | kunnat/ kunnat & konsultit | 2026 | | + |

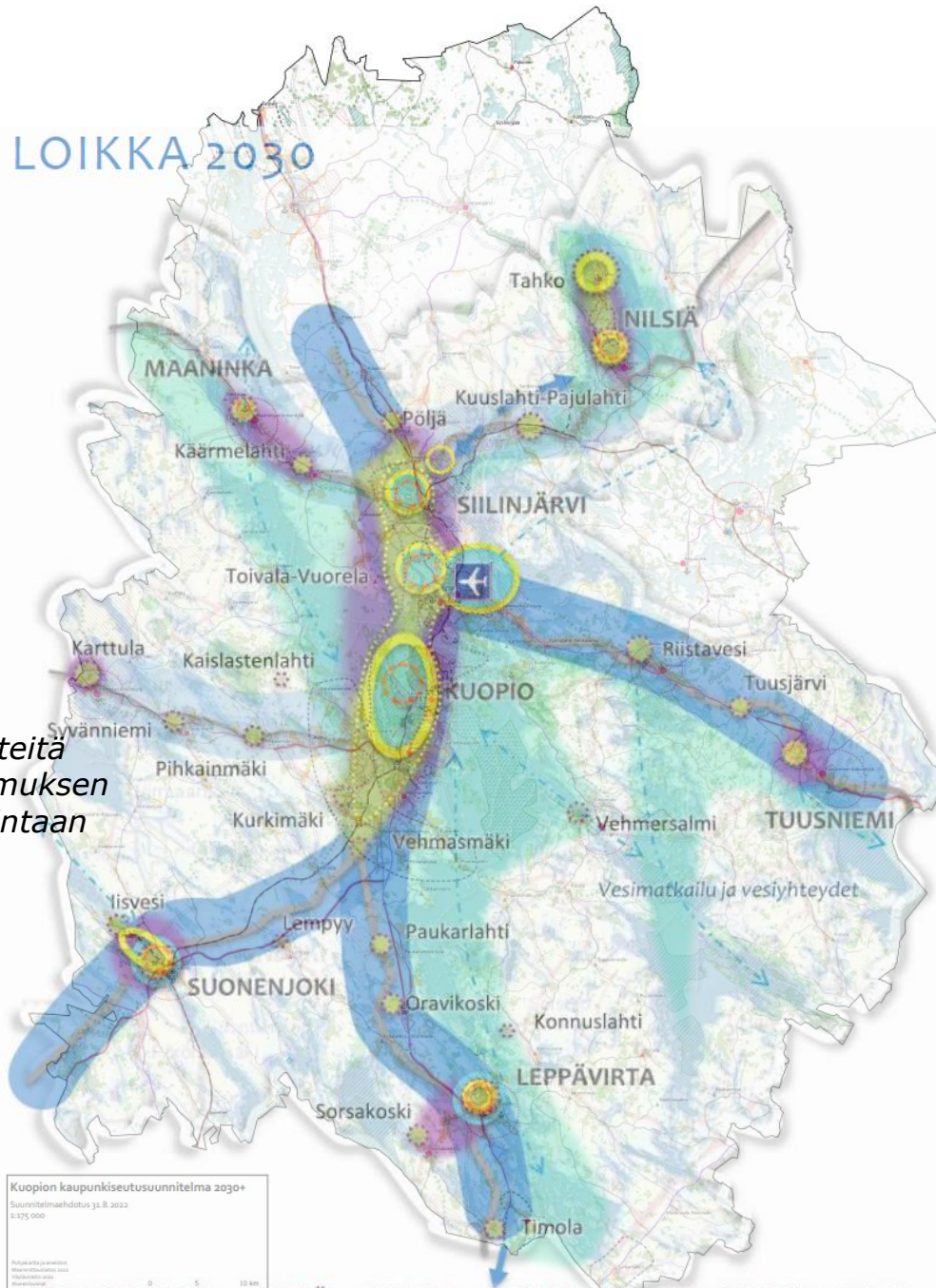
Hyödyt

maankäytön ja liikenteen yhteissuunnittelusta /
aiempaan rakennemalli LOIKKAan nähden /
kaupunkiseudun yhteistyölle ja yhteisten asioiden tunnistamiselle /
suhteessa maakuntakaavaan /
kaupunkiseudun yhteisen tietopohjan kasvattamiseksi



LOIKKA 2030

Syötteitä sopimuksen laadintaan



Kuopion kaupunkiseutusuunnitelma 2030+
Suunnitelmaehdotus 31.8. 2022
1:125 000