



LAPINLAHTI

Lapinlahden päihdetilannekysely 12/2022



Päihdetilannekysely/PAKKA- toimintamalli

Kyselyllä kartoitetaan asukkaiden alkoholiin, tupakka- ja nikotiinituotteisiin (savukkeet, nuuska, sähkösavuke) ja rahapeleihin sekä kannabistuotteisiin liittyviä näkemyksiä ja mielipiteitä. Erityisesti ollaan kiinnostuneita alaikäisten päihteiden käytön ilmiöstä.

- Kyselyn avulla halutaan selvittää, millaiset asiat olisivat **asukkaiden** mielestä kaikkein tärkeimpiä **toiminnan kohteita ja millaisia keinoja pidetään hyvinä.**
- Päihdetilannekysely on kehitetty Pakka- toimintamallissa, jossa kiinnitetään erityisesti huomio tilanteisiin, **joissa alkoholi, tupakka ja rahapelit ovat alaikäisten saatavilla** ja joissa alkoholia myydään tai anniskellaan päihtyneille tai alaikäisille.

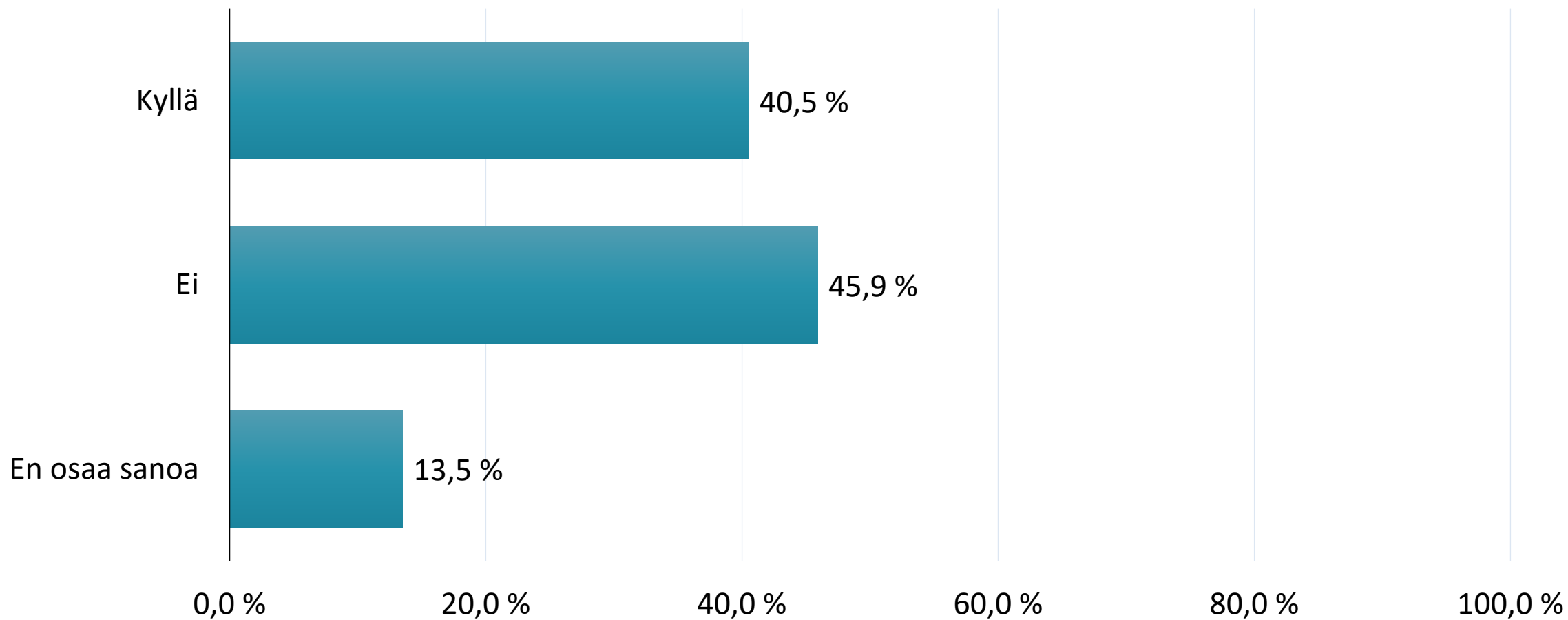


Taustatiedot

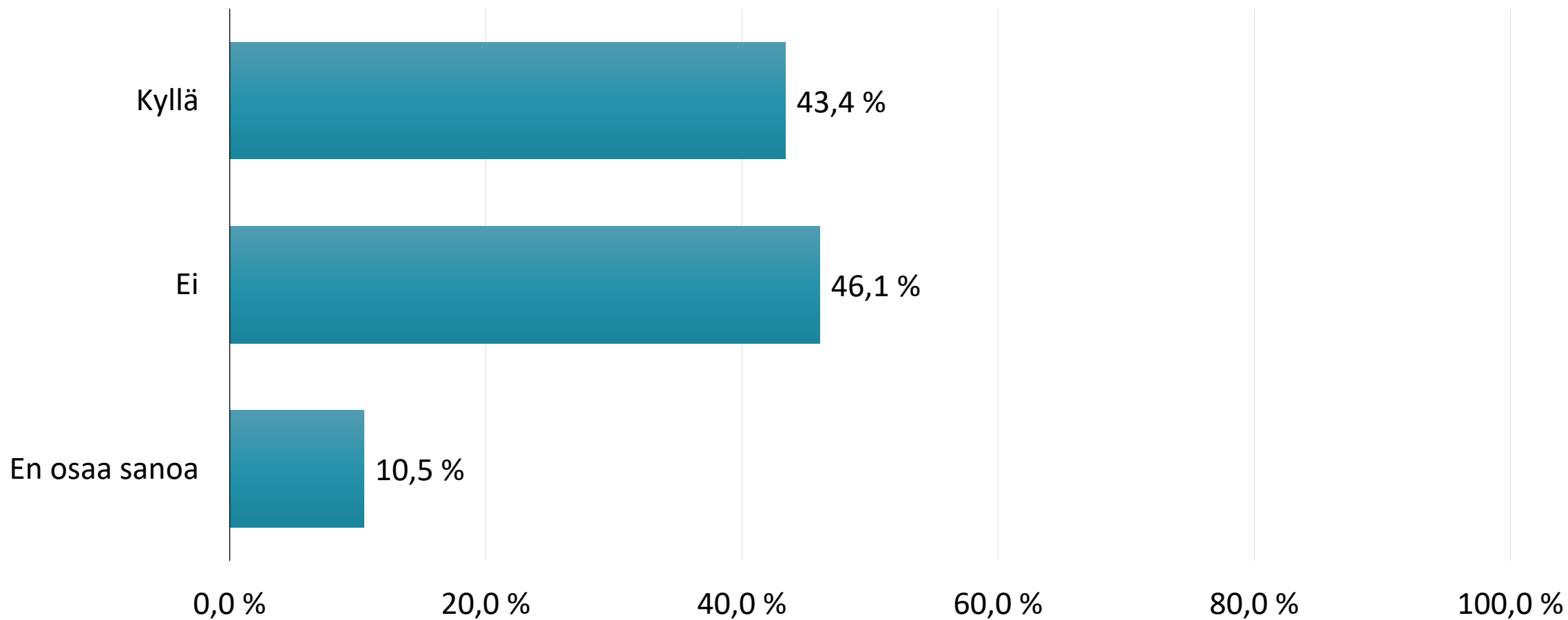
- Kysely toteutettiin 14.11.–2.12.2022 sähköisenä kyselynä
- Kyselyyn vastasi 76 henkilöä (v. 2019 489)
 - Naisia vastaajista oli 91 %.
 - Vastaajista 66 % oli 31–60 -v. (alle 18 v. 8 %)
 - Yleisimmin työntekijätaustaisia



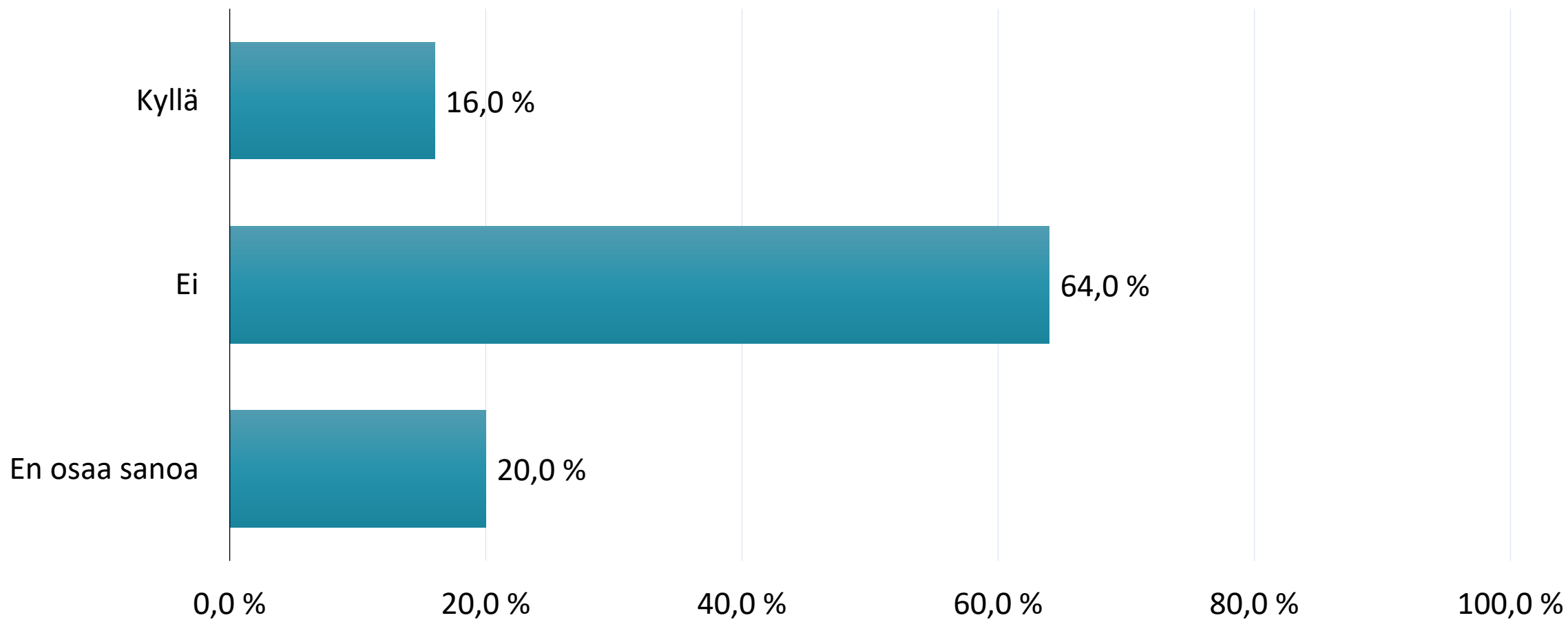
Oletteko havainnut kunnassasi **alkoholin välittämistä** alaikäisille viimeisen 12 kuukauden aikana?



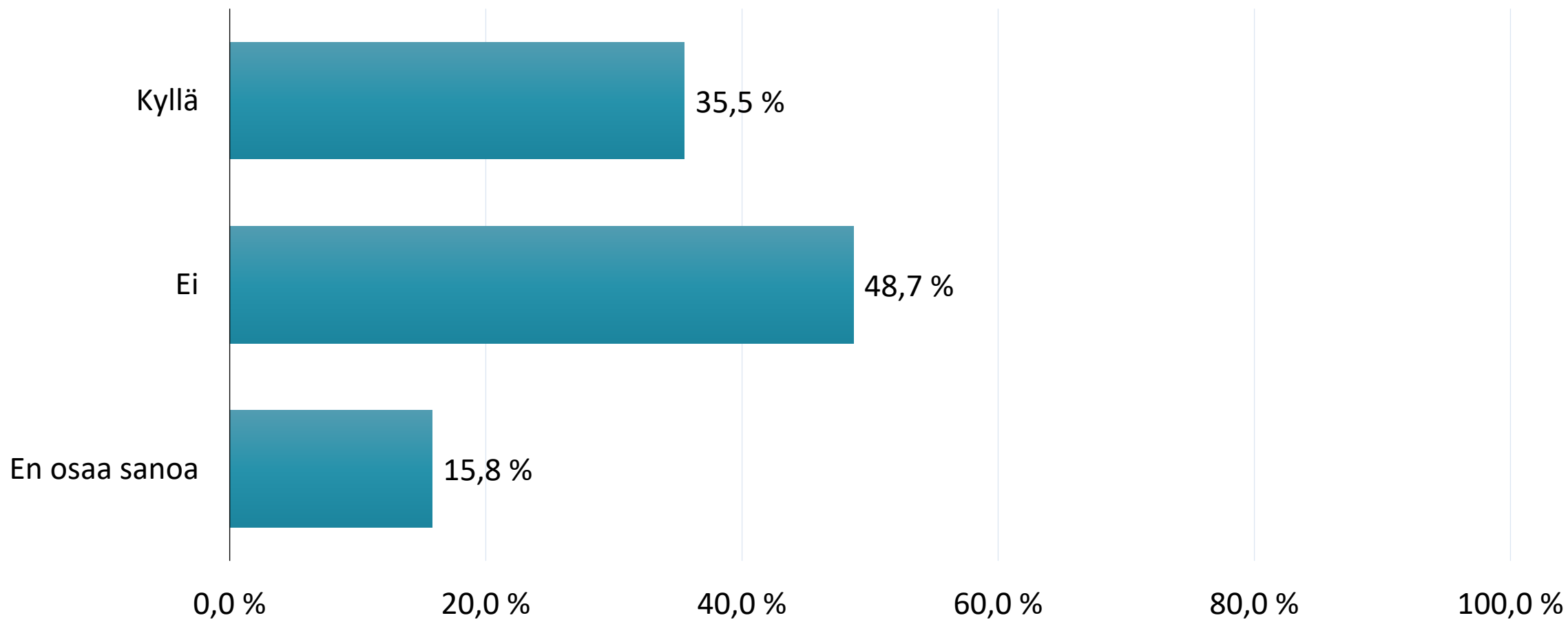
Oletteko havainnut kunnassasi **savukkeiden välittämistä** alaikäisille viimeisen 12 kuukauden aikana?



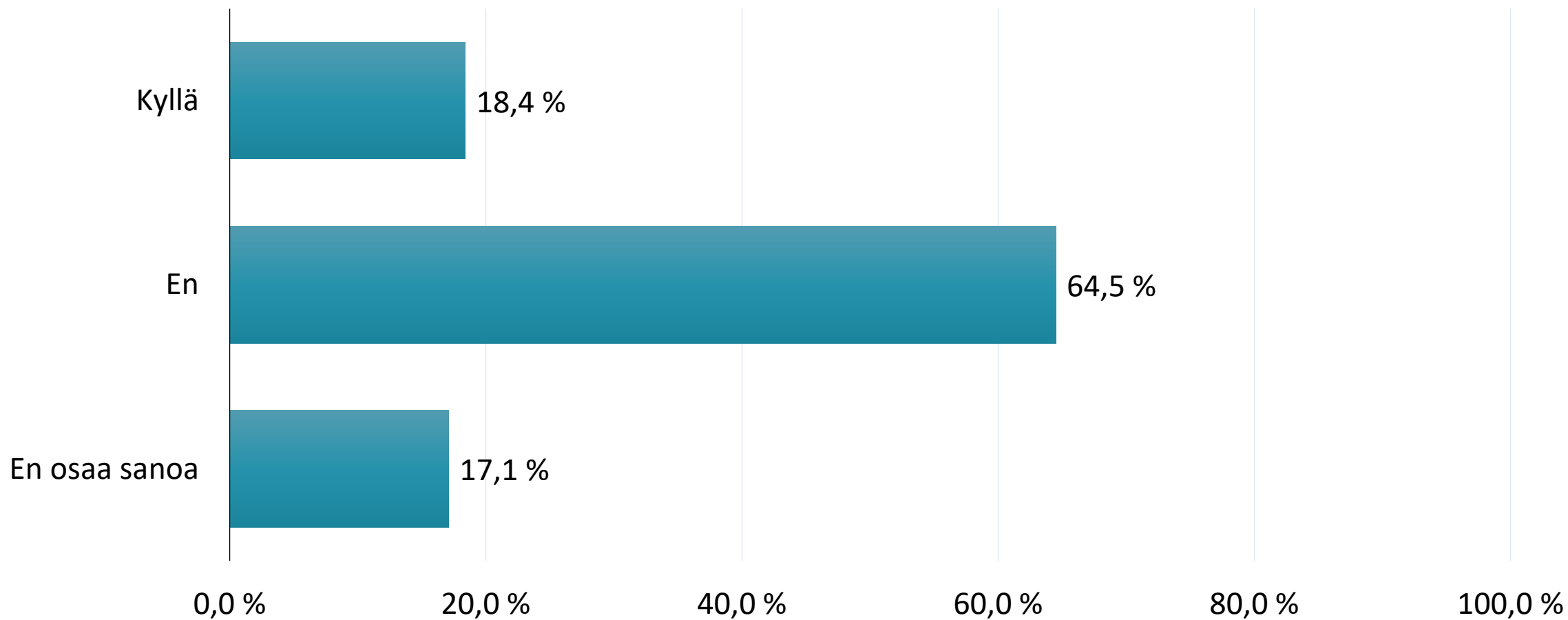
Oletteko havainnut kunnassasi **sähkösavukkeiden välittämistä** alaikäisille viimeisen 12 kuukauden aikana?



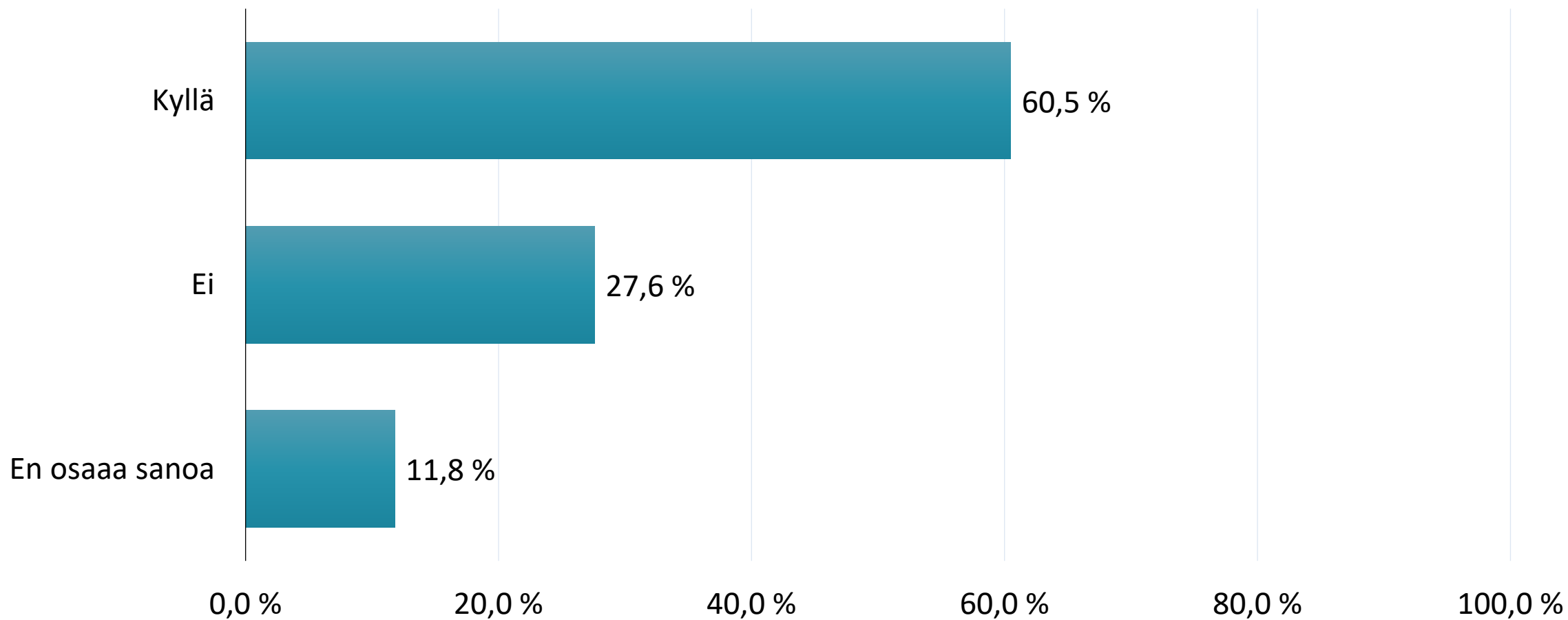
Oletteko havainnut kunnassasi **nuuskan välittämistä** alaikäisille viimeisen 12 kuukauden aikana?



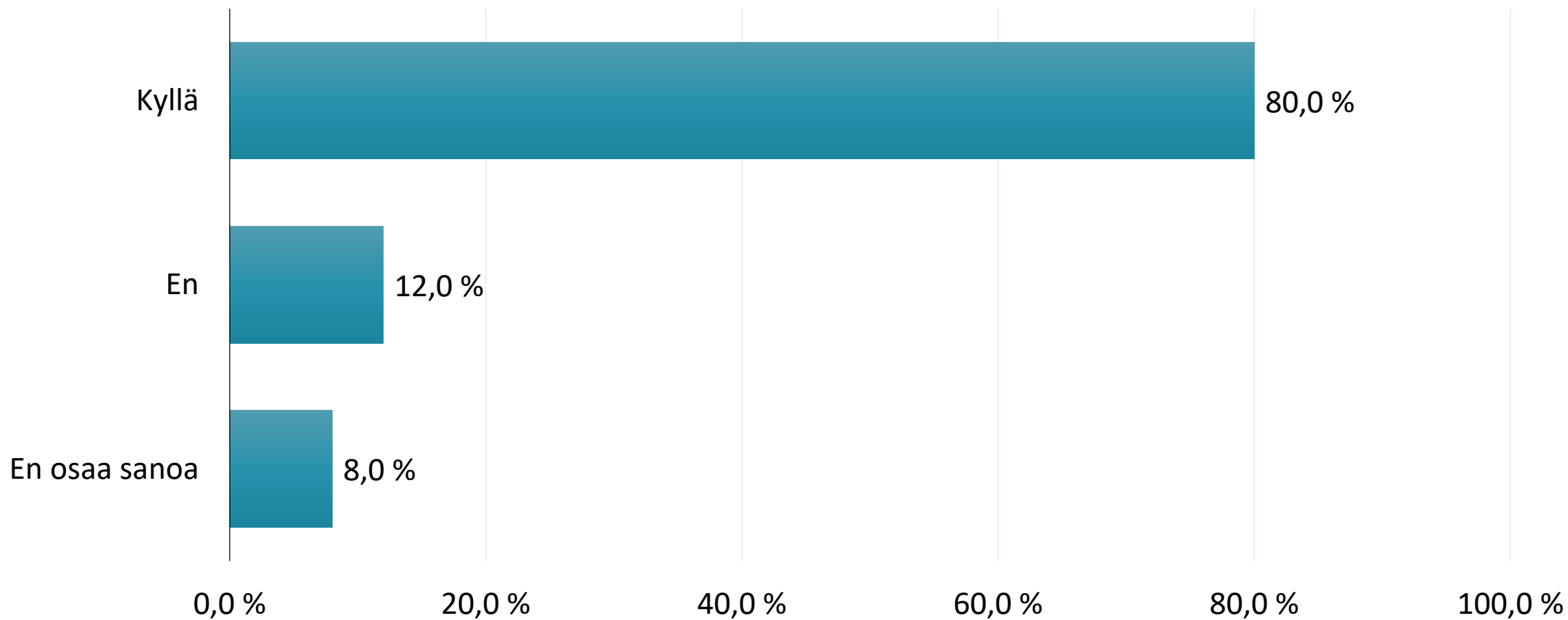
Oletko havainnut kunnassasi **huumeiden välittämistä** alaikäisille viimeisen 12 kuukauden aikana?



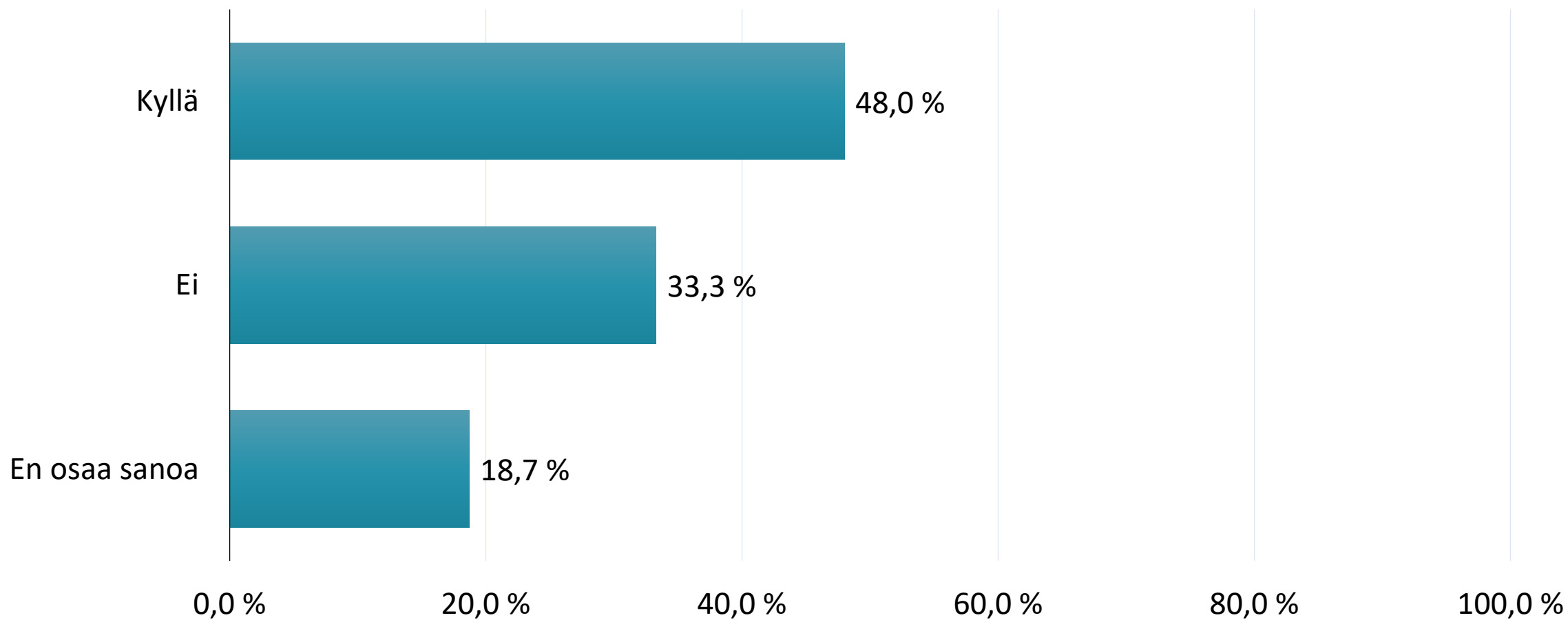
Oletko havainnut kunnassasi viimeisen 12 kuukauden aikana **alaikäisten alkoholin** käyttöä?



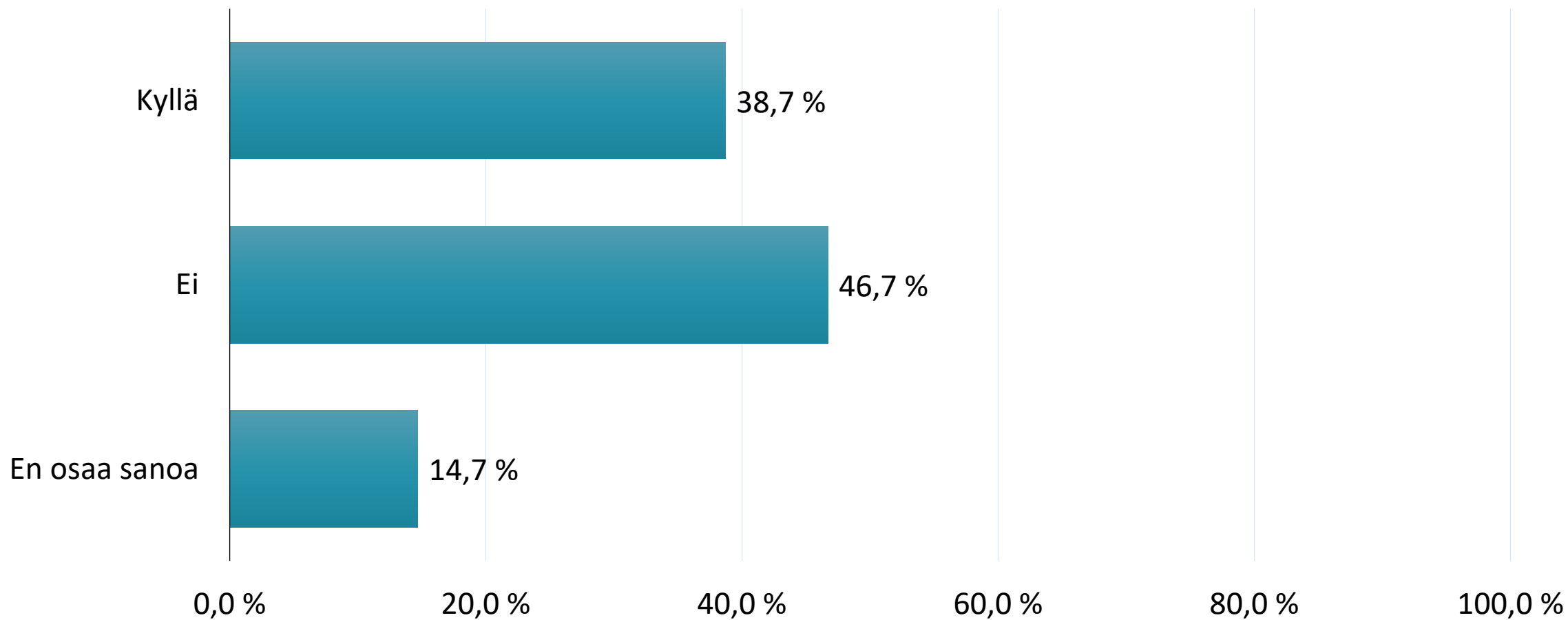
Oletko havainnut kunnassasi viimeisen 12 kuukauden aikana **alaikäisten tupakoimista**?



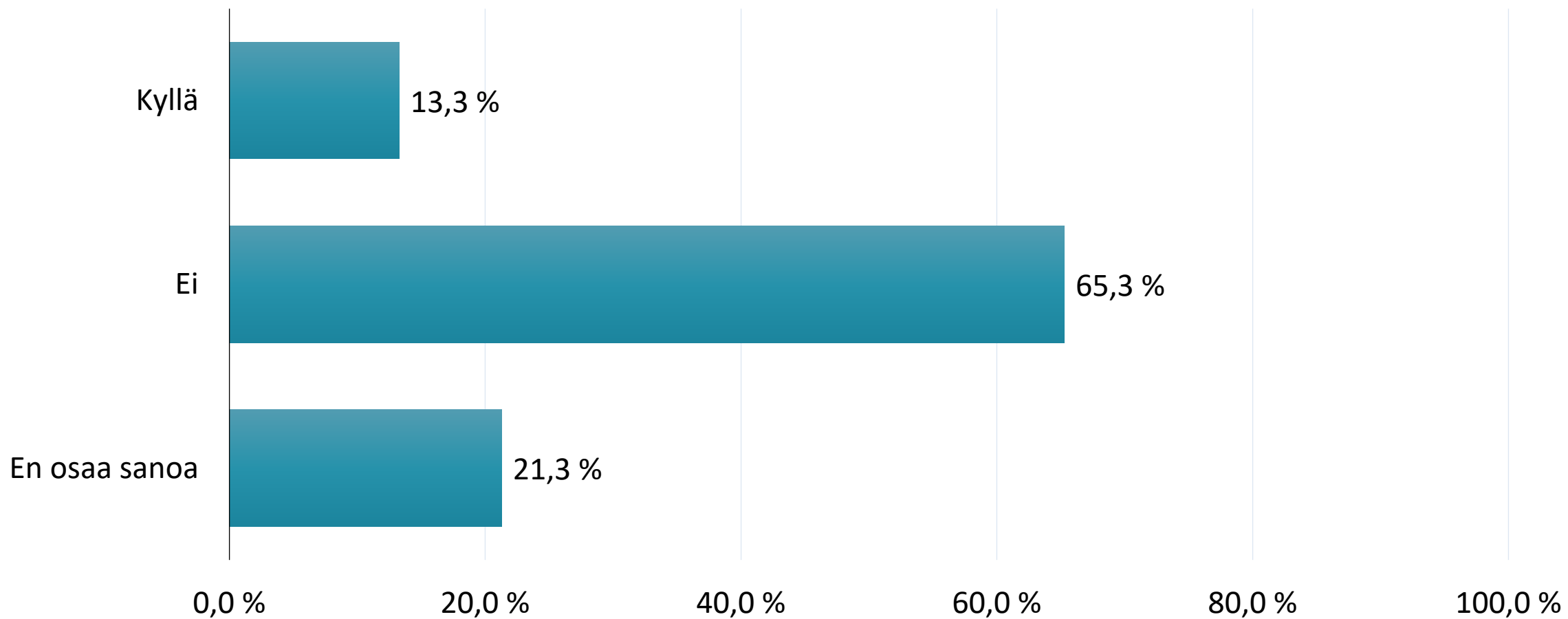
Oletteko havainnut kunnassasi alaikäisten **nuuskaamista** viimeisen 12 kuukauden aikana?



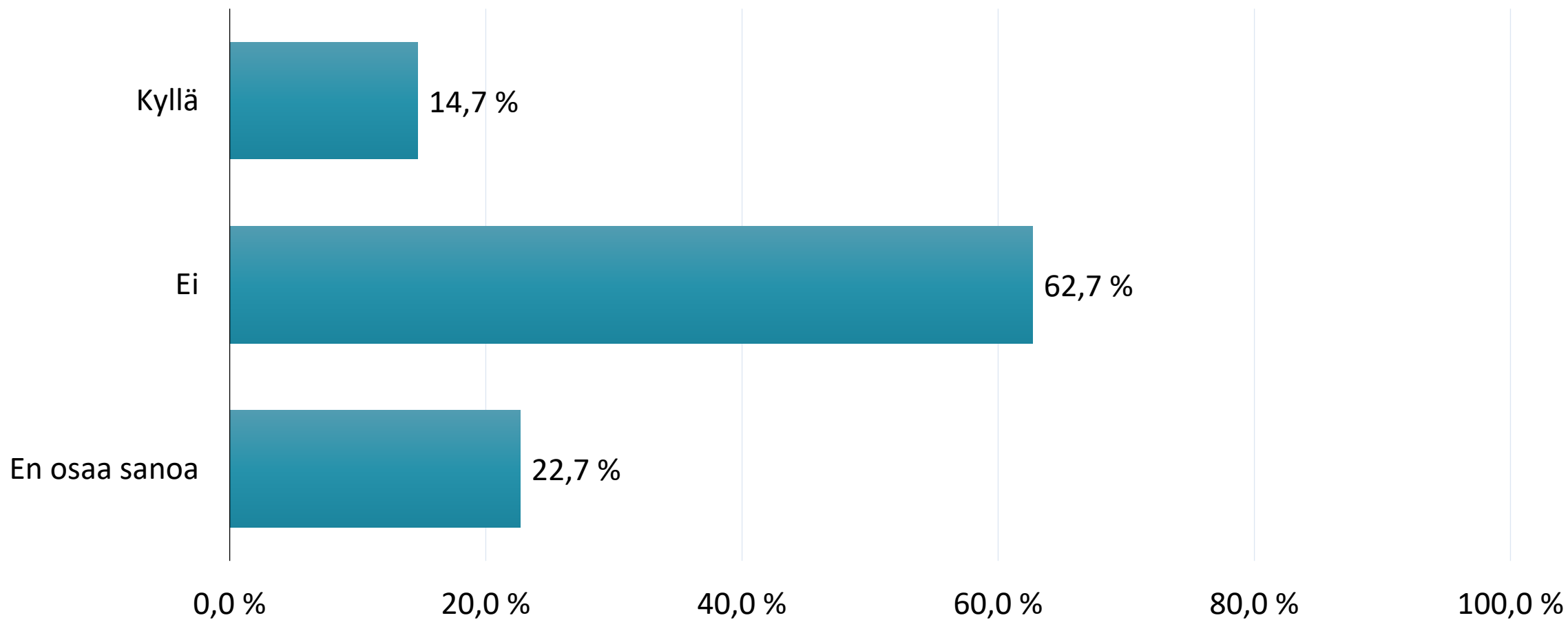
Oletko havainnut kunnassasi viimeisen 12 kuukauden aikana **alaikäisten sähkösavukkeiden** käyttöä?



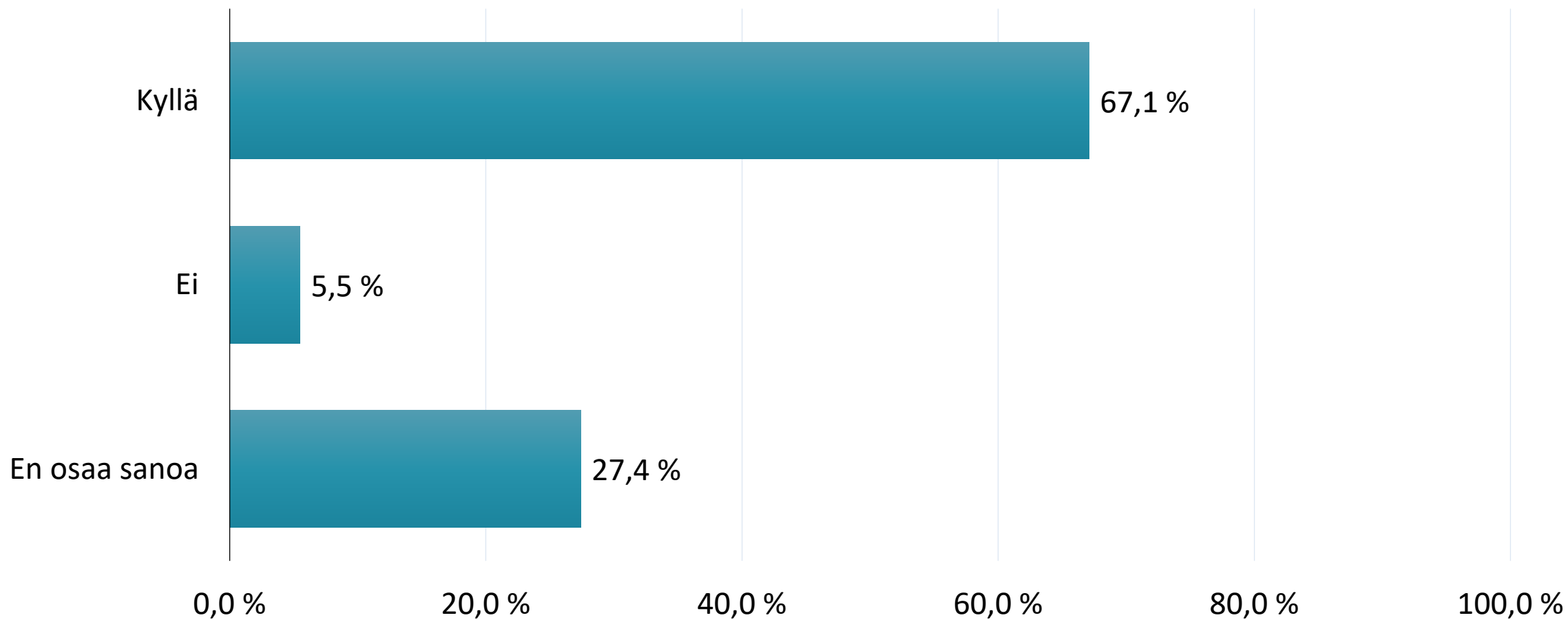
Oletko havainnut kunnassasi viimeiden 12 kuukauden aikana **alaikäisten kannabiksen** käyttöä?



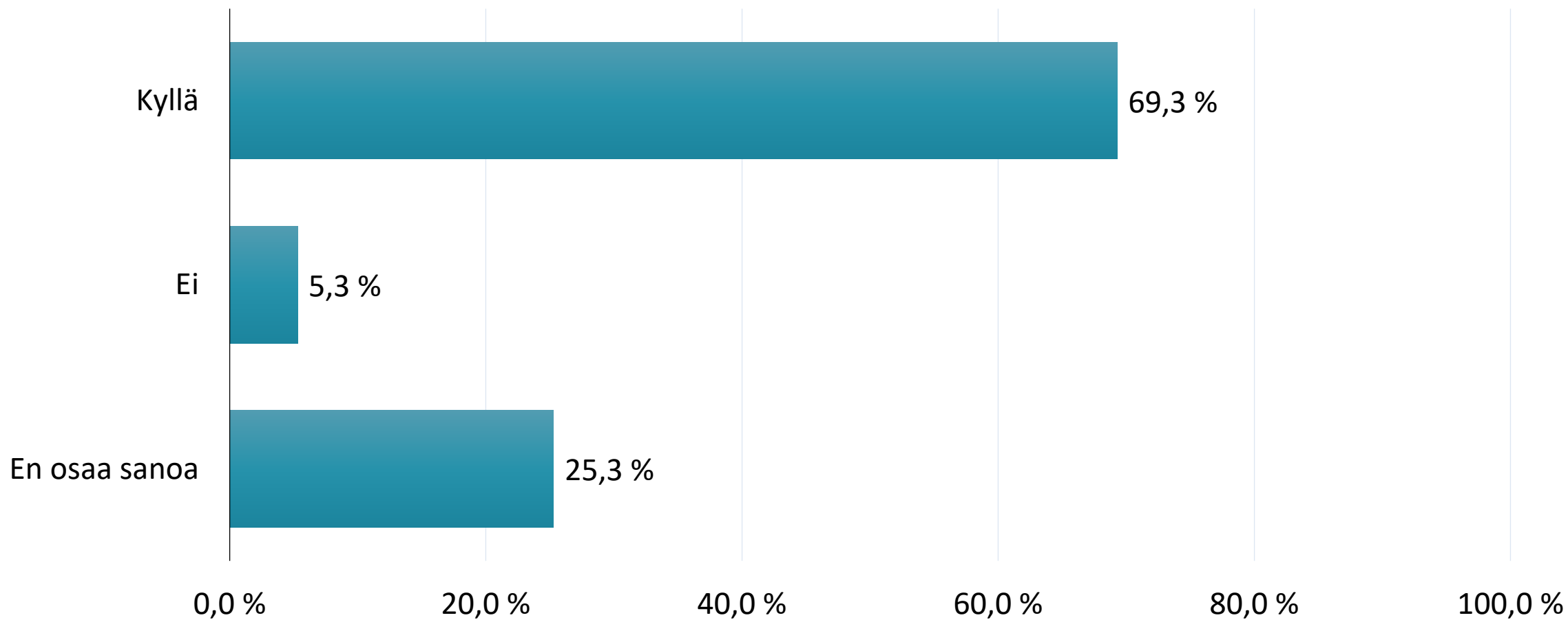
Oletteko havainnut kunnassasi alaikäisten **muiden huumeiden** käyttöä viimeisen 12 kuukauden aikana?



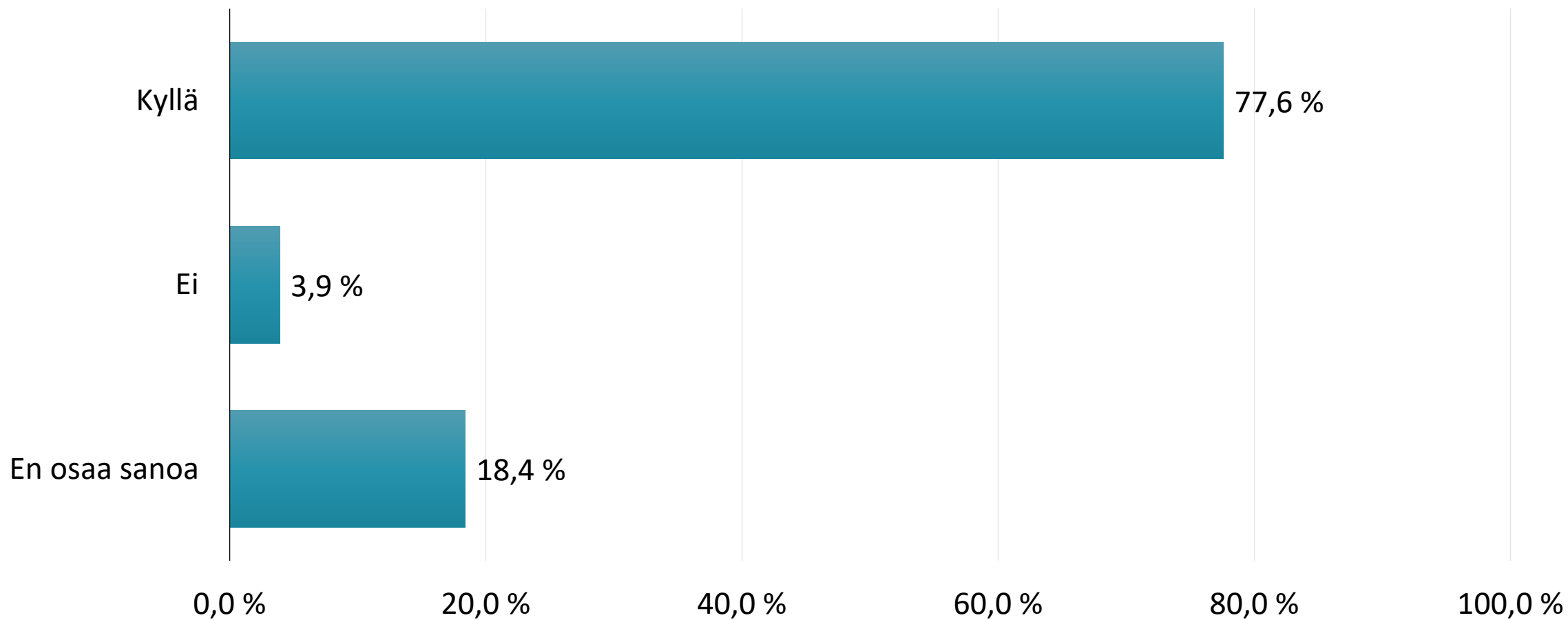
Tulisiko **alaikäisten alkoholinkäyttöön puuttua** kunnassasi nykyistä enemmän?



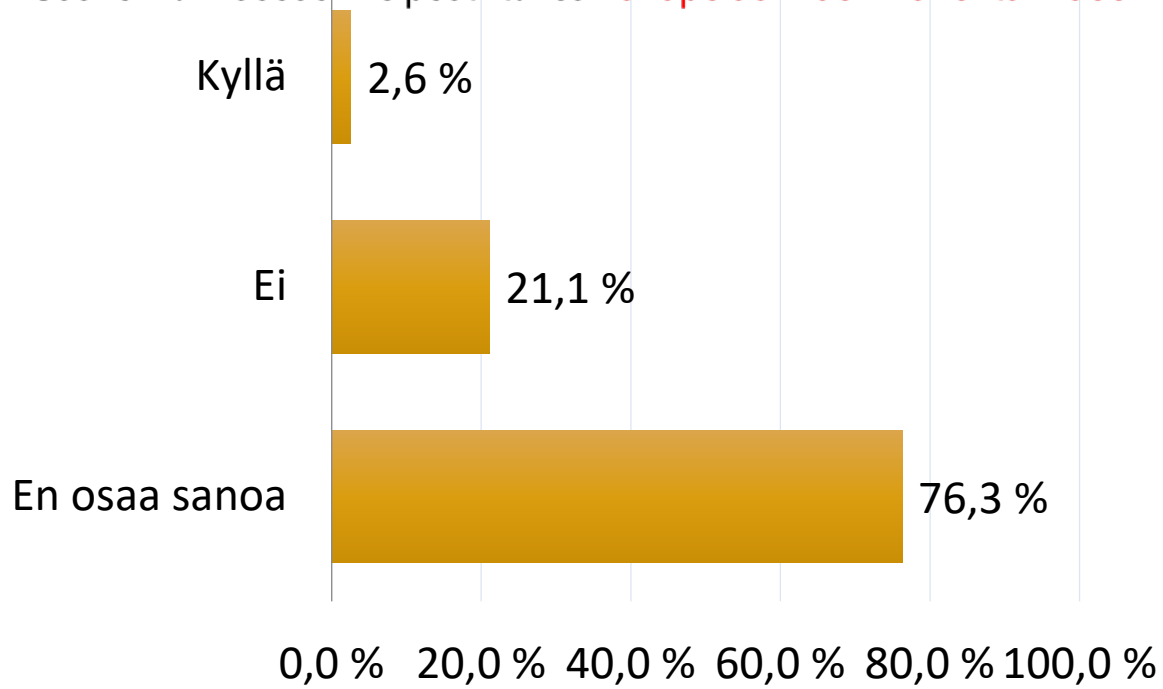
Tulisiko alaikäisten **tupakointiin ja nuuskaamiseen puuttua** kunnassasi nykyistä enemmän?



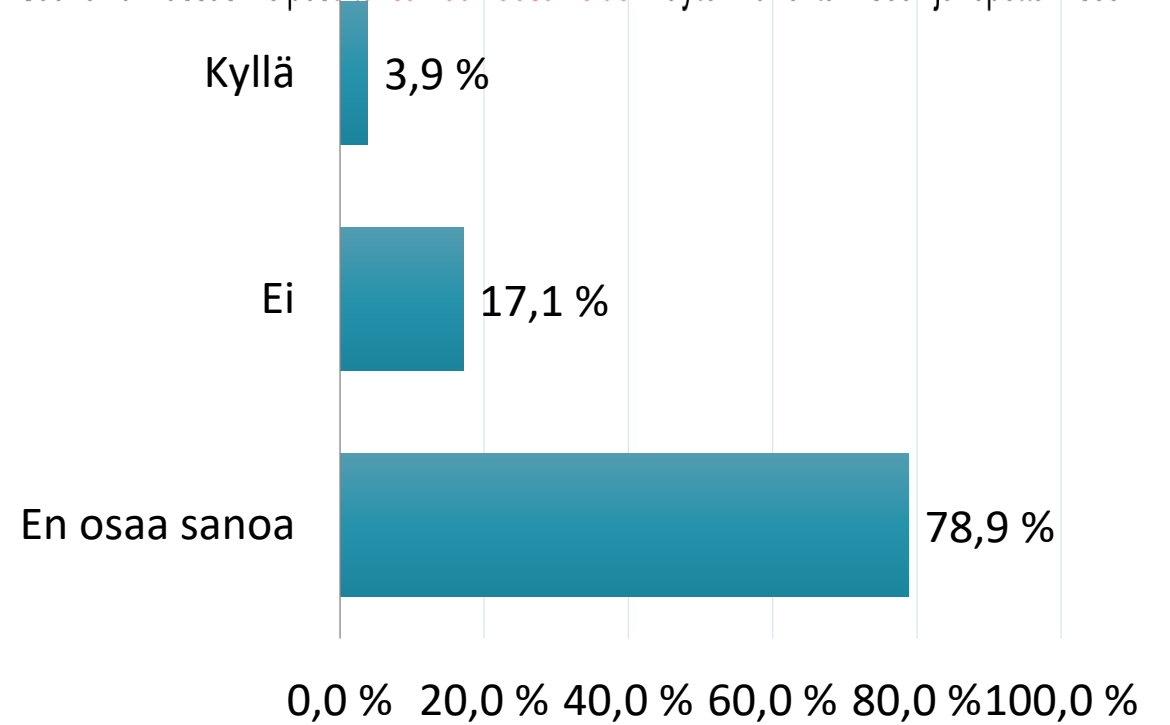
Tulisiko **alaikäisten kannabiskokeiluihin ja käyttöön** puuttua kunnassasi nykyistä enemmän?



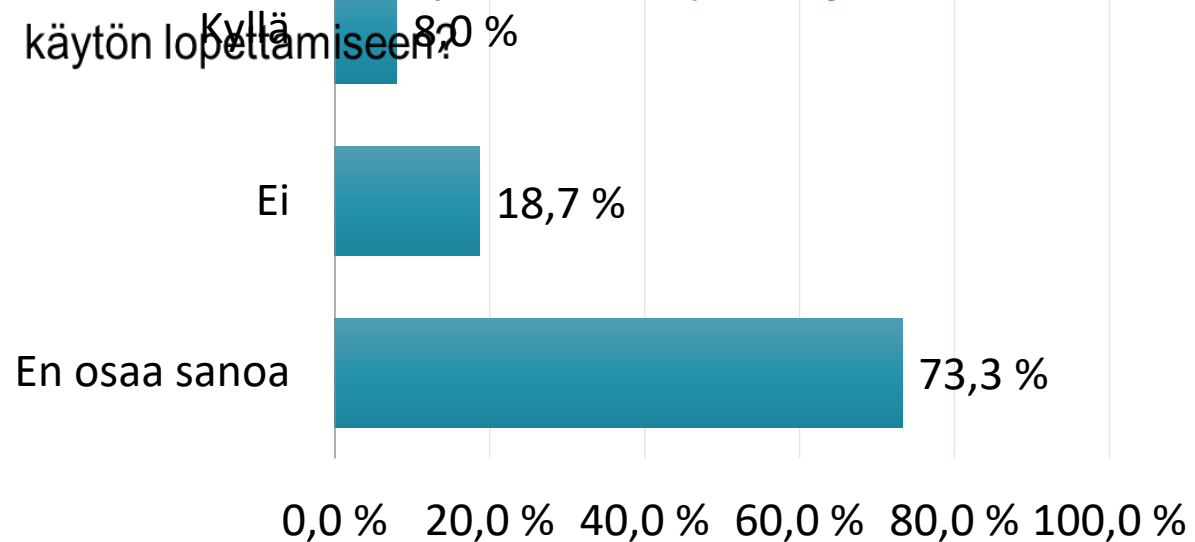
Saako kunnassasi helposti tukea **rahapelaamisen vähentämiseen**



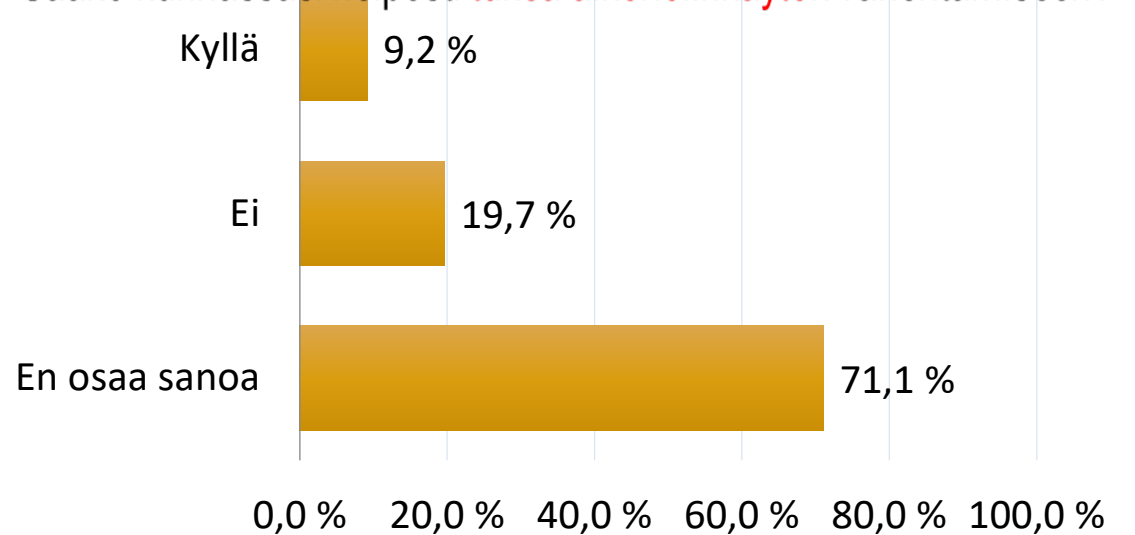
Saako kunnassasi helposti tukea **huumeaineiden** käytön vähentämiseen ja lopettamiseen?



Saako kunnassasi helposti tukea **tupakka- ja nikotiinituotteiden** käytön lopettamiseen?



Saako kunnassasi helposti tukea **alkoholinkäytön** vähentämiseen?

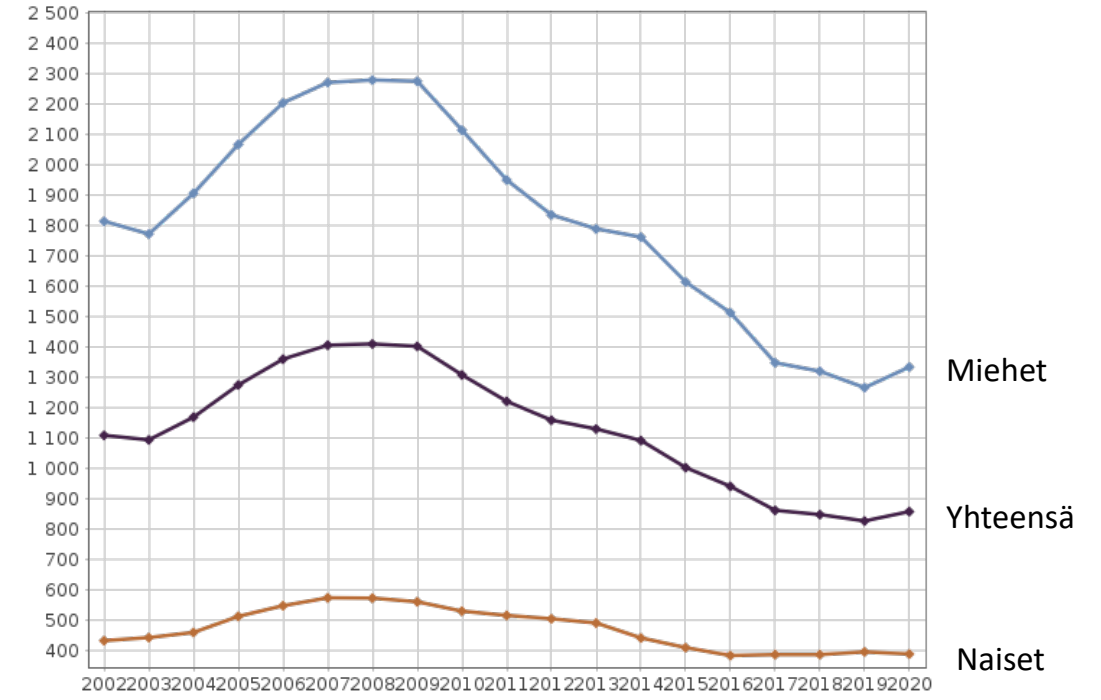
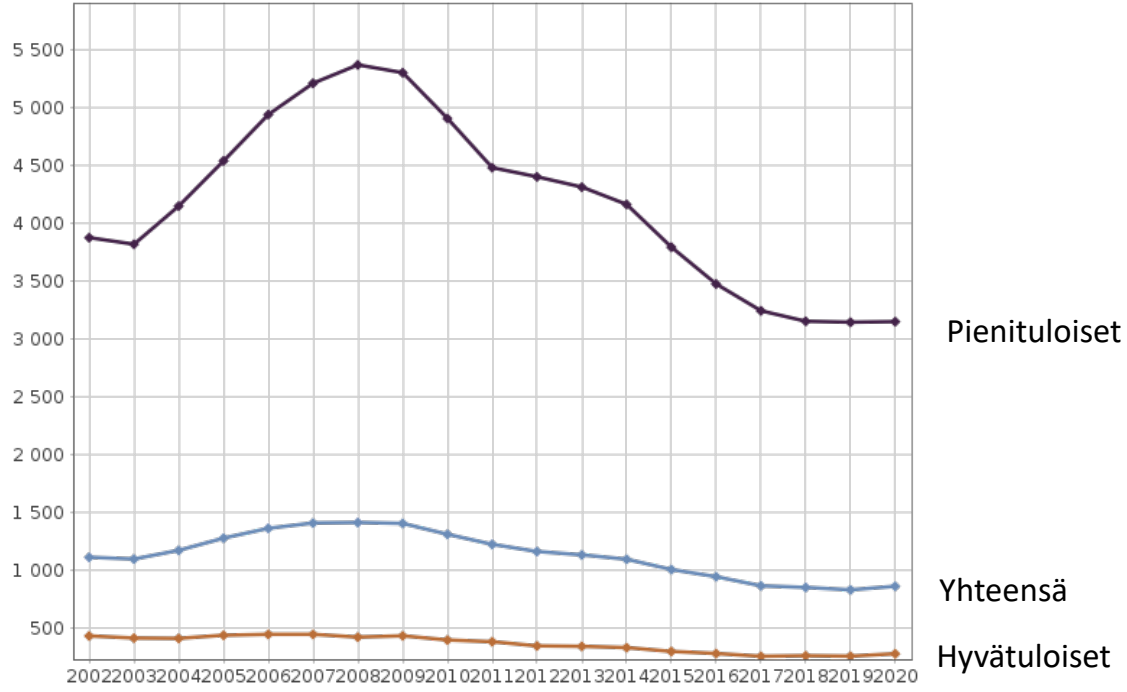


Nostoja kyselystä

- Vastaajat raportoivat laajasti tupakan, nuuskan, sähkötupakan, alkoholin ja huumeiden välityksestä alaikäisille.
- Vastaajat raportoivat laajasti tupakan, nuuskan, sähkötupakan, alkoholin ja huumeiden käytöstä alaikäisten keskuudessa.
- Vastaajat toivovat, että alaikäisten tupakan, nuuskan, alkoholin ja huumeiden käyttöön puututaan tiukemmin.
- Vastaajat eivät tieneet, miten saa apua alkoholi-, nikotiini- ja peliriippuvuuksiin.



Alkoholikuolemat, menetetyt elinvuodet (PYLL) ikävälillä 25 - 80 vuotta / 100 000 vastaavan ikäistä



Koulutusaste

Alkoholikuolemat, menetetyt elinvuodet /100 000 vastaavanikäistä
Pohjois-Savo

