

POHJOIS-SAVON TUULIVOIMAMAAKUNTAKAAVA

ja Kuopion lentoaseman melualueen muutos sekä muutokset melualueelle sijoittuviin maankäyttövarauksiin Kuopion seudun maakuntakaavassa

Kuopion seudulle sijoittuvat maakuntakaavamerkinnyt on esitetty tämän kaavakartan oikean yläkulman erillisessä kartassa mittakaavassa 1:100 000.

Pohjois-Savon maakuntavaltuusto hyväksynyt 10.6.2013
Ympäristöministeriö vahvistanut 15.1.2014

Sampo Kääräinen maakuntahallituksen pj.
Kari Rajamäki maakuntavaltuuston pj.
Paula Ovik suunnittelujohtaja

MAAKUNTAKAAVAMERKINNÄT JA -MÄÄRÄKSET

PIIRTAMISTEKNISET MERKINNÄT

- Maakuntakaava-alueen raja
- Maakuntakaavamerkinnyt tunnus
- Maakuntakaavamerkinnyt nimi

- Kuopion seudun- ja Leppävirran pohjoisosan valtatie 5 maakuntakaavojen raja

POHJAKARTAMERKINNÄT

- Kuntaraja



ALUEEN ERITYISOMINAISUUTTA OSOITTAVAT MERKINNÄT

tv - Tuulivoima-alue

Merkinnällä osoitetaan potentiaaliset tuulivoima-alueet. Alueiden päämaankäyttökäytöksi on kuitenkin muu kuin tuulivoimaenergian tuotanto, yleisimmän maa- ja metsätalous.
Rakentamismääräys: MRL:n 33 §:n mukainen rakentamisrajoitus ei ole voimassa tuulivoima-alueella.
Suunnittelumääräys 1: Yrityskäyttöalueissa kaavakartassa tai suunnitelmassa tulee pyrkiä lausumattomasti vianomailta mm. Puolustusvoimien turvakäytöstä ja lentokenttien turvallisuusvaarasta (ilmallään 165m:n mukainen lentotestilapa) sekä myös liikenneväylien suojaetäisyyksistä ja telemastosta johtuvista rajoitteista jo ennen tuulivoimailoiden rakennustapaa.
Suunnittelumääräys 2: Etäkin Pienen Neulamäen ja Linnanmäen tuulivoima-alueiden suunnittelussa tulee varmistaa riittävät meluolosuhteet suoraan meluhaittojen välttämiseksi.
Suunnittelumääräys 3: Ennen tuulivoima-alueiden tarkempaa suunnittelua ja toimenpiteitä tulee olla yhteydessä museoviranomaisen arkeologisen inventoinnin tarpeen arvioimiseksi.
Suunnittelumääräys 4: Tuulivoima-alueiden tv 11 800 Pienen Neulamäen, tv 28 800 Rahustenaon, tv 28 801 Linnalankangas, tv 44 800 Maaselänmäki ja tv 44 801 Hiirikylä suunnittelussa on otettava huomioon, ettei hankkeita tai suunnitelmia yksistään tai tarkasteltuna yhdessä muiden hankkeiden tai suunnitelmien kanssa luonnonsuojelun 65 §:n tarkoitettavalla tavalla merkittävästi heikennä Natura 2000 -verkoston kuuluvien alueiden Etelä-Kuopion lehto- ja lammen- ja Koivosaari-Neulamäki (SL 11 502, SL 11 503, SL 11 433, SL 11 506, SL 11 508, SL 11 504), Rahajänne-Konttorenen (SL 28 504, SL 28 508) ja Pitkäsuu-Särkänkänken (SL 44 559) ja Lohyrisuo-Maamonsuo (SL 44 556), Pumpukirkko (SL 44 545) ja Tiilikka (SL 44 541) perustena olevia luonnonsuojelun alueita.
Suunnittelumääräys 5: Pienen Neulamäen, Suuri Palosen, Saaristenmäen, Takunkorven, Pisamäen ja Kurenlahden tuulivoima-alueiden suunnittelussa tulee kiinnittää erityistä huomiota maisemallisten vaikutusten vähentämiseen.

Lentomelualue

Merkinnällä osoitetaan Kuopion lentoaseman melualue, jolla melutaso Lden on yli 55 dBA.
Suunnittelumääräys: Alueelle ei tule yksityiskohtaisessa suunnitelmassa osoittaa uusia asuinrakentamista tai muita melulle herkkiä toimintoja. Alueelle voidaan sijoittaa lentoliikenteeseen liittyvä rakennuksia sekä muita toimintoja ja teollisuutta, jolle lentomelu ei aiheuta haittaa.

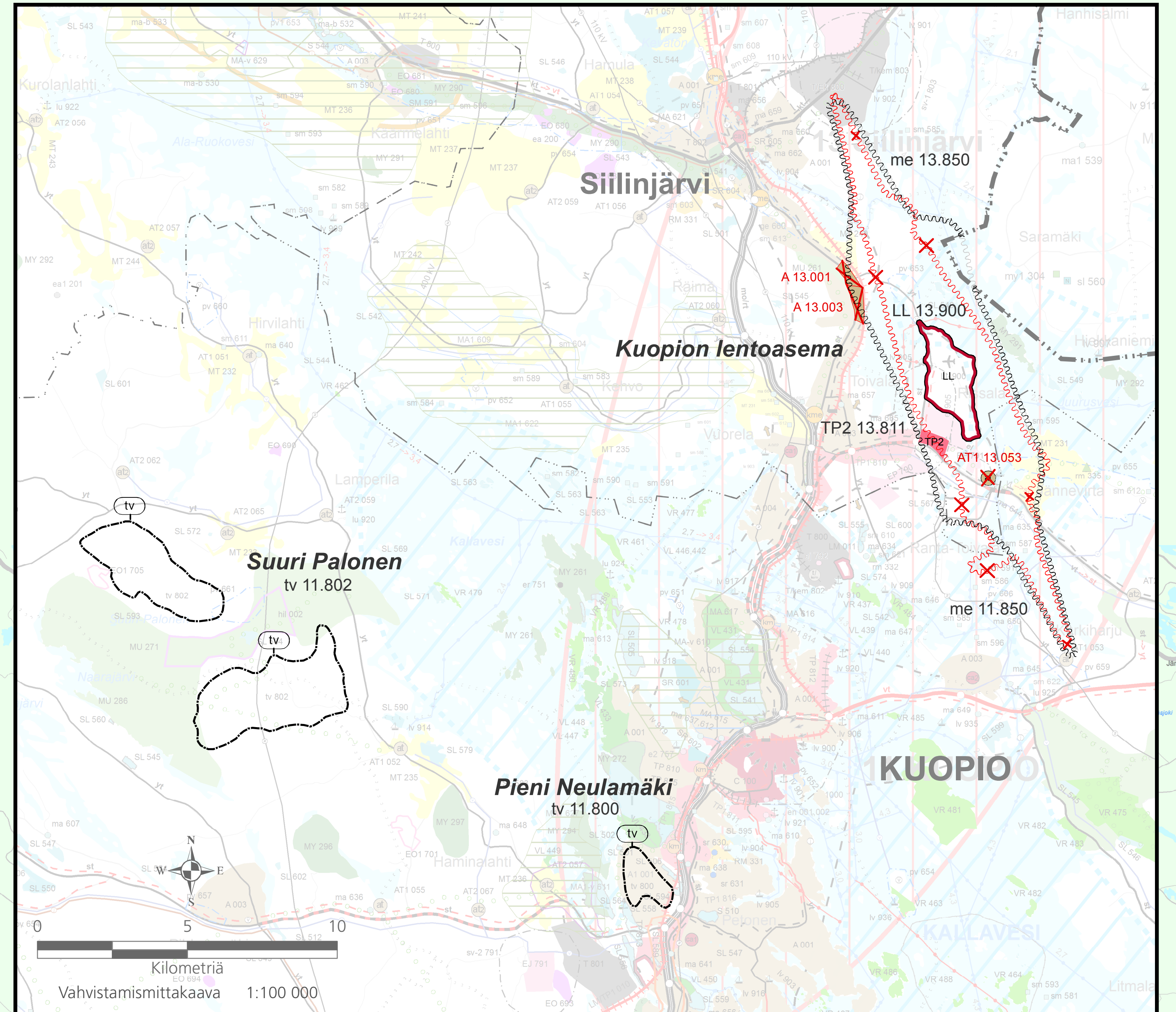
ALUEVARAUSMERKINNÄT

LL Lentoliikenteen alue (Alueella on voimassa MRL:n 33 §:n mukainen rakentamisrajoitus.)

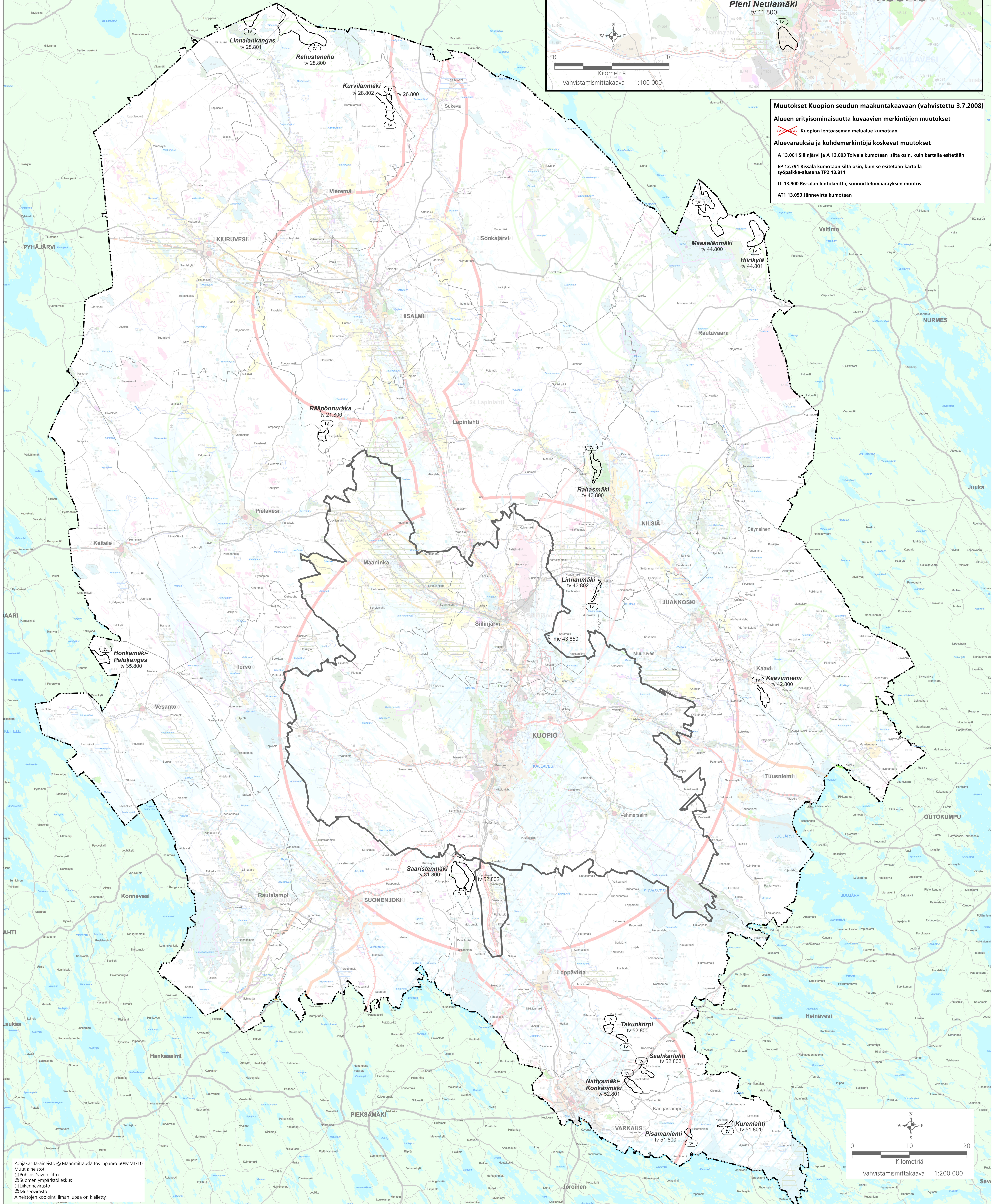
Merkinnällä osoitetaan lentoaseman toimintaan välittömästi liittyvät alueet. Kuopion lentoaseman alueella LL 13 900 Kuopion lentoasema kohdistuu seuraava **suunnittelumääräys:** Alueen käyttöä suunniteltaessa on huomioitava Puolustusvoimien, siviililiikenteen ja lentoliikenteeseen sekä lentoliikenteeseen liittyvien palvelutoimintojen tilatapaat.

TP2 Työpaikka-alue

Merkinnällä osoitetaan monipuoliset työpaikka-alueet, joissa voi olla toimisto- ja palvelutyöpaikkoja, sekä ympäristöhäiriötä aiheuttamaton teollisuutta ja varastoita. Toimintojen määrittelyssä ratkaiseva on toiminnan vaikutus ympäristöön.
Suunnittelumääräys: Alueen käytön suunnittelussa on kiinnitettävä erityistä huomiota alueen saavutettavuuteen ja kaupunkikuvaan.



Muutokset Kuopion seudun maakuntakaavaan (vahvistettu 3.7.2008)
Alueen erityisominaisuuksia kuvaavien merkintöiden muutokset
Kuopion lentoaseman melualue kumotaan
Aluevarauksia ja kohdemerkintöjä koskevat muutokset
A 13.001 Siilinjärvi ja A 13.003 Toivala kumotaan siltä osin, kuin kartalla esitetään
EP 13.791 Rissala kumotaan siltä osin, kuin se esitetään kartalla työpaikka-alueena TP2 13.811
LL 13.900 Rissalan lentokenttä, suunnittelumääräyksen muutos
AT1 13.053 Jännevirta kumotaan



Pohjakaarta-aineisto © Maanmittauslaitos lupanro 60/MML/10
Muut aineistot:
© Pohjois-Savon liitto
© Suomen ympäristökeskus
© Läännevirasto
© Museovirasto
Aineistojen kopiointi ilman lupaa on kielletty.