

LAPINLAHDEN KUNTA

ALAPITKÄN AURINKOPIUSTON OSAYLEISKAAVA

LUONNOS 20.9.2024

1:10 000

YLEISKAAVAMERKINNÄT JA -MÄÄRÄYKSET

- EN-aur** ENERGIAHUOLLON ALUE
Alue on varattu aurinkosähköenergian tuotantoon. Alueelle saa toteuttaa aurinkovoimaa varten tarpeellisia huoltoita sekä teknisiä laitteita ja verkostoa. Alueen rakentamisessa on huomioitava maantien suoja-alue, joka vallitsee 5 on 30 m ja yhdystiellä 20 m lähimmän ajoradan keskiliinjasta sekä rautatien suoja-alue, joka on 30 m lähimmän raiteen keskiliinjasta. Alueen rakentamisessa on huomioitava sähkölinjoja koskevat etäisyys- ja suojusvaatimukset.
- sm** SUOJELUUNIMUINAISUUSKOHDE
Munaismuistolain (295/63) tarkoittama ja rauhoittama kiinteä muinaijännös. Alueen kaivaminen, peittäminen, muuttaminen, vahingoittaminen, poistaminen ja muu siihen kajoaminen on kielletty. Aluetta koskevista rakennushankkeista ja isommista kaivutöistä on neuvoteltava museoviranomaisen kanssa.
- (luo-1)** LUONNON MONIMUOTOISUUDEN KANNALTA ERITYISEN TÄRKEÄ ALUE.
Alueella sijaitsee viitasammakon lisääntymis- ja levähdyspaikka. Viitasammakon lisääntymis- ja levähdyspaikkojen hävittäminen ja heikentäminen on luonnonsuojelulain (9/2023) 78 §:n nojalla kiellettyä. Aluetta mahdollisesti muuttavat toimenpiteet edellyttävät tarkemman suunnitelman ja selvityksen toimenpiteiden vaikutuksista viitasammakkoon.
- (pv)** VEDEN HANKINTAA VARTEN TÄRKEÄN POHJAVESIALUEEN RAJA.
- (s)** SUOJA-ALUE.
Luonnonympäristön, rakennetun kulttuuriympäristön tai arkeologian kannalta arvokkaan kohteen suoja-alue, joka tulee jättää rakentamisen ulkopuolelle. Suoja-alueen leveys on 10 metriä.
- (vr)** MAANTIEN TAI RAUTATIEN SUOJA-ALUE.
Alueella ei saa sijoittaa rakennuksia, rakennelmia eikä mainoksia. Alueella ei saa sijoittaa suoja-aitoja ja -valleja. Alueella ei saa muuttaa maanpinnan muotoa eikä tehdä ojistusta tai muuta kaivuutyötä siten, että muutoksesta voi aiheutua vaaraa liikenneturvallisudelle tai haittaa tienpidolle. ELY-keskuksella tai Väylävirastolla on liikenneturvallisuuksien sitä vaatiessa oikeus poistaa suoja-alueelta kasvillisuutta.
- 11** AURINKOVOIMALAN TUOTOANTOALUEEN NUMERO.
- yt** YHDYSTIE / KOKOOJAKATU.
- RAUTATIE.**
- (Z)** SÄHKÖLINJA 110 KV - 400 KV.
- (Z)** JOHTO TAI LINJA.
- YLEISKAAVA-ALUEEN RAJA.
- ALUEEN RAJA.
- OSA-ALUEEN RAJA.
- Vallitsee 5 yleissuunnitelman mukainen uusi linjaus (pohjakartamerkintä).

YLEISET MÄÄRÄYKSET:

Osayleiskaava-alue on maankäyttö- ja rakennuslain (1.1.2025 alkaen alueidenkäyttölain) 16 §:n mukaista suunnittelutarvealuetta.

Aurinkovoimaa-alueen ympärille tulee rakentaa suoja-aita.

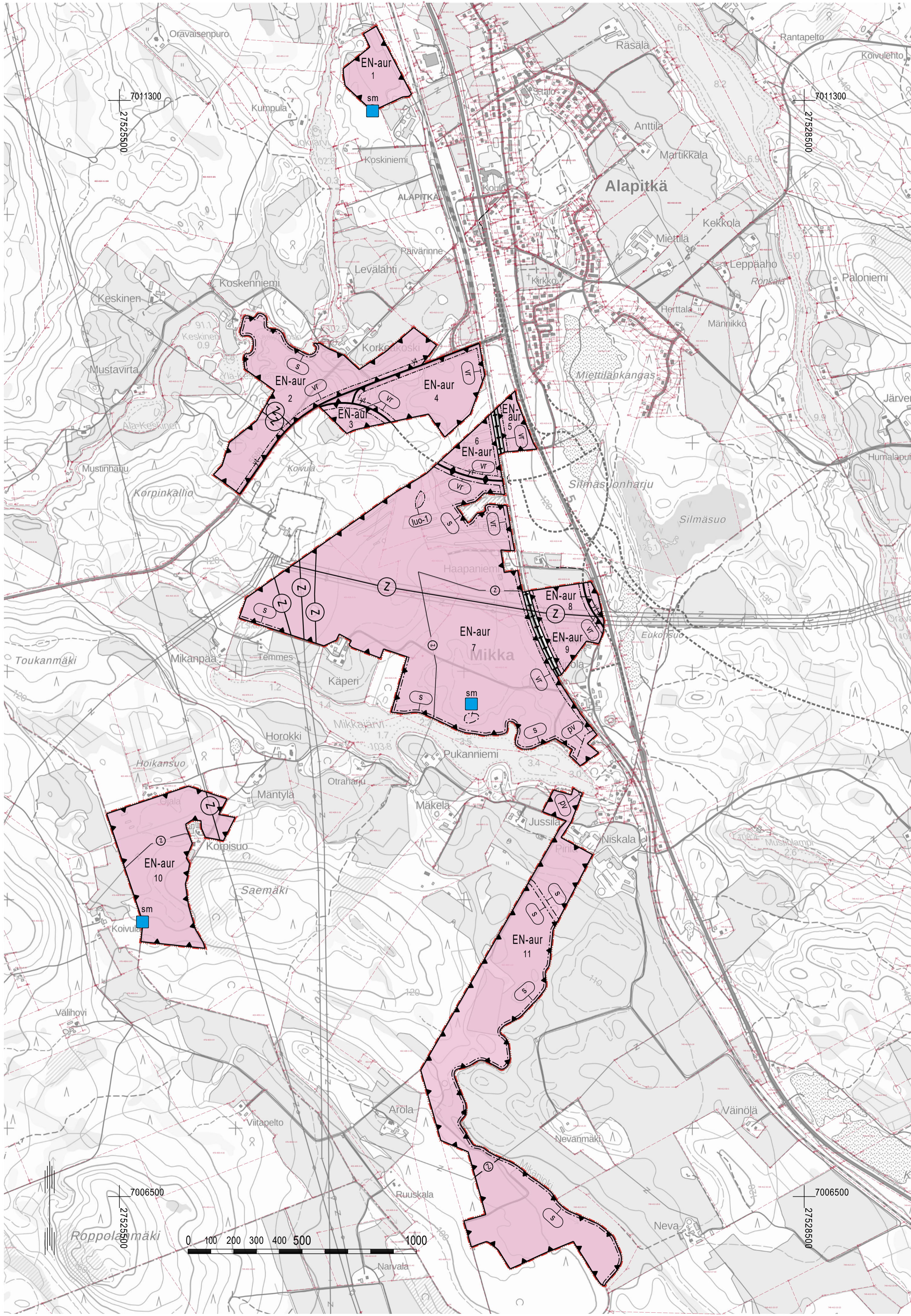
Aurinkovoimarakenteiden etäisyys asuinrakennukseen tulee olla vähintään 30 metriä, kuitenkin niin, että rakenteiden ja asuinrakennuksen välissä on oltava vähintään 20 metriä leveä suojavyöhyke toisen omistamasta tai hallitsemasta rajasta. Suojavyöhyke tulee maisemoida istuttamalla vyöhykkeelle puita ja pensaita. Suojavyöhykkeellä voi sijoittaa tie- tai ajovyöhykettä.

Raideliikenteen läheisyydessä on otettava huomioon mahdolliset tärinähaitat.

Aurinkovoimalan suunnittelussa on otettava huomioon riittävät aluevaraukset hulevesien luonnonmukaiseen hallintaan. Rakentamiseen liittyvät toimenpiteet tulee tehdä siten, että ehkäistään hulevesivirtaamien kasvua ojissa. Rakentamisen ja luonnon vesistön (järvi, joki tai puro) välin tulee jättää 10 metrin rakentamisesta vapaa suojavyöhyke. Aurinkovoimalan tarkemman suunnittelun yhteydessä tulee laatia erillinen suunnitelma hulevesien hallinnasta.

Aurinkopaneelientältä saadaan poistaa puustoa tarpeen mukaan.

Alue rajautuu vedenhankintaa varten tärkeään pohjavesialueeseen, jossa alueen rakentamista ja maankäyttöä rajoittavat ympäristönsuojelulain 17 §:n mukainen pohjaveden pilaamiskiello sekä vesilain 3 luvun 2 §:n mukainen pohjavesiesiintymän laadun, määrän ja käytökelvyyden heikentämistä koskeva vesitaloushankkeen yleinen luvanvaraisuus.



LAPINLAHDEN KUNTA	Nähtävillä: _____2024
Alapitkän aurinkopiuston osayleiskaava	Hyväksytty: _____2024 §
	Tullut voimaan: _____
PROJOPLAN	Työnumero, versio: 1:10 000
Projoplan Oy Kalasatamankatu 9 A 231, 00580 Helsinki www.projoplan.fi puh. +358 40 575 6107	YSK
Päiväys: Helsingissä 20.9.2024	Tiedosto: Lapinlahti_Alapitkan_aurinkopiuston_OYK_ver93_luonnos.dwg
	Peti Tuomala, arkkitehti YKS 415