



# LAPINLAHTI

## Talouden tasapainotusohjelman LIITTEET

- Jo päätetyt talouden tasapainotusohjelman toimet
- Kuntakonsernin tila
- Väestörakenne
- Nettokäyttökustannukset

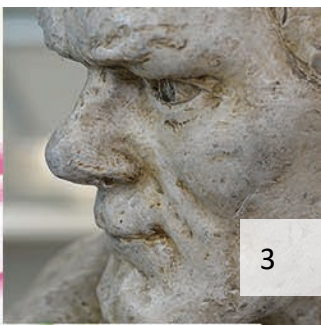


# LAPINLAHTI

**Vuosina 2023-2024 jo päätetyt talouden  
tasapainotusohjelman 2024-2026 toimet**

# Kunnanhallitus aloitti tasapainotustyön

- Kunnanhallitus päätti aloittaa talouden tasapainotustyön 18.09.2023 § 192
- Tasapainotustyön tärkein tavoite on taata Lapinlahden itsenäisyys ja turvata kunnan toimintakyky
- Kunnanhallitus asetti talouden tasapainottamisohjausryhmän, jonka tehtävänä on mm. koota esitykset ja selvitykset kunnanhallitukselle ja valtuustolle elokuun 2024 loppuun mennessä yhtenä pakettina käsiteltäväksi tasapainotussuunnitelmaksi
- Tasapainotustyön tavoitteena oli löytää pysyviä keinoja talouden tasapainottamiseksi yhteensä 1,5-2,0 miljoonan euron arvosta (khal 30.10.2023 § 225), ei sis. veronkorotusta 2024
- Talouden tasapainottamiskaudeksi sovittiin toimintavuodet 2024-2026. Keinojen vaikuttavuus jatkuu näiden vuosien jälkeenkin mm. henkilöstövähennyksin



# Kunnanhallitus aloitti tasapainotustyön

- Keinot jakautuvat seuraavasti
  - Organisaation ja palvelurakenteen muutokset
  - Toiminnan järjestäminen uudelleen
    - Ulkoistus/yhtiöittäminen
    - Tehtävien jakaminen uudelleen organisaation sisällä
  - Toiminnan/palvelun lopettaminen, supistaminen, laadun laskeminen jne.
  - Yleiset säästöt ja ”juustohöyläämiset”



# Kunnanhallitus aloitti tasapainotustyön

- Palvelutarve muodostuu kunnan demografisten tekijöiden: kunnan asukkaiden ja asukkaiden ikärakenteen mukaan
  - Paljonko on lapsia, ikäihmisiä, työssäkäyviä, paljonko ikäryhmän koko on suhteessa koko asukasmäärään jne.
  - Palvelutarve muodostuu lakisääteisistä palveluista: esim. perusopetus, varhaiskasvatus
    - Perustaso sidottu lakiin, asetuksiin, ohjeisiin ja suosituksiin
    - Lakisääteisen osan ylittävä osuus (palvelun laatu, ei-pakolliset tehtävät, elämänlaatupanostukset jne.)
- Palvelutarve ei ole sama asia, kuin se, mitä kuntalaiset haluavat tai toivovat
- Palveluverkon tulisi muotoutua palvelutarpeen mukaan:
  - Esim. kuinka paljon kouluja tarvitaan tulevaisuudessa verrattuna nykyiseen, kun otetaan väestönkehitys huomioon?
  - Missä alueilla palveluja tarjotaan? Voiko palvelurakenne olla erilainen kunnan eri osissa?
  - Halutaanko esim. kuntastrategian mukaisesti erikoistua johonkin?





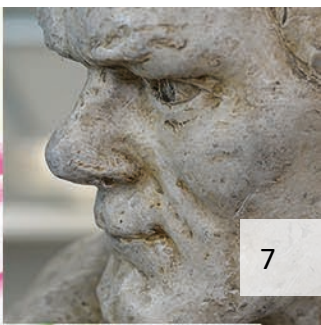
# Kunnanhallitus aloitti tasapainotustyön

- Sopeuttamisella pyritään pysyviin kustannusten alentamiseen – paketti ei sisällä yksittäisiä / kertaluonteisia eriä, kuten esimerkiksi lomautuksia tai omaisuuden myyntituottoja (sijoitukset tai kiinteistöt), vaikkakin niitäkin tehdään
- On tärkeä huomata, että säästöt eivät toteudu ilman henkilöstövaikutusta. Toteutus lähtee toiminnoista, tehtävien järjestelystä ja työkaluista. Eurot seuraavat vain tehtyjä rakennemuutoksia
- Henkilötyövuosisäästöihin pyritään pääsääntöisesti eläköitymistä hyödyntämällä ja määräaikaisten työsuhteiden määrää vähentämällä



# Prosessi tähän asti

- Ohjausryhmä on kokoontunut 6 kertaa ja kunnanhallituksen iltakoulussa työtä on esitelty 2 kertaa
- Ohjausryhmän puheenjohtajana on toiminut kunnanhallituksen puheenjohtaja Kari Virranta ja jäseninä Minna Rissanen, Matti Kojo, Jorma Rannio, Jouni Majala, Pave Hirvonen, Yrjö Ronkainen, Jarno Koski ja Aaro Kubin. Henkilöstön nimeämänä edustajana on ollut Leena Paldanius. Viranhaltijoista ohjausryhmään ovat kuuluneet kunnanjohtaja ja hallintojohtaja
- Työn tukena ja asiantuntijoina ohjausryhmässä ovat käyneet kuultavia tekninen johtaja ja sivistysjohtaja
- Ohjausryhmän työn suosituksesta mm. vuoden 2024 veroprosentteja korotettiin ja TA2024 sisälsi menonleikkauksia
- Koululakkautusselvitysten osalta on järjestetty kaksi kuntalaiskuulemistä kouluilla sekä sähköinen kuulemismahdollisuus kaikille (oppilaat, vanhemmat, työntekijät, kuntalaiset)
- Kuntalaiskysely ehdotetuista tasapainotuskeinoista järjestetään syys-lokakuussa?
- Selvitetään mahdollisuus esitellä kunnanhallituksen valtuustolle esittämää tasapainottamisen keinovalikoimaa kuntalaisille?



# Jo päätetyt talouden tasapainotusohjelman toimet

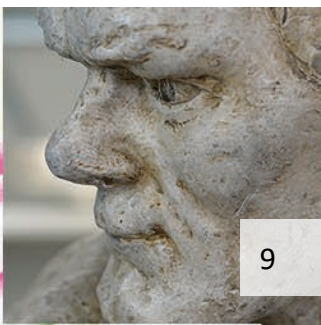
- Veronkorotus vuodelle 2024, jolla tavoitellaan **1 477 000 € tulonlisäystä**
  - Kunnallisvero 0,79 %-yksikköä, arviolta 1 129 000 €
  - Kiinteistöverojen korotukset, arviolta 348 000 €
- Martikkalan ja Paloisten koulut lakkaavat 1.8.2025, jolla tavoitellaan noin **400 000 € menosäästöä**
- Sivistystoimi
  - Nerכון koulun määrääikaista tuntiohjaajan tehtävää ei täytetä 2024
  - Paloisen koulun koulunkäynninohjaaja poistuu 1.8.2024
  - Varpaisjärven koulun opettaja eläköityy; virkaa ei täytetä ja 6 lk. siirtyy aineenopetukseen 2024





# Jo päätetyt talouden tasapainotusohjelman toimet

- Tekninen toimi
  - Investointeja karsittu esim. monitoimitalo sekä kohteita, jotka kohdistuisivat käytöstä mahdollisesti poistuviin kiinteistöihin 2024
  - Työnjohdollisia henkilömuutoksia; kiinteistökeskuksen, liikuntatoimen sekä puisto- ja liikennealueiden työntekijöiden ristiin käyttö 2024
- Hallinto-osasto
  - Taloussihteerin virkaa ei täytetä
  - Kotoutuskoordinaattorin määräaikaisuutta ei jatkettu 2024
  - Asianhallintasihteerin perhevapaa sisäisin järjestelyin 2024
- Yhteensä **tulonlisäykset 1 477 000 €, menosäästöt 630 000 €**



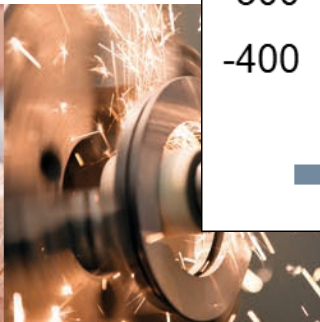
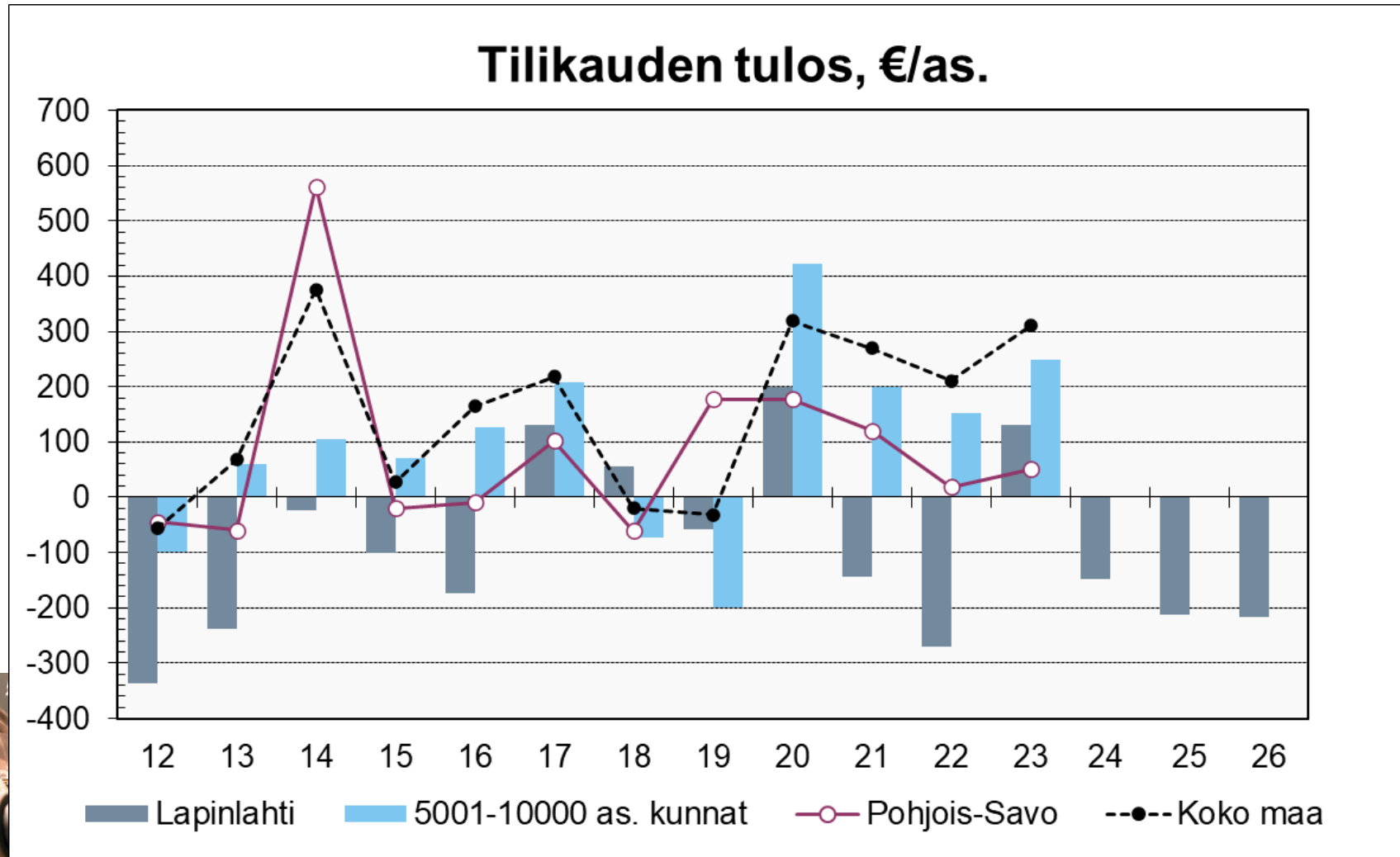


# LAPINLAHTI

**Kuntakonsernin tila, väestörakenne,  
nettokäyttökustannukset**

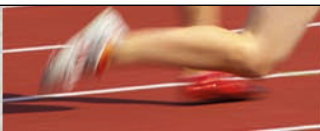
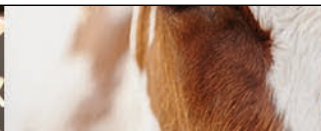
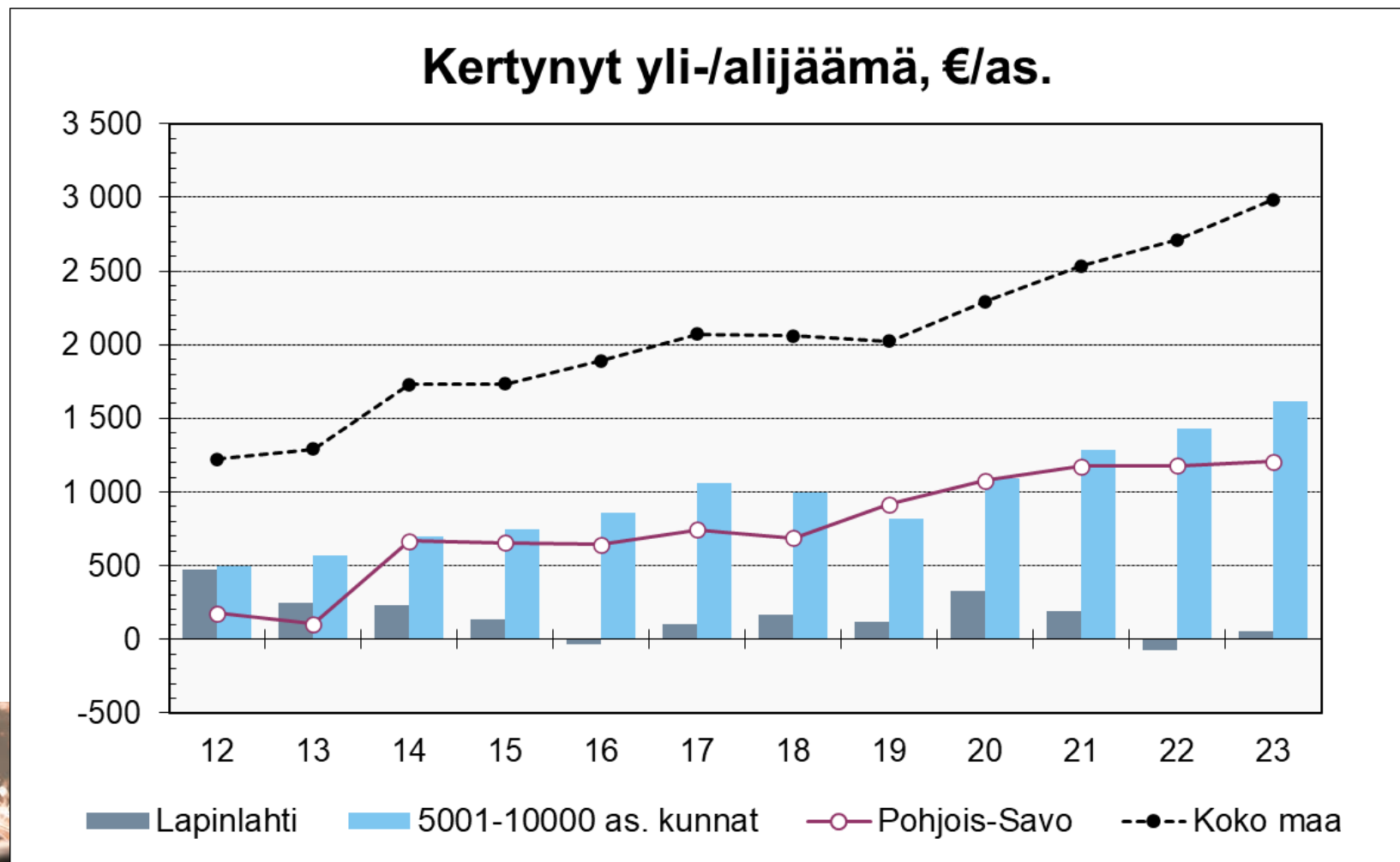
# Kuntakonsernin tila

- Kunnan tilikausi 2023 voitollinen...
- ...mutta tilikausien 2021 ja 2022 tulokset tappiollisia...
- ...ja taloussuunnitelma-  
vuodet 2024-2026  
tappiollisia



# Kuntakonsernin tila

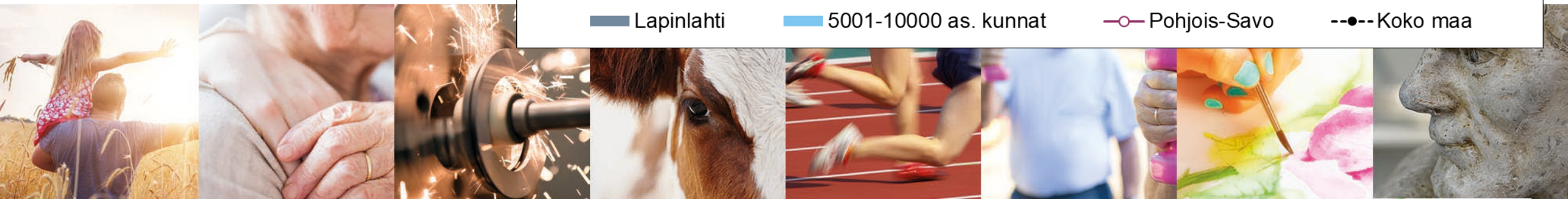
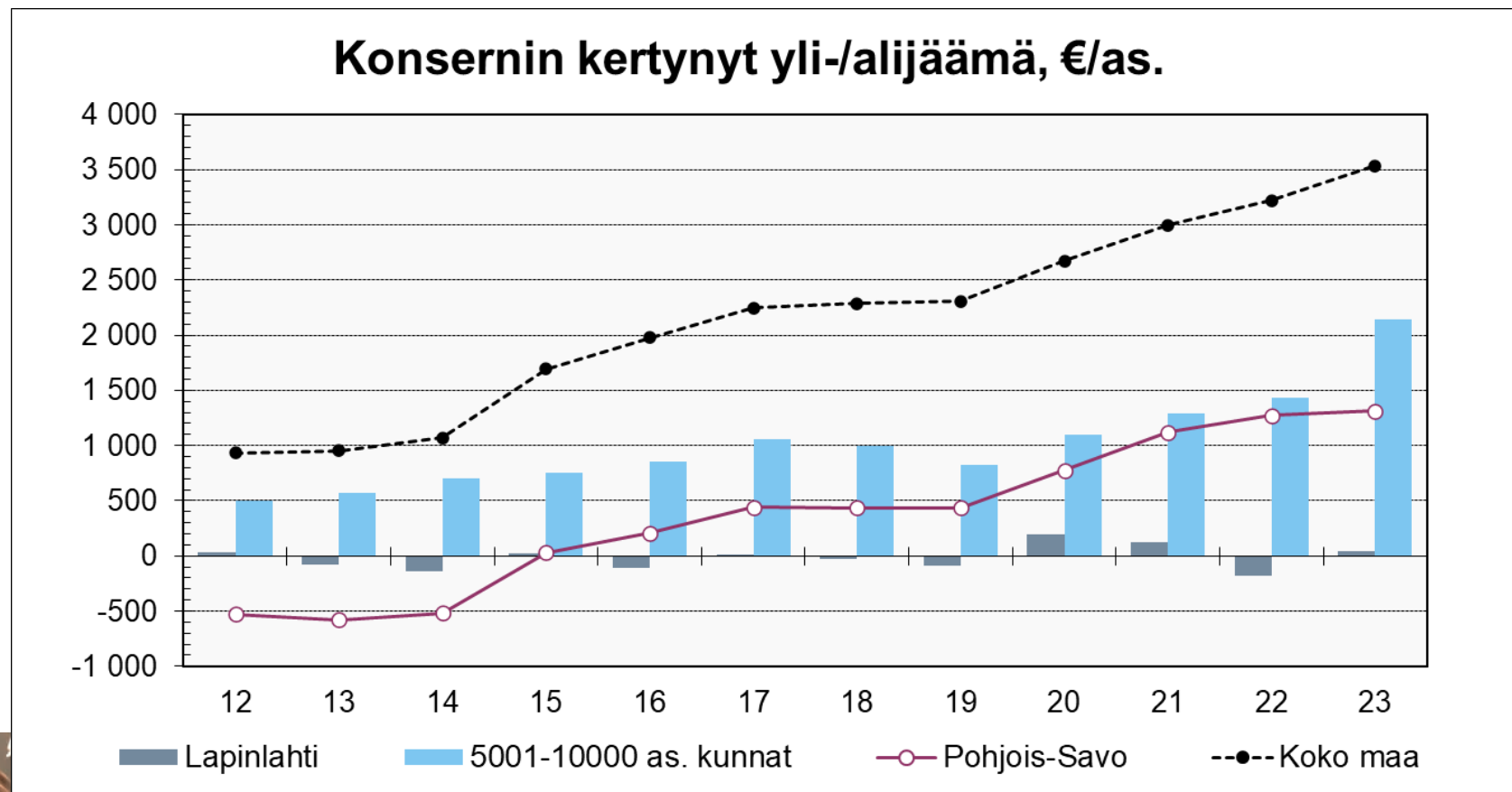
- Vuonna 2022 kunnan tase alijäämäinen → katettu vuonna 2023
- Taloussuunnitelma-  
vuodet 2024-2026  
ajavat taseen alijäämäiseksi!





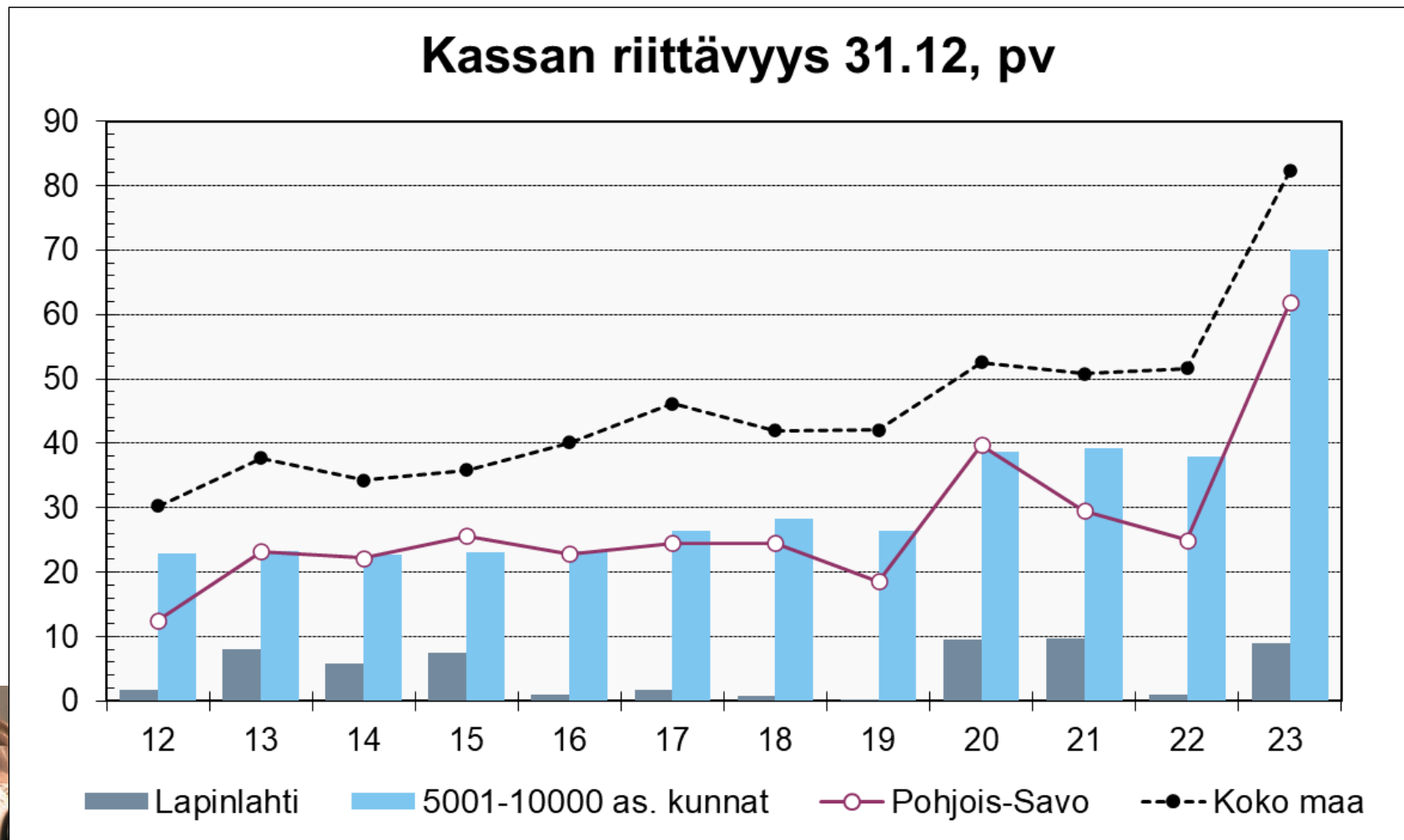
# Kuntakonsernin tila

- Vuonna 2022 konsernin tase alijäämäinen → katettu vuonna 2023
- Taloussuunnitelma-  
vuodet 2024-2026  
ajavat taseen  
alijäämäiseksi!



# Kuntakonsernin tila

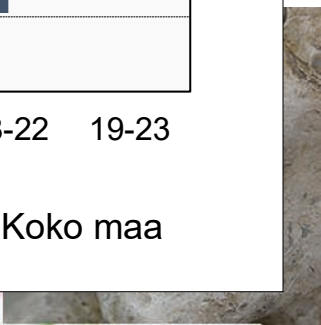
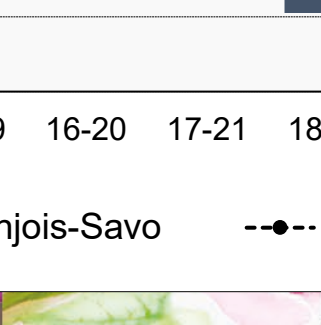
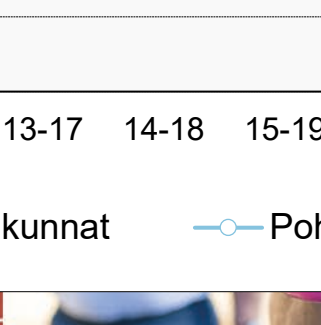
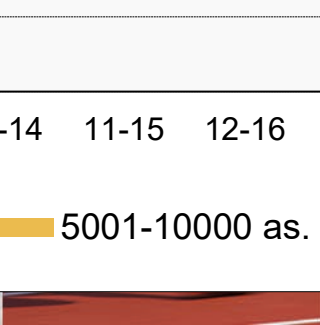
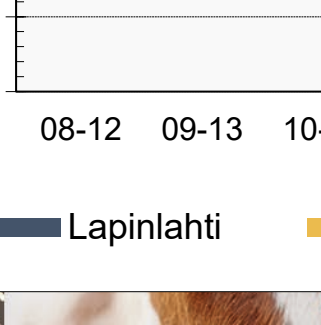
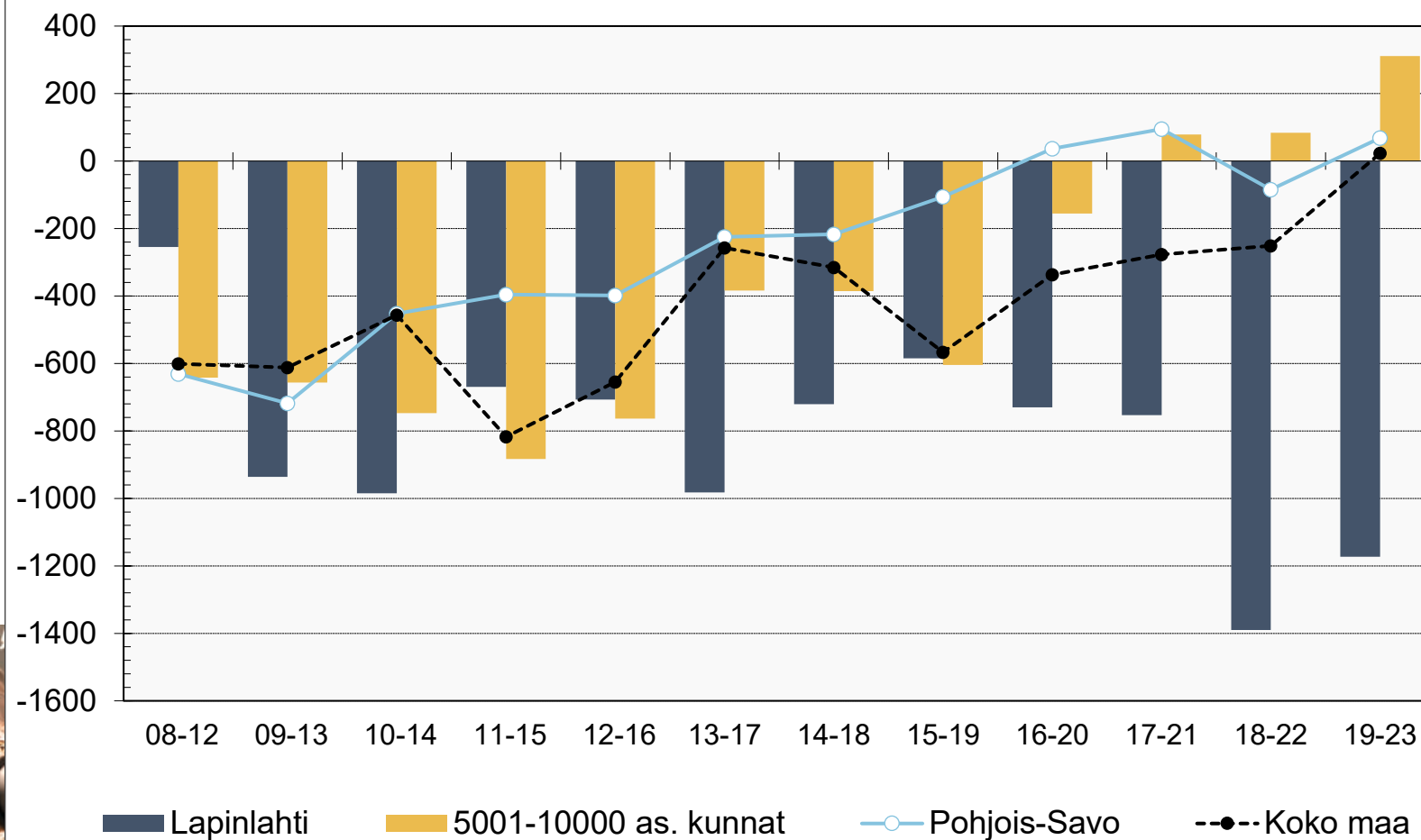
- Nyrkkisääntö suurempi kuin 30 pv
- Lapinlahdella 0-10 pv, muutos 2024
- Huomaa HVA:n aiheuttama muutos vuonna 2023



# Kuntakonsernin tila

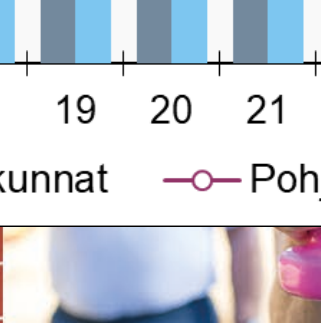
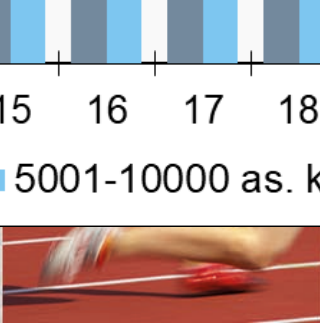
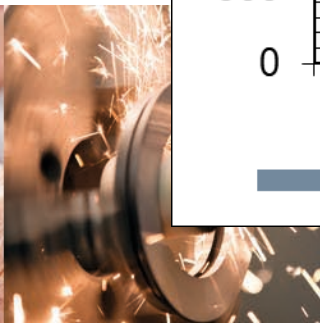
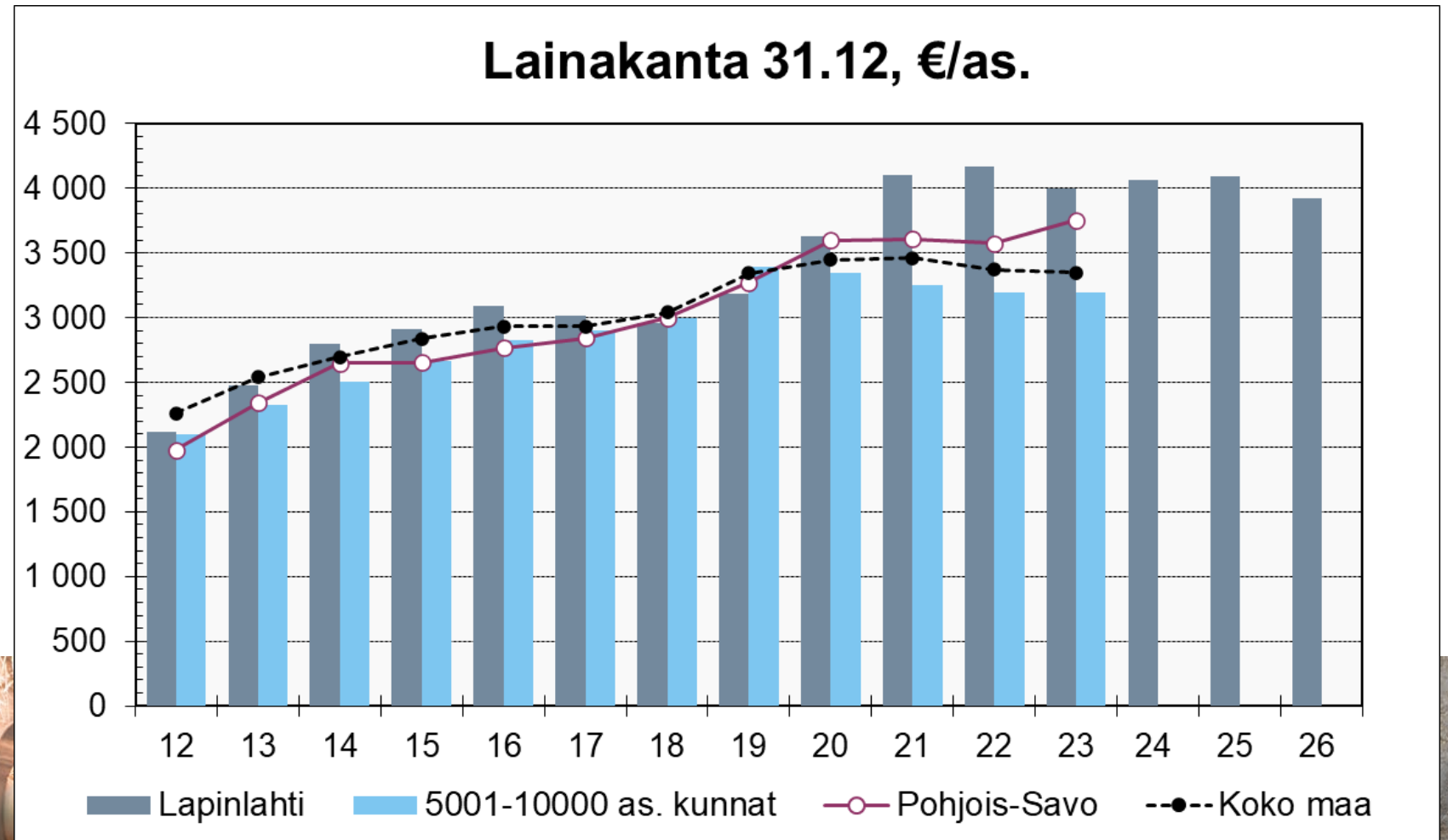
- Toiminnan ja investointien rahavirta ei saisi olla ”pysyvästi negatiivinen”, mutta Lapinlahdella se on

Toiminnan ja investointien rahavirran 5 vuoden kertymä, €/as.



# Kuntakonsernin tila

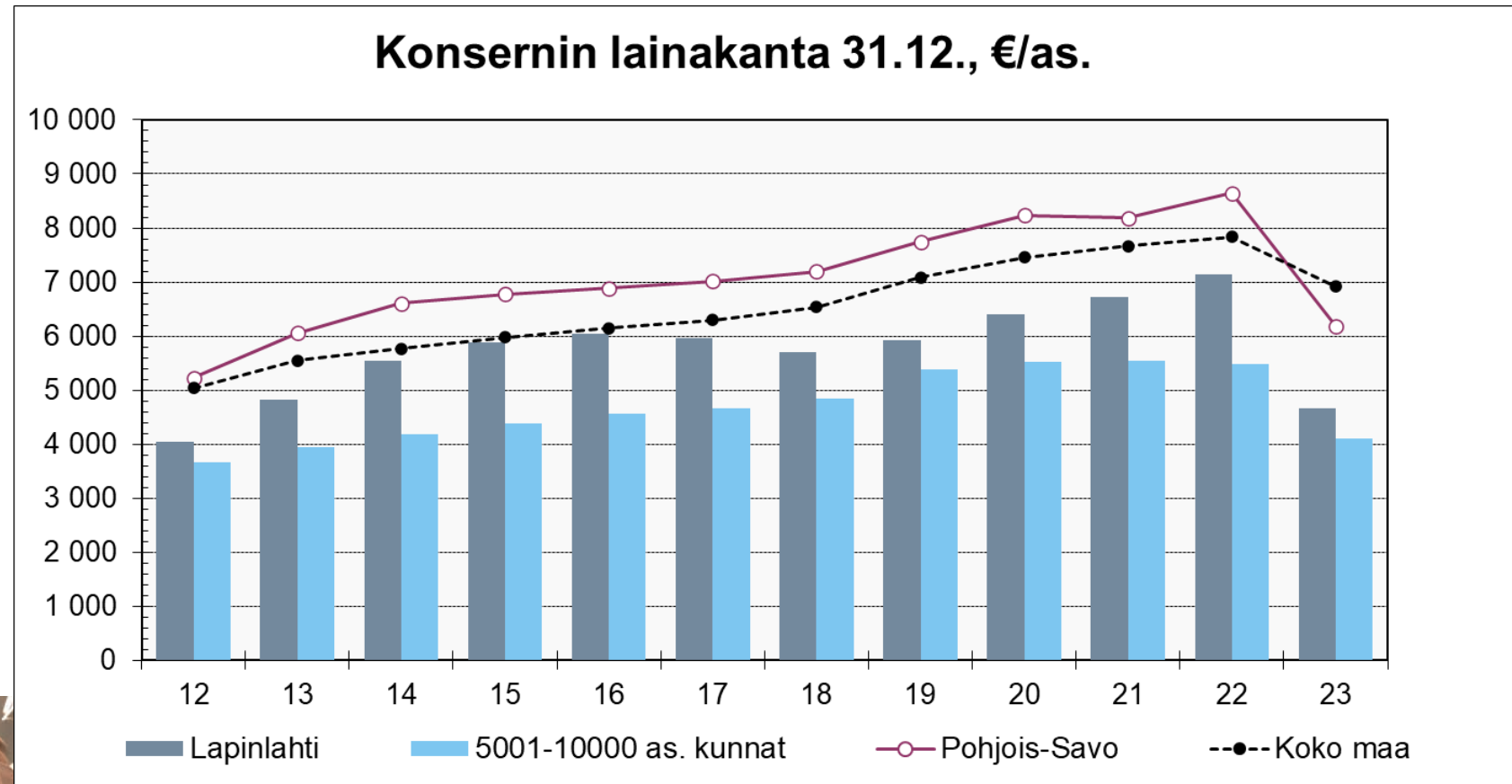
- Lapinlahti velkaantunut kovasti 2019-2022
- Lainamäärä vakiintuu ja kääntyy laskuun jos ei isoja investointeja
- **Kaikki isot investoinnit lisävelalla, esim. 10 000 000 € monari lisävelkaa 1100 €/as.**





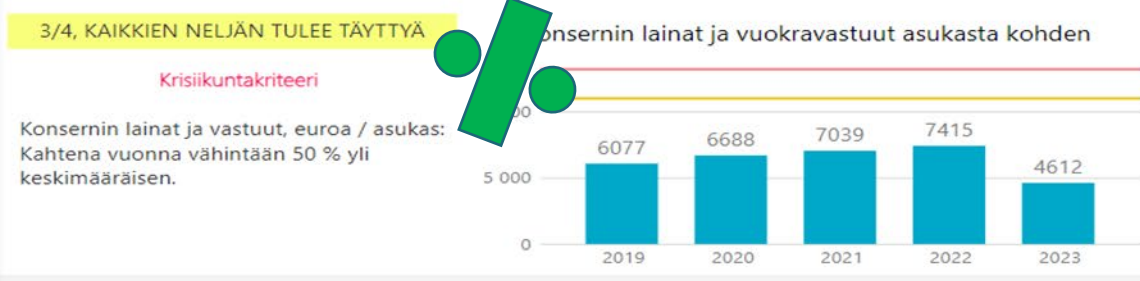
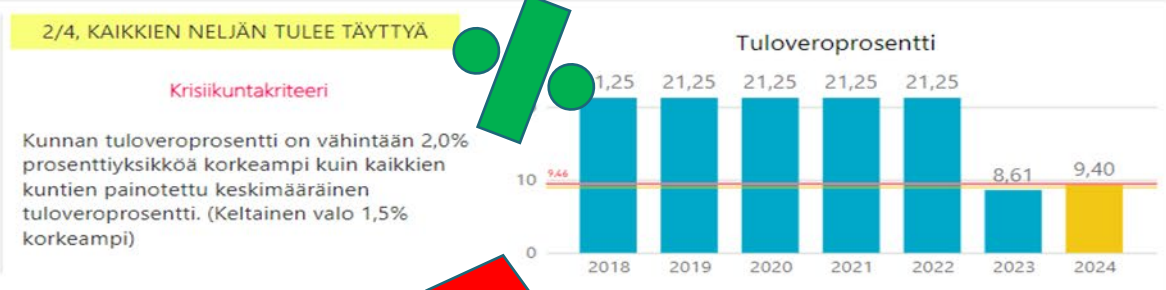
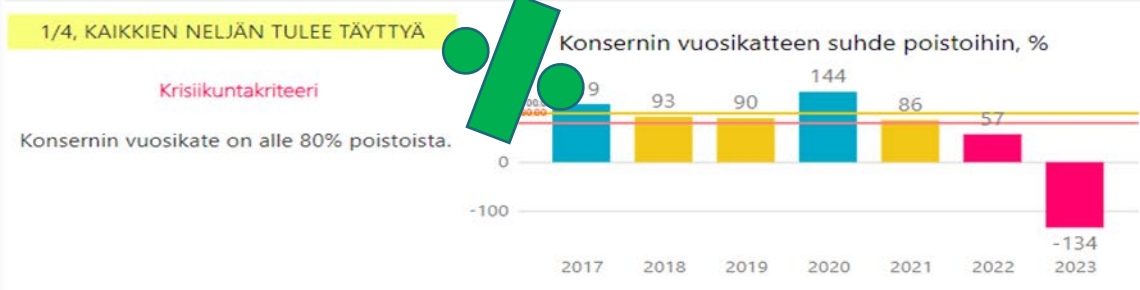
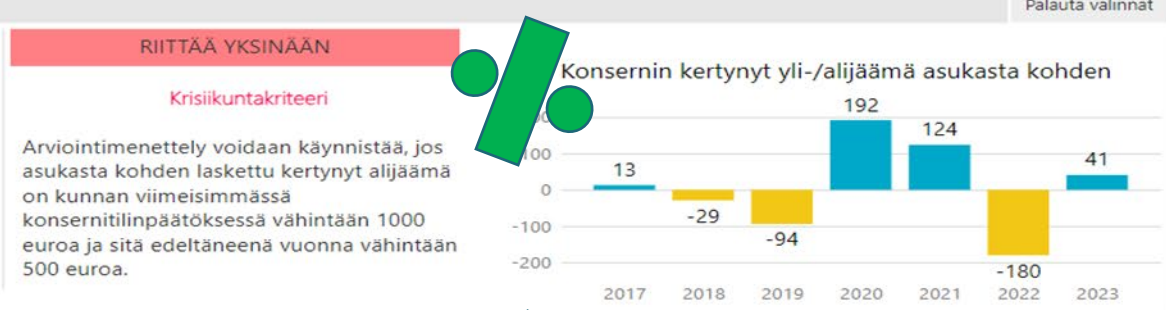
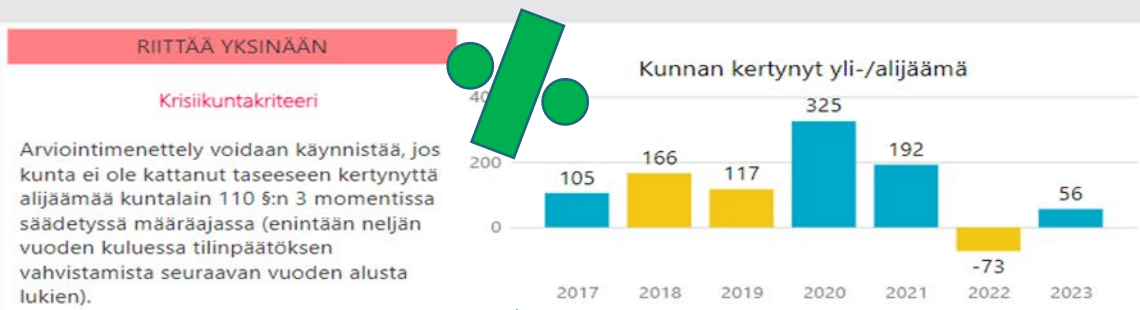
# Kuntakonsernin tila

- Huomaa HVA:n aiheuttama muutos, esim. P-SSHP ei enää mukana
- Konsernin lainakanta ei yhtä huolestuttava kuin kunnan
- Konsernin omavaraisuusaste parani mutta on kuitenkin pienempi kuin kunnan





# Kuntakonsernin tila

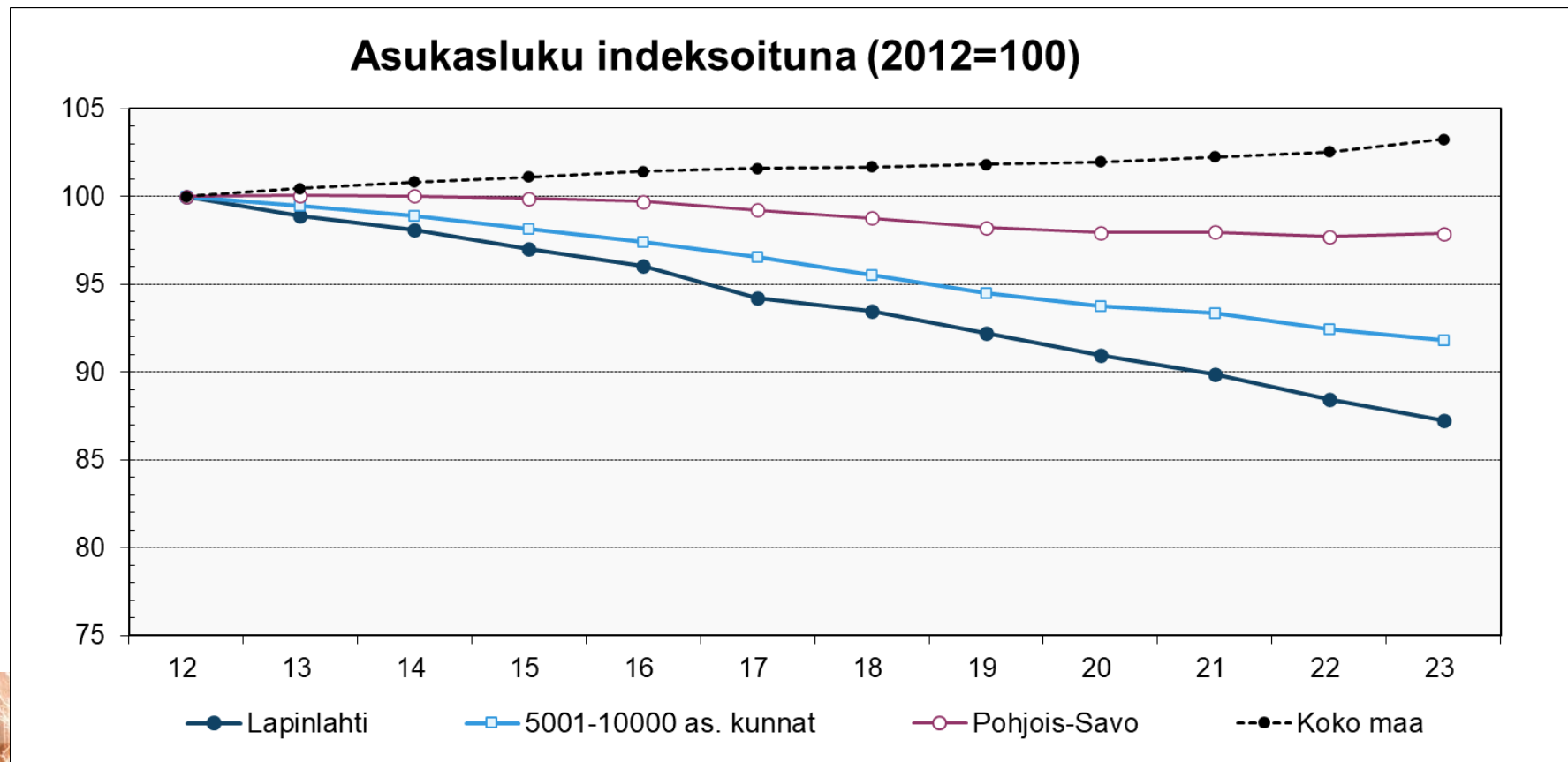




LAPINLAHTI

# Väestörakenne

- Lapinlahden asukasluku laskee nopeammin kuin vertailuryhmissä





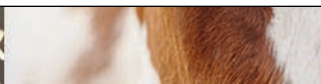
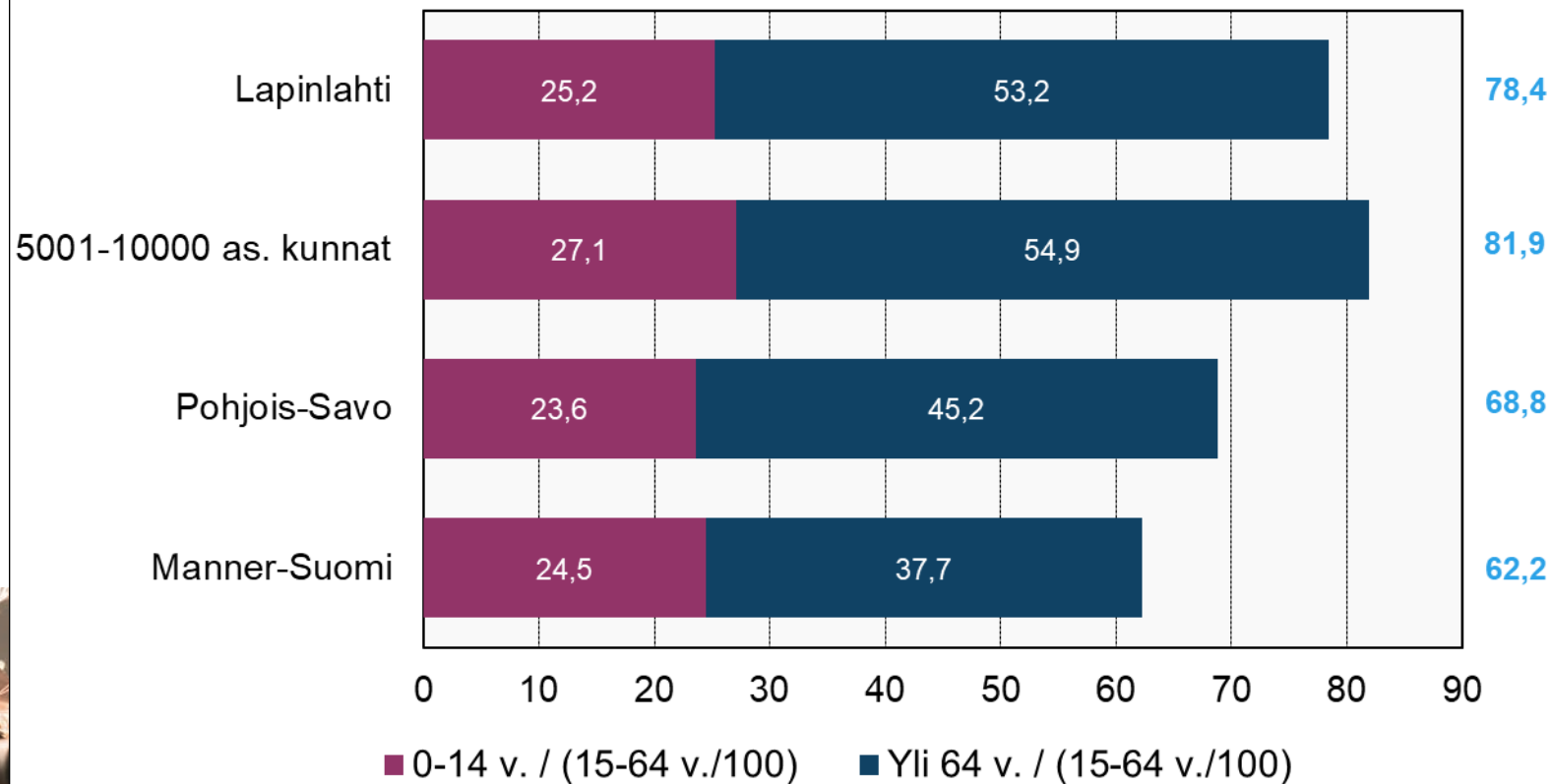


LAPINLAHTI

# Väestörakenne

- Lapinlahden huoltosuhte Pohjois-Savon ja Suomen keskiarvoa huonompi

## Väestöllinen huoltosuhte 31.12.2022 (0-14 v. + yli 64 v. sataa 15-64 v. kohti)



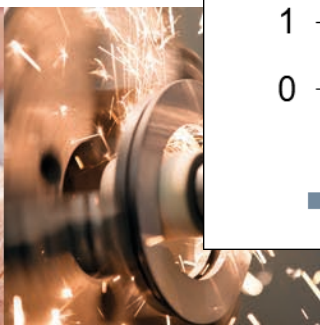
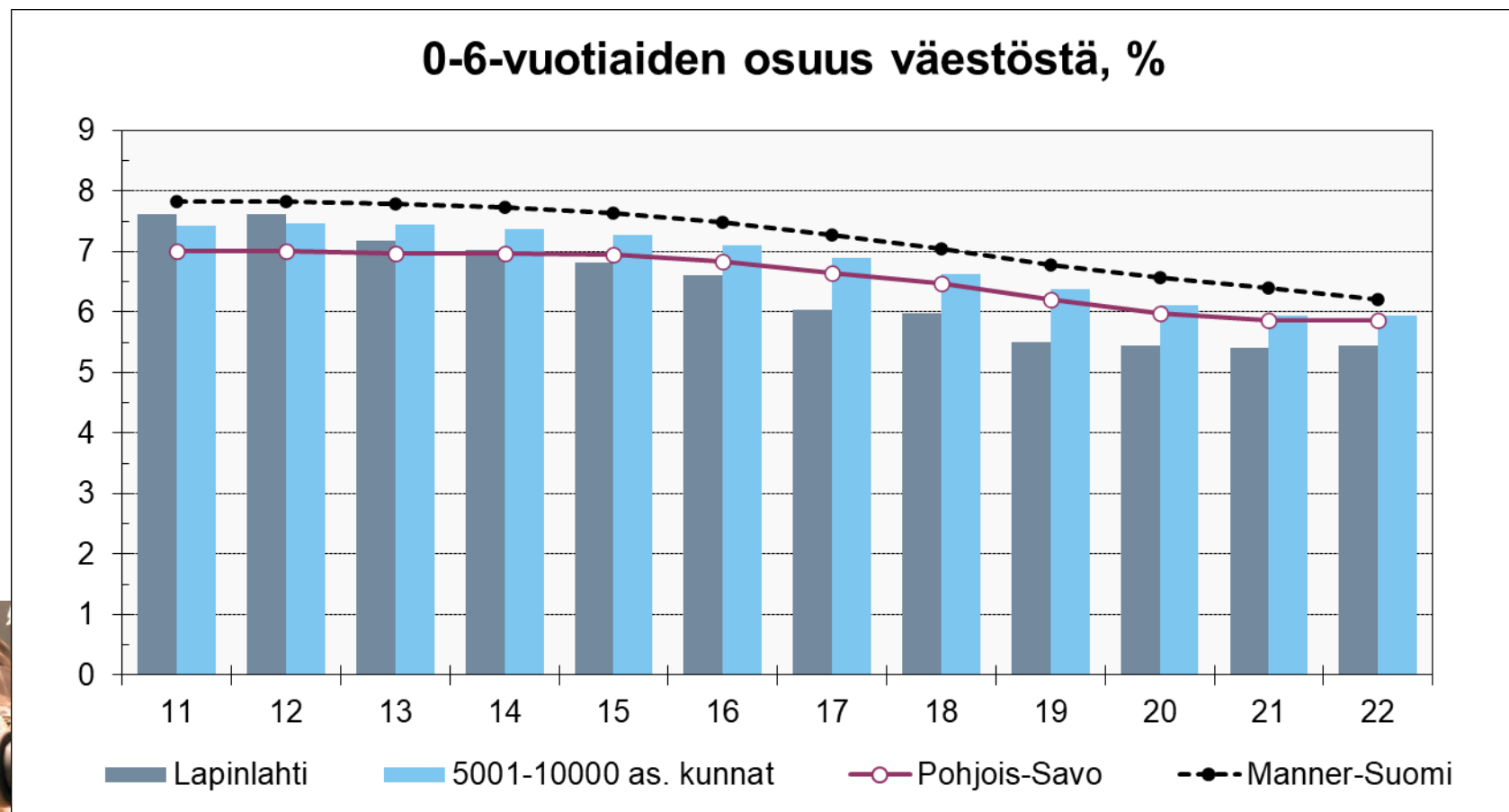




LAPINLAHTI

# Väestörakenne

- Lapinlahdessa 0-6 –vuotiaiden osuus pienempi kuin vertailuryhmillä



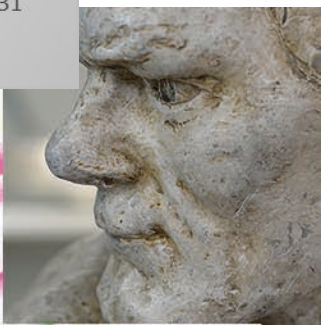
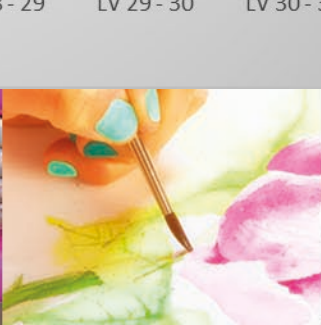
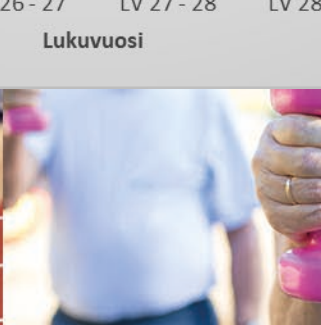
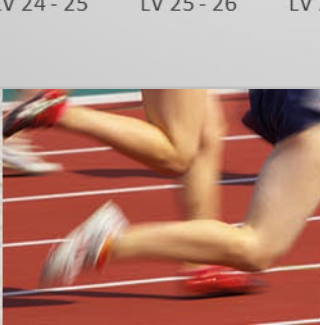
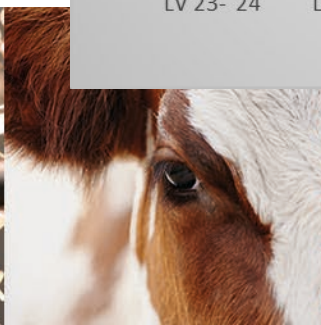
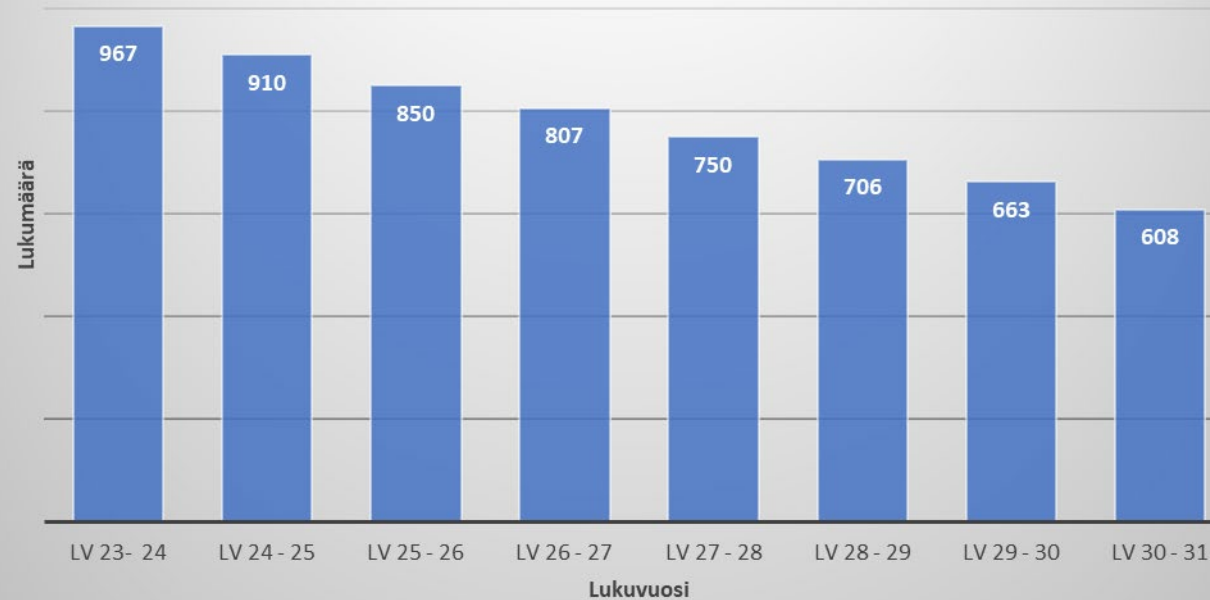


LAPINLAHTI

# Väestörakenne

- Lapinlahden peruskoululaisten määrä laskee seitsemässä vuodessa 37 %!

Oppilasmäärä yhteensä

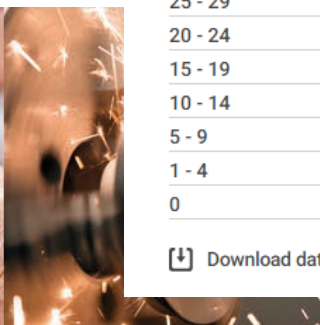


# Väestörakenne

- Lapinlahdessa 60-69 –vuotiaiden osuus suurin
- Hälyttävää:
  - 10-14 v: 538
  - 5-9 v: 396
  - 0-4 v: 313
  - -4-0 v: 235???

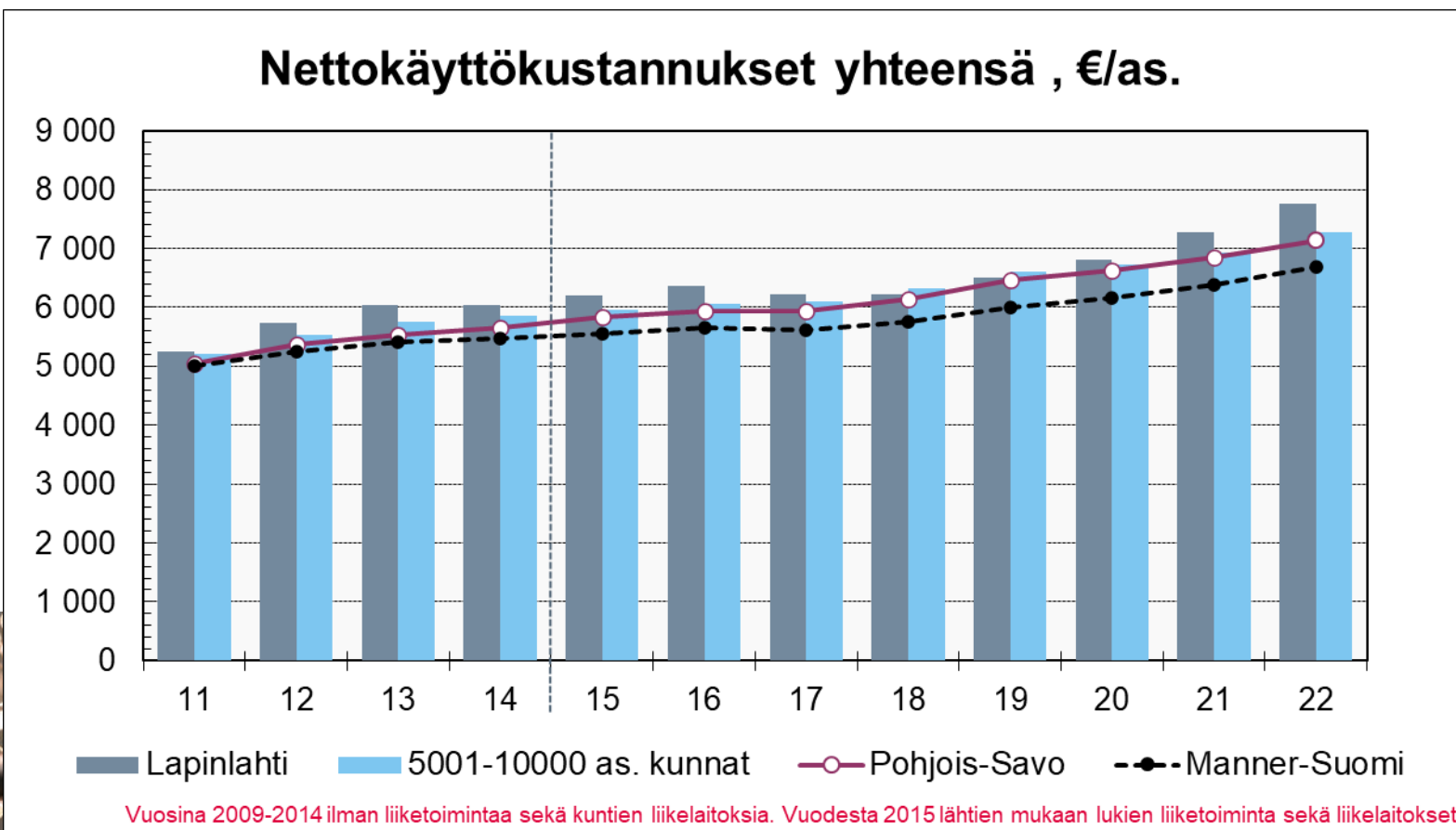
Väestön ikäpyramidi kunnittain, seutukunnittain ja Pohjois-Savossa 31.12.2023 (5-vuotisjako, molemmat sukupuolet)

Lähde: Tilastokeskus



# Nettokäyttökustannukset

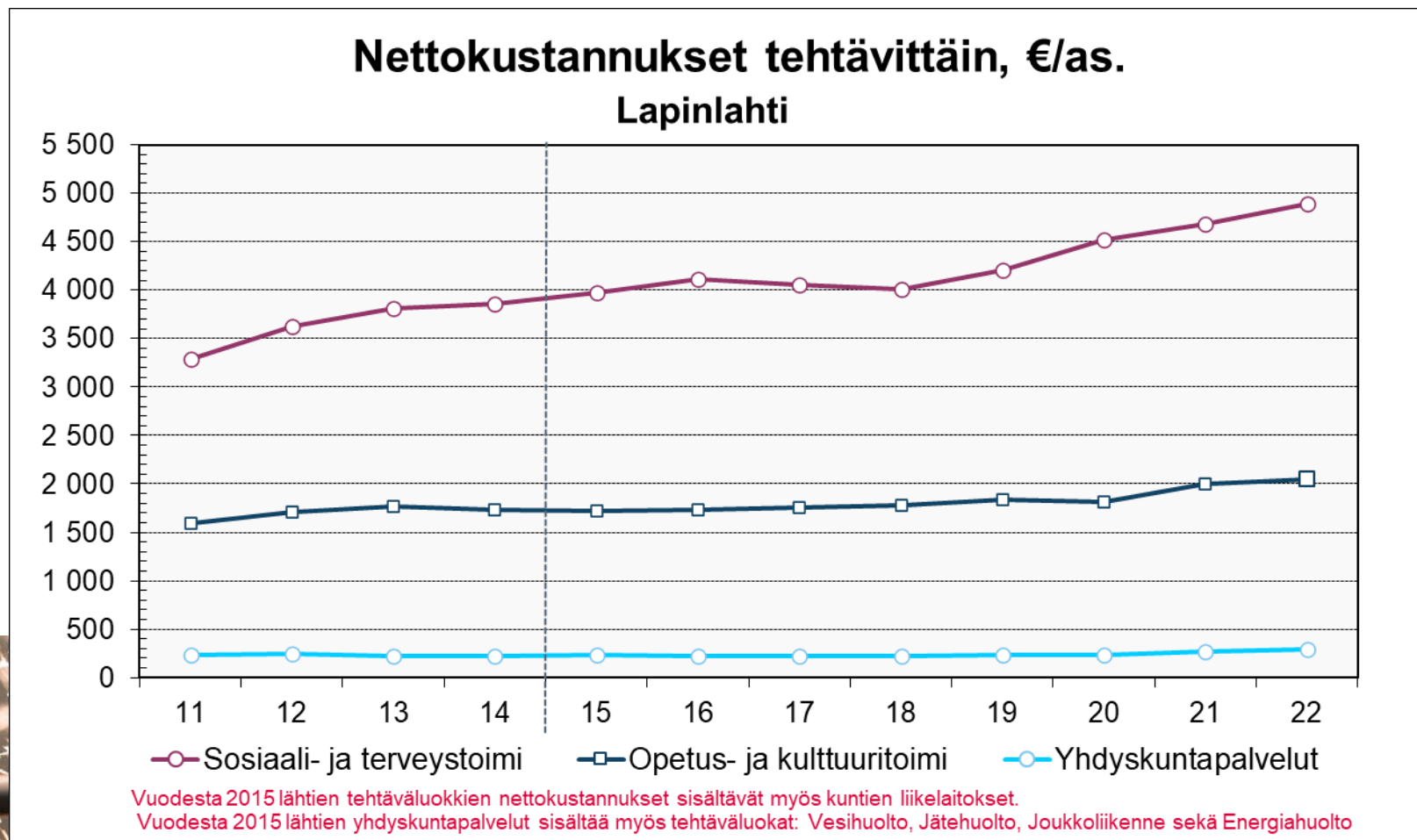
- Lapinlahdella selkeä nousu vertailuryhmien yli kahden viime vuoden aikana
- Nettokäyttökustannukset = kuinka paljon kunnan palvelujen tuottaminen maksaa vuodessa, euroa/asukas





# Nettokäyttökustannukset

- Nettokäyttökustannukset tehtävittäin
  - Sote
  - Opetus- ja kulttuuritoimi
  - Tekninen (yhdyskuntapalvelut)

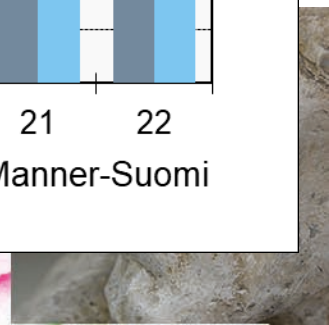
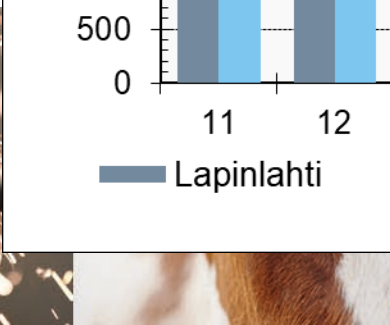
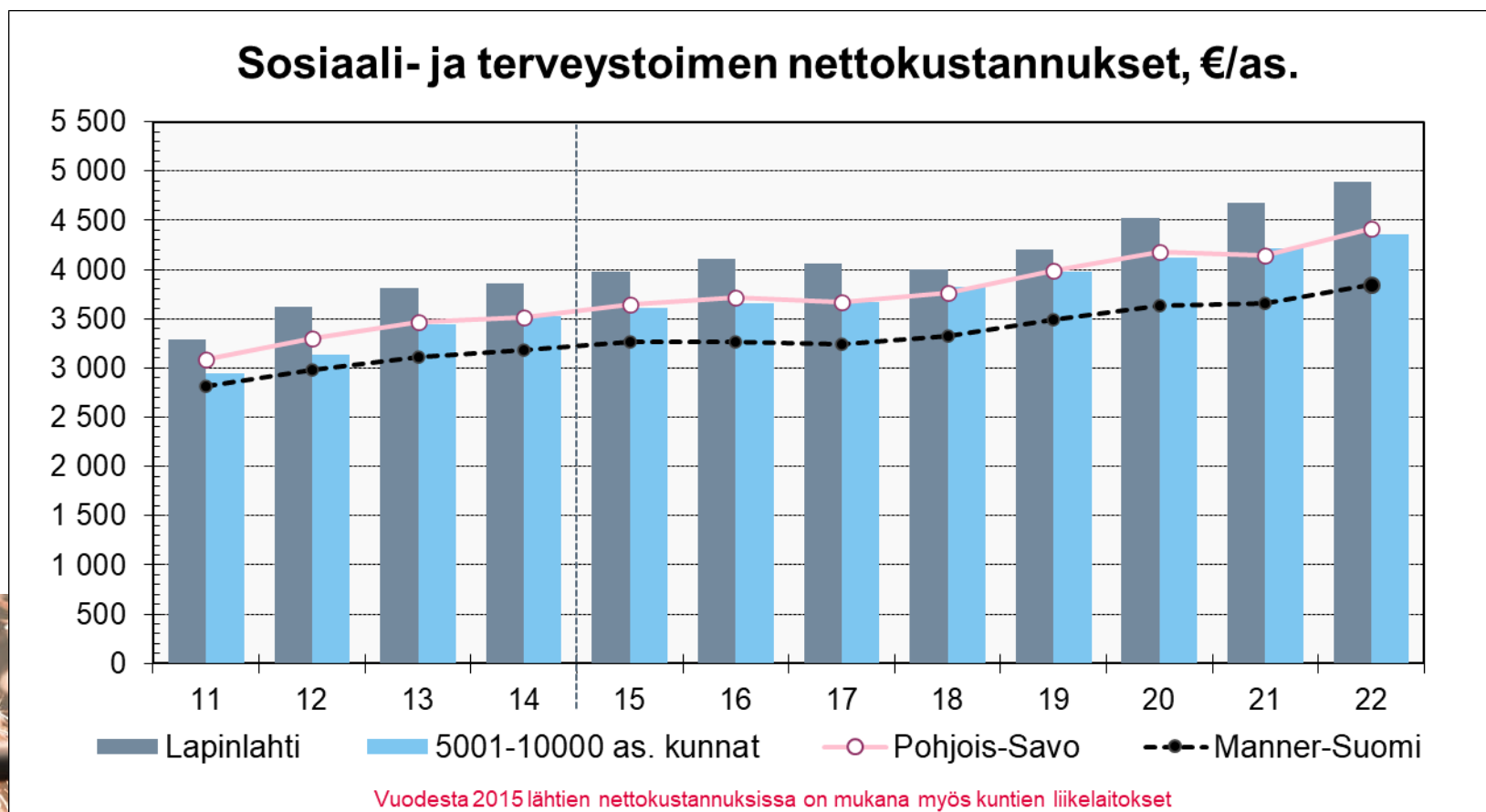




LAPINLAHTI

# Nettokäyttökustannukset

- Lapinlahdella sote aina verrokkiryhmää kalliimpaa
- Lisäksi selkeä nousu kolmen viime vuoden aikana → näkyy negatiivisesti kunnan v. 2023-2025 valtionosuuskehityksessä

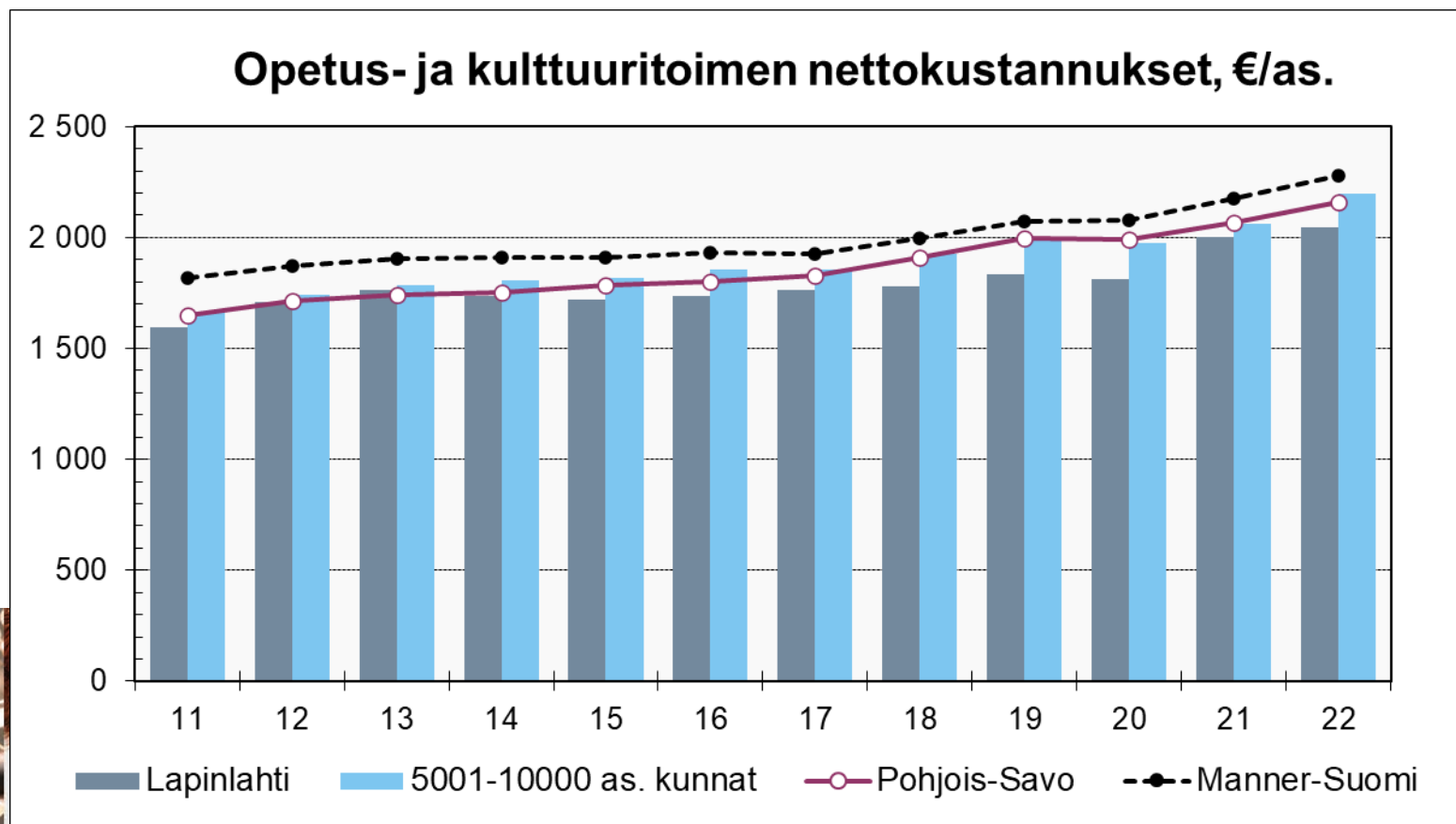




LAPINLAHTI

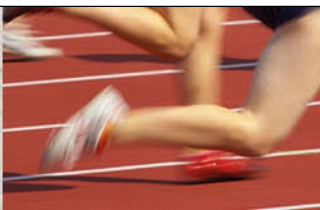
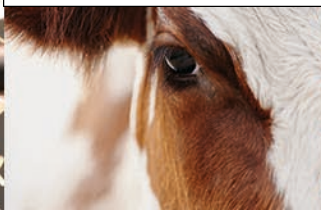
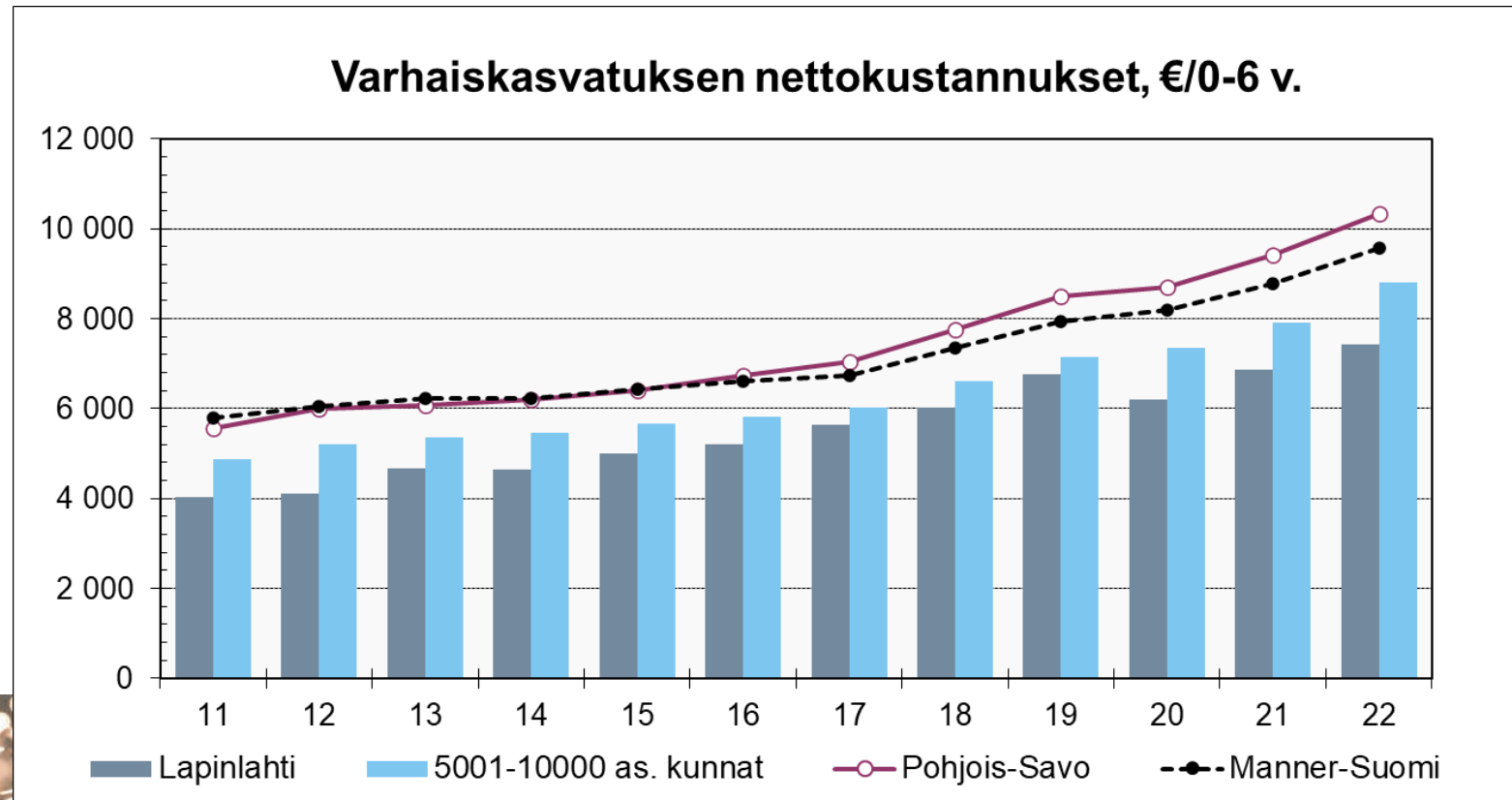
# Nettokäyttökustannukset

- Lapinlahdella opetus- ja kulttuuritoimi vertailuryhmiä edullisempaa, mutta selkeä nousu kahden viime vuoden aikana → miten kehitys jatkuu?



# Nettokäyttökustannukset

- Lapinlahdella varhaiskasvatus on vertailuryhmiä edullisempää



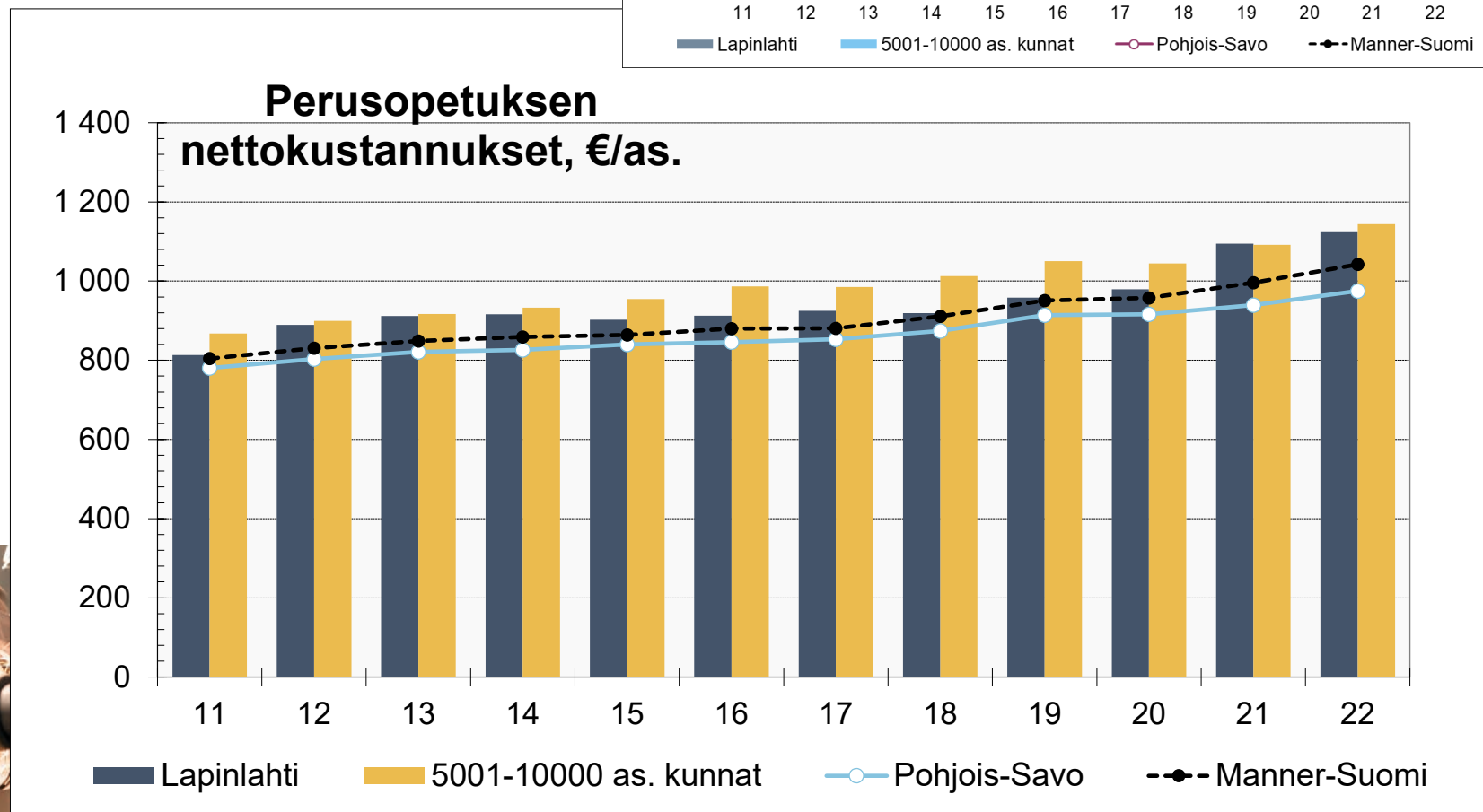
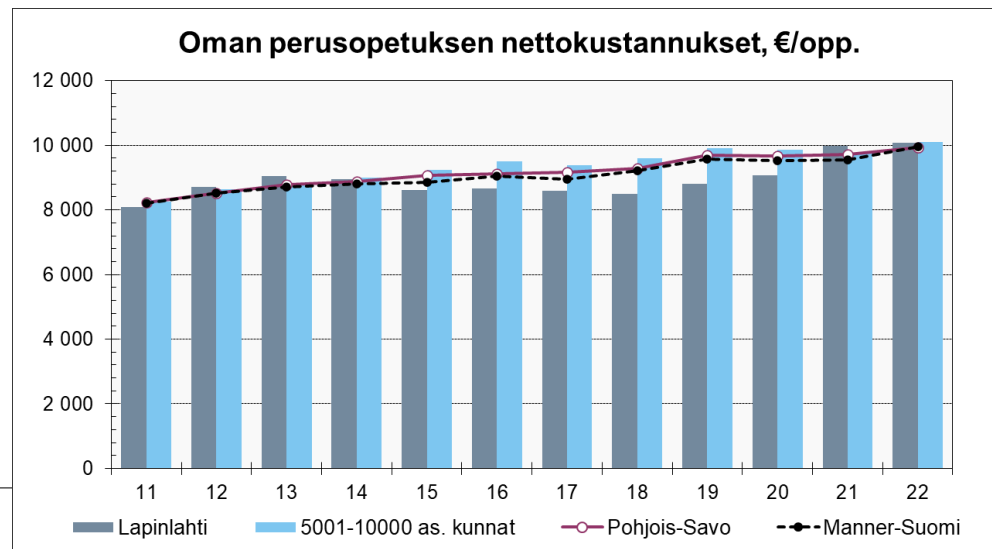




LAPINLAHTI

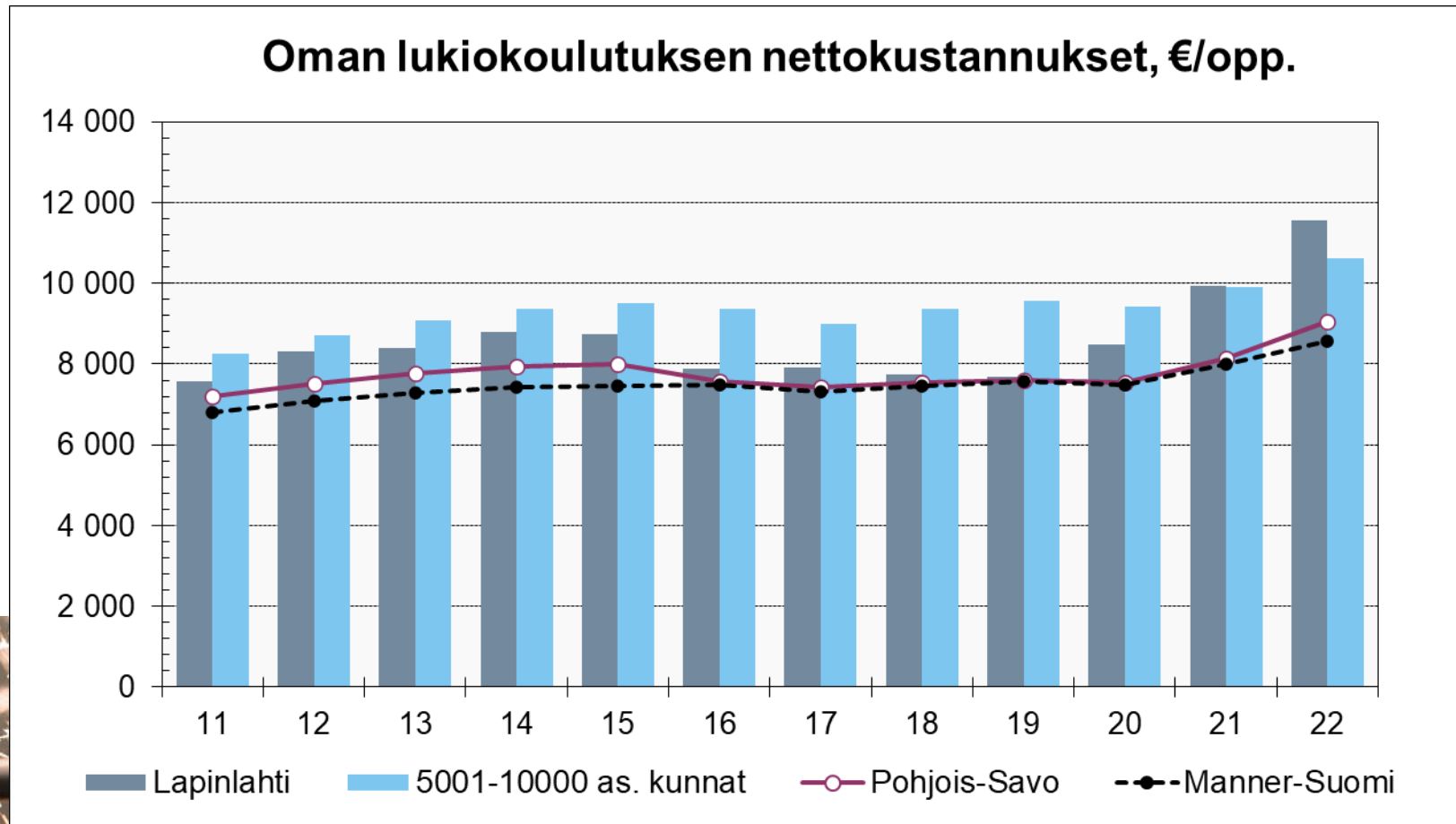
# Nettokäyttökustannukset

- Lapinlahdella perusopetus kalliimpaa kuin Pohjois-Savossa ja Suomessa keskimäärin
- Vertailtaessa perusopetuksen kustannuksia euroa/oppilas ero ei niin suuri (oik. ylh.)
- Molemmissa vertailutavoissa kustannuksissa selkeä nousu vuosina 2021-2022



# Nettokäyttökustannukset

- Lapinlahdella lukiokoulutus on vertailuryhmiä selvästi kalliimpaa
- Selkeä nousu 2020-2022 aikana

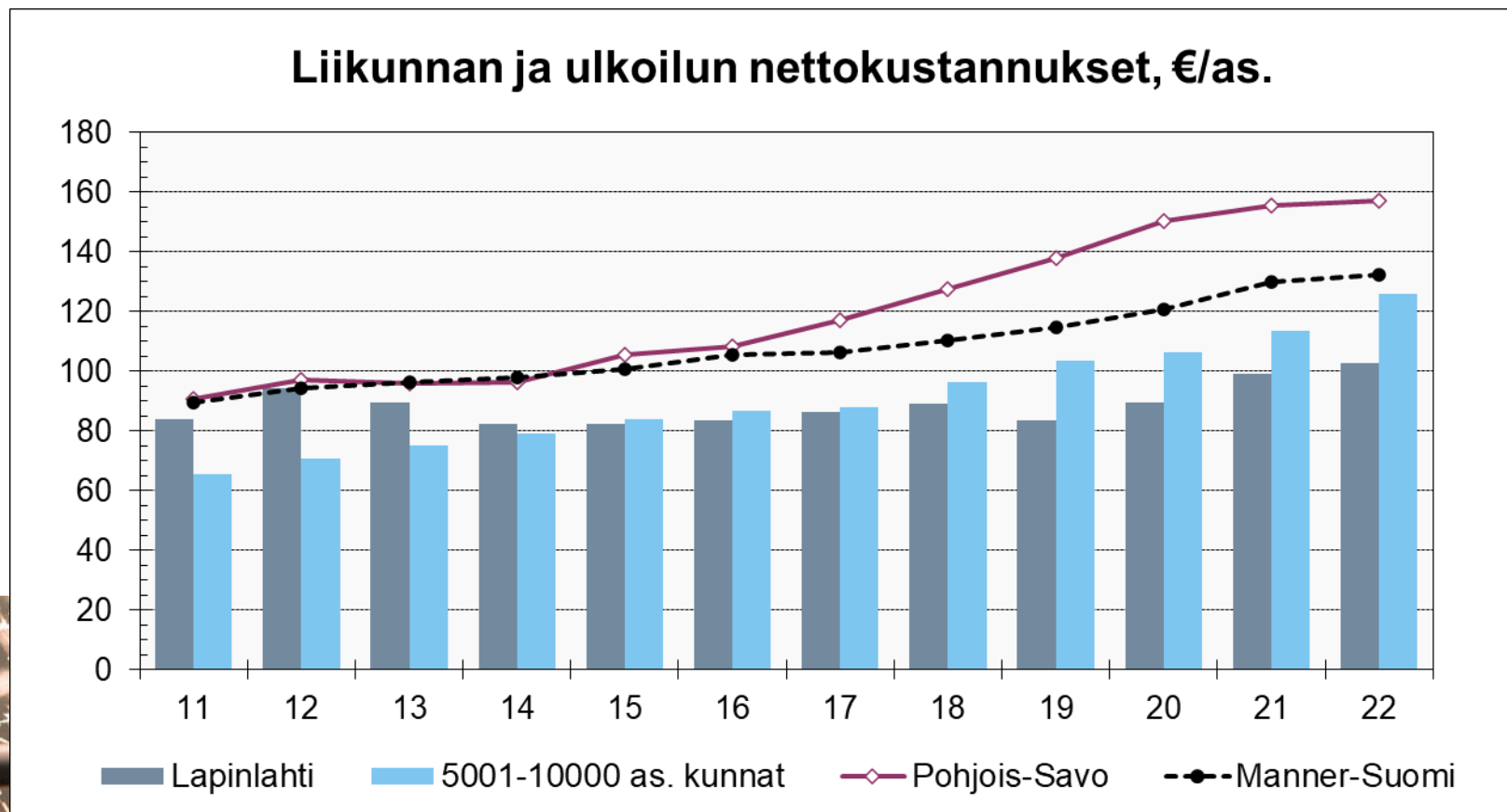




LAPINLAHTI

# Nettokäyttökustannukset

- Lapinlahdella liikunnan kustannukset maltilliset ja vertailuryhmiä alhaisemmat
- Kirjaustapa: liikunnan avustukset (esim. Lapinlahden jäähalli Oy) ei liikunnan vaan hallinnon kustannus?



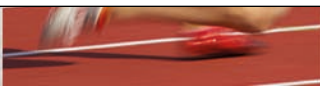
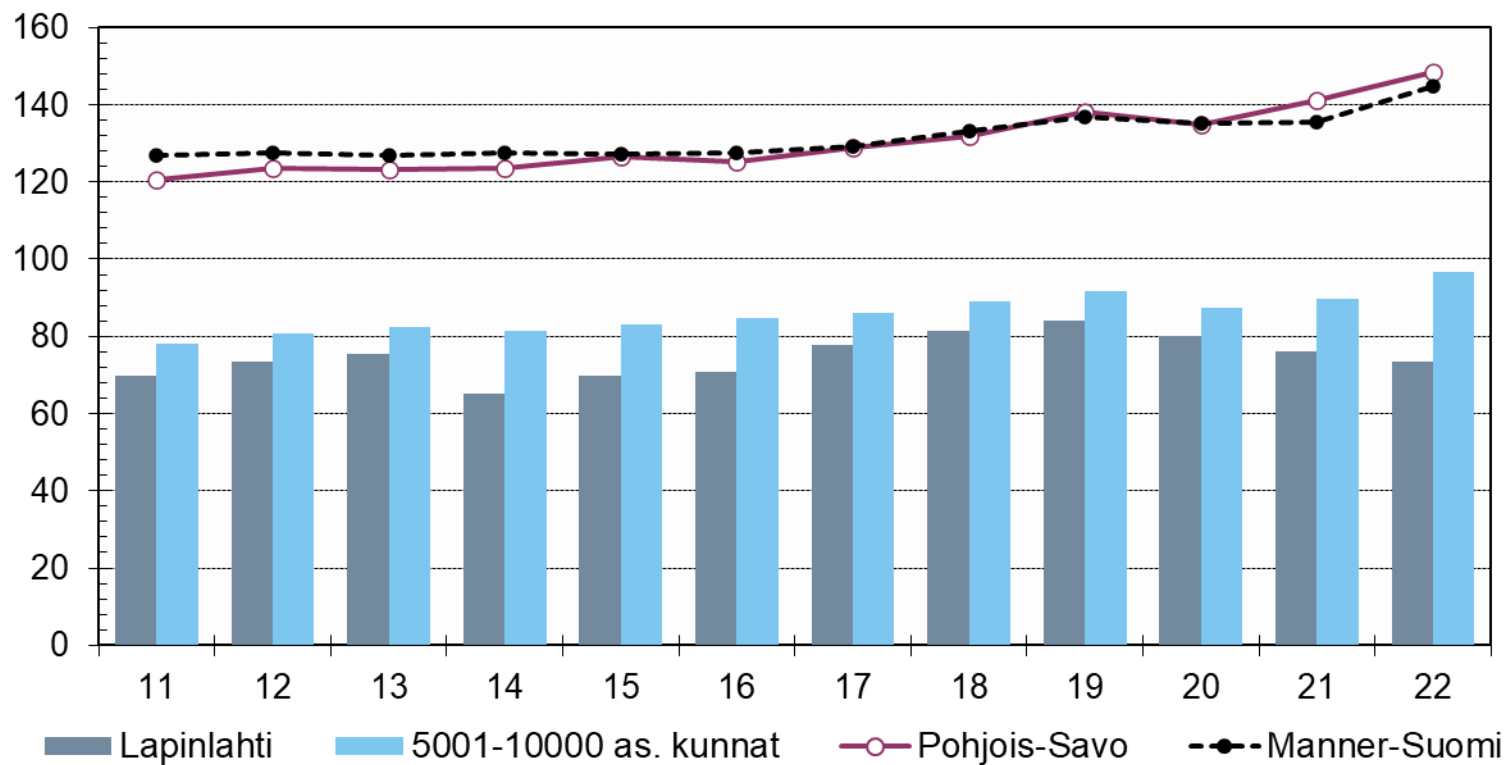


LAPINLAHTI

# Nettokäyttökustannukset

- Lapinlahdella kulttuurin kustannukset maltilliset ja jopa laskusuunnassa
- Kirjaustapa: kulttuurin avustukset (esim. taidemuseo Eemil) ei kulttuurin vaan hallinnon kustannus?

Kulttuuritoimen nettokustannukset, €/as.



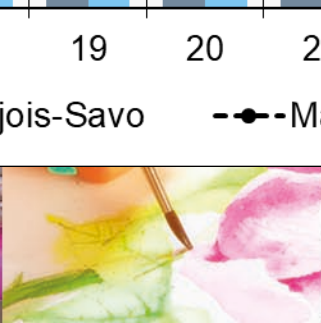
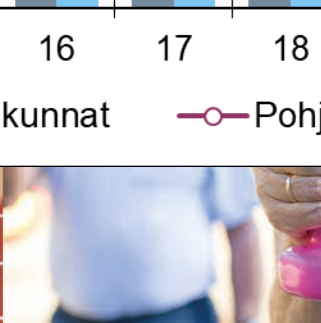
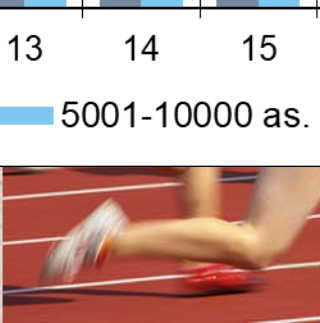
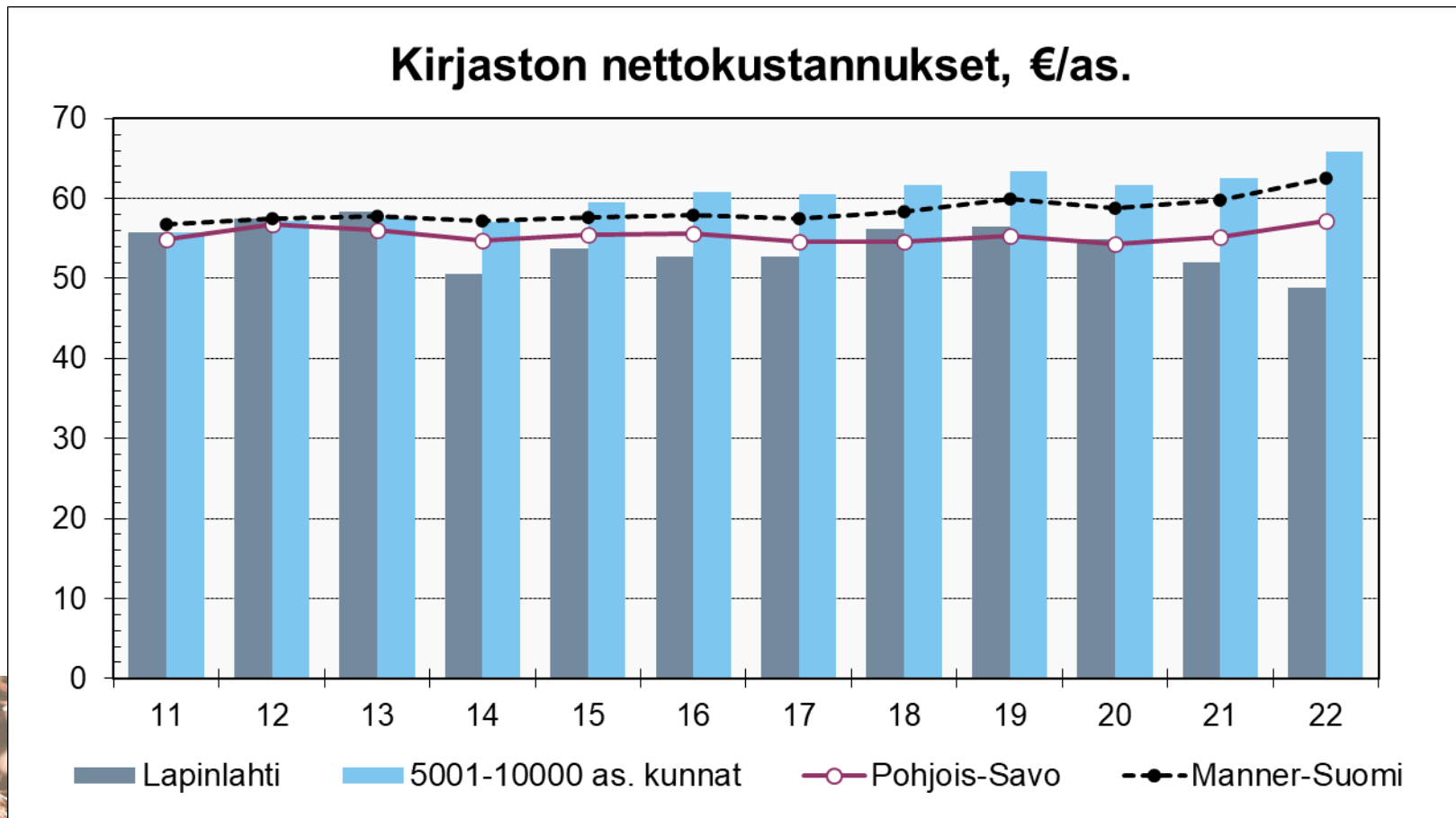




LAPINLAHTI

# Nettokäyttökustannukset

- Lapinlahdella kirjaston kustannukset maltilliset ja jopa laskusuunnassa





LAPINLAHTI

# Nettokäyttökustannukset

- Yhdyskunta ja ympäristö = tekninen toimi
  - Sisältää: asumisen turvaaminen, liikenneväylät, pelastustoimi (HVA:lle 2023), puistot ja yleiset alueet, rakennusvalvonta, vesihuolto, yhdyskuntasuunnittelu ja ympäristönsuojelu
- Verrokkiryhmiä edullisempaa mutta kustannukset noususuunnassa

