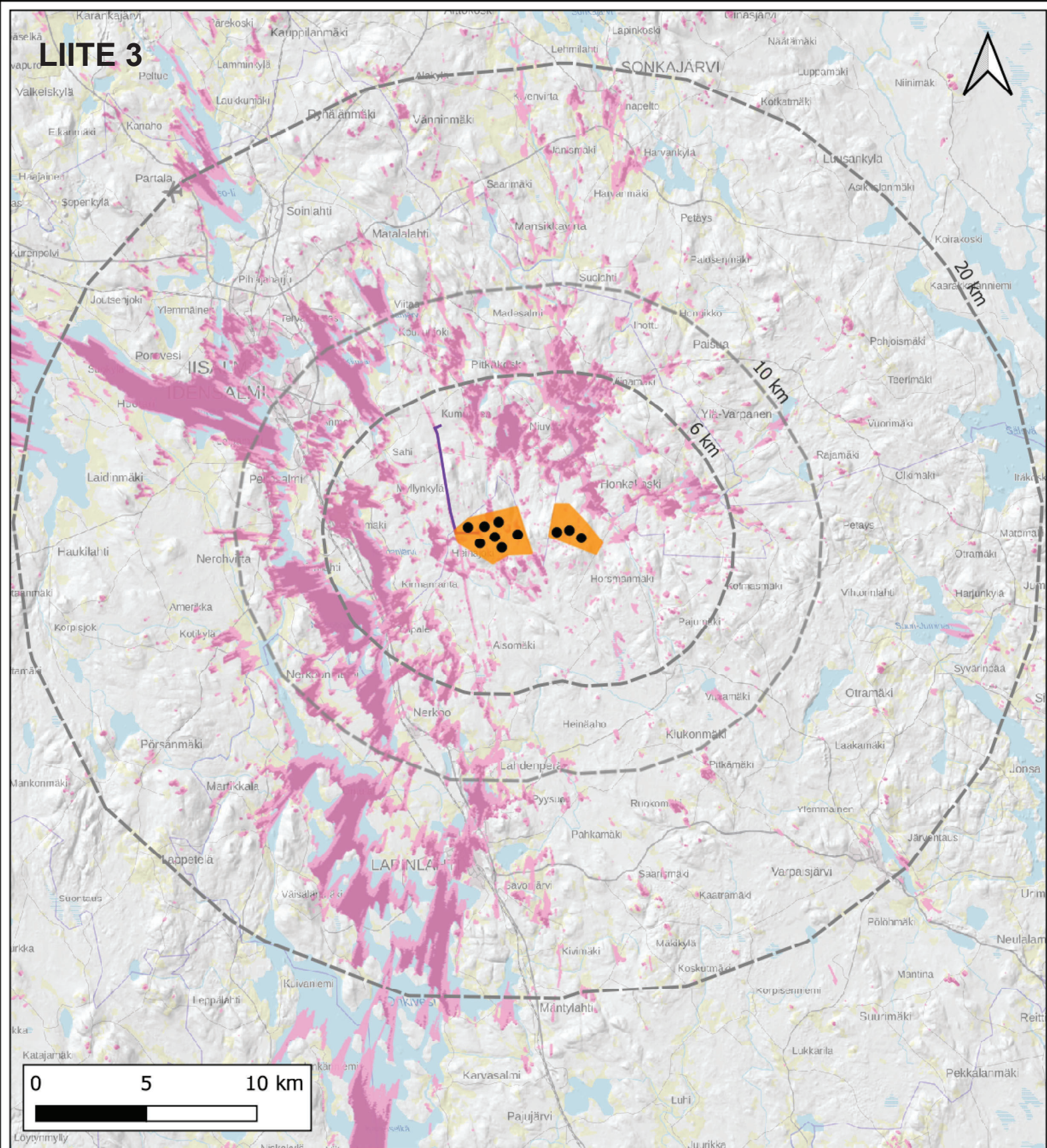


LIITE 3



Hanke

- Hankealueen rajaus
- Sähkönsiirtolinja
- Etäisyysvyöhykkeet

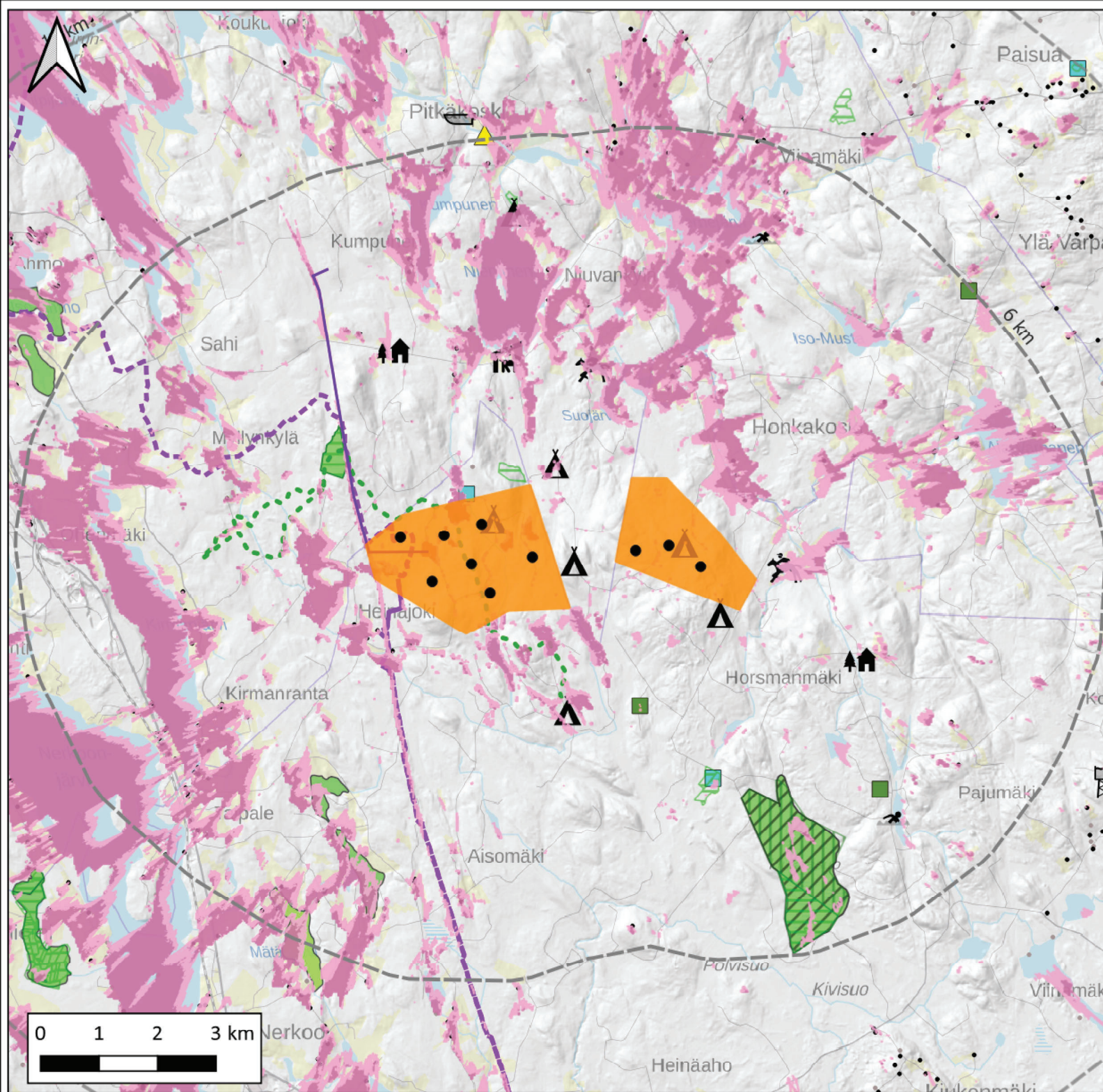
Korkeusaineisto MML 10 m korkeusmalli.
Puuston keskipituus LUKE 2021.
Voimaloiden kokonaiskorkeus 250 m.
Tarkastelukorkeus 1,5 m.
Analyysin tarkkuus 10 m.
Analyysi tulkitsee voimat näkyviksi, jos osa lapaa on näkyvässä.

Näkemäalueanalyysi Tielampi

- Näkyvien voimaloiden määrä
- 1 - 4
 - 4 - 10



© MML Taustakartta 2025
© MML Rinnevarjosten korkeusmalli 2025
Laatija: PSA / Envineer Oy
30.4.2025



Selite

- Hankealueen rajaus
- Etäisyysvyöhykkeet
- Yksityinen luonnonsuojelualue
- Valtion muut suojelualueet
- Natura 2000-alueet

Maakuntakaavan aluekohteet

- S1
- SL

Maakuntakaavan pistekohteet

- my1
- rmk
- sl
- M maisema-alueet

Rakennukset

- Asuinrakennus
- Lomarakennus

Virkistyskohteet

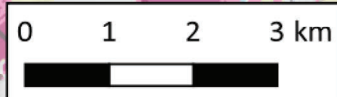
- Ratsastuskeskus
- Kotieläinpiha
- Laavu/kota
- Metsästysmaja
- Uimapaikka

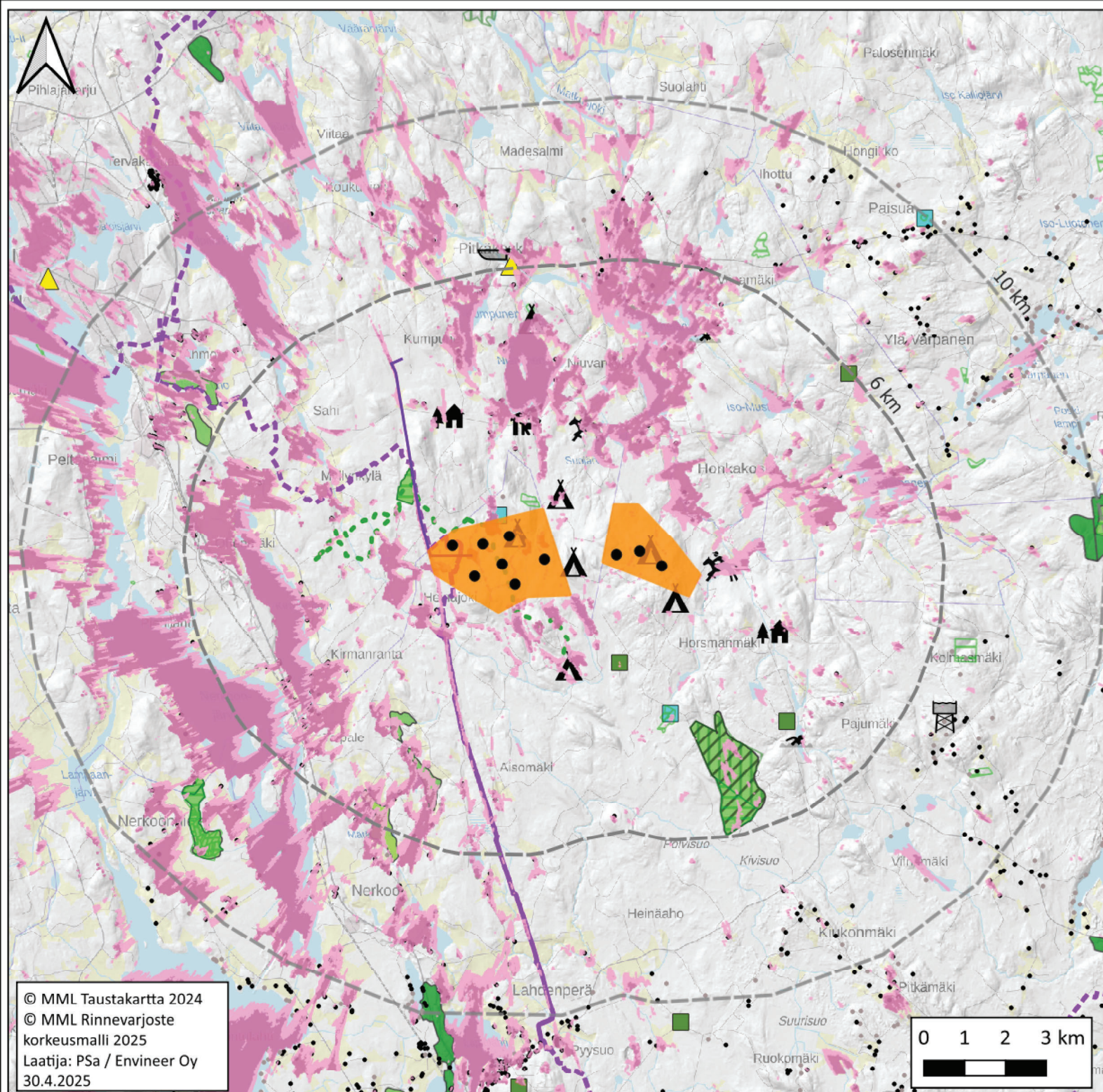
Näkemäalueanalyysi Tielampi

Näkyvien voimaloiden määrä

- 1 - 4
- 4 - 10

© MML Taustakartta 2024
 © MML Rinnevarjoste korkeusmalli 2025
 Laatija: PSa / Envineer Oy
 30.4.2025





Selite

- Hankealueen rajaus
- Etäisyysvyöhykkeet
- Yksityinen luonnonsuojelualue
- Valtion muut suojelualueet
- Natura 2000-alueet

Maakuntakaavan aluekohteet

- S1
- SL

Maakuntakaavan pistekohteet

- my1
- rmk
- sl
- M maisema-alueet

Rakennukset

- Asuinrakennus
- Lomarakennus

Virkistyskohteet_pistemäiset

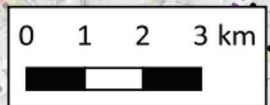
- Ratsastuskeskus
- Kotieläinpiha
- Laavu/kota
- Metsästysmaja
- Näköalatorni
- Retkisatama
- Ilimanaikka

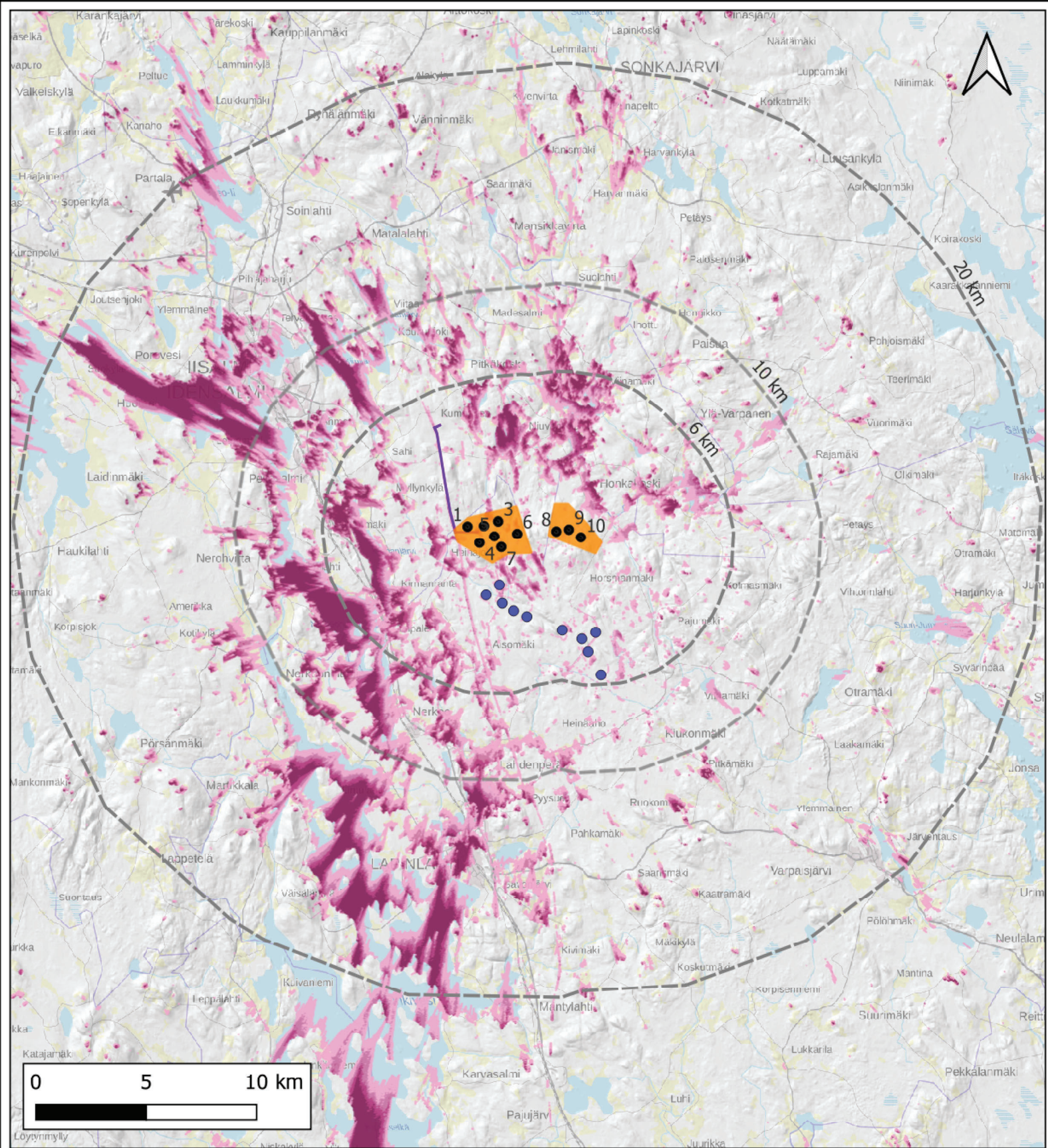
Näkemäalueanalyysi Tielampi

Näkyvien voimaloiden määrä

- 1 - 4
- 4 - 10

© MML Taustakartta 2024
 © MML Rinnevarjoste
 korkeusmalli 2025
 Laattija: PSa / Evineer Oy
 30.4.2025





Näkemäalueanalyysi Tielampi + Iso-Petäjämäki

Näkyvien voimaloiden määrä

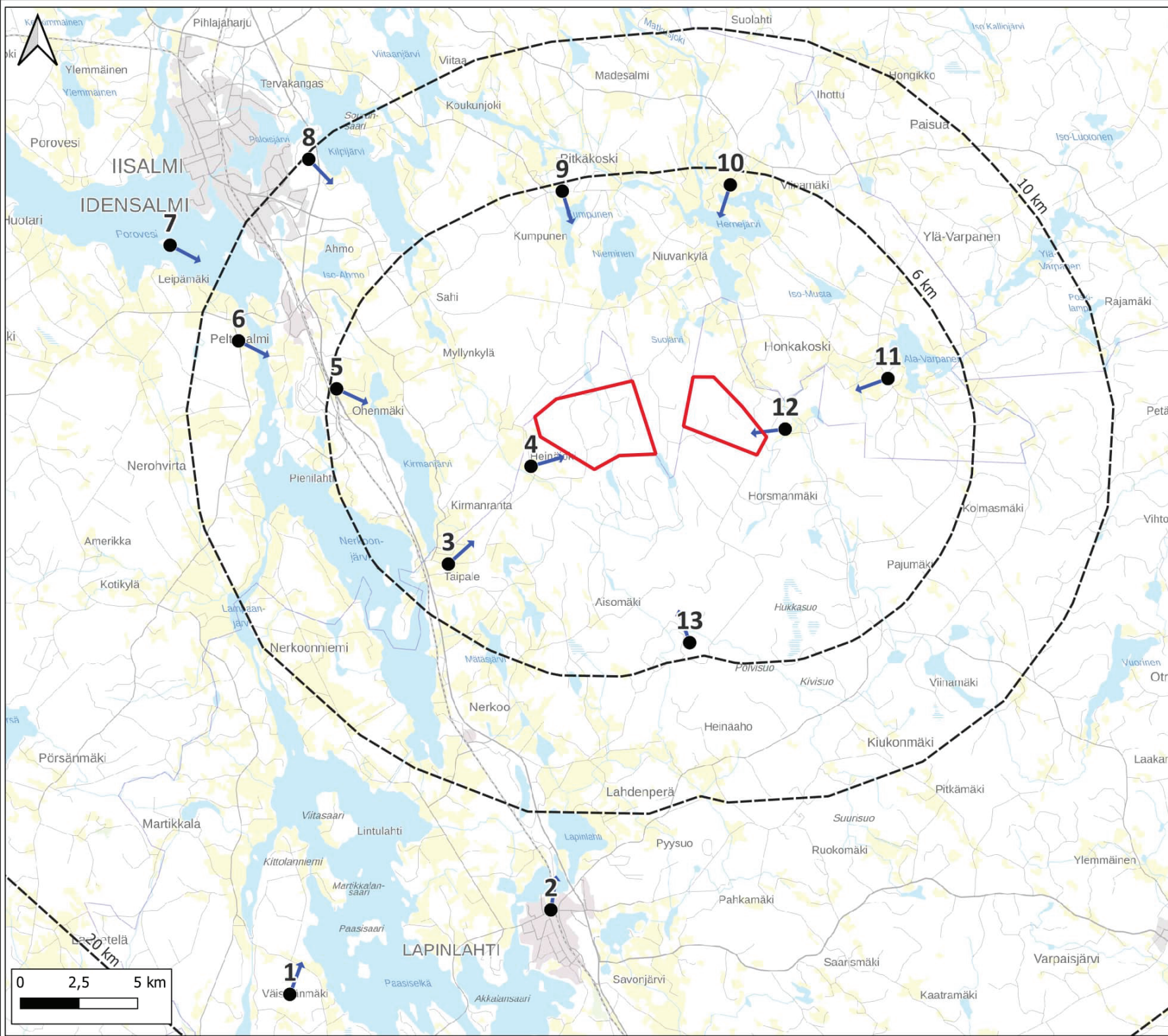
- 1 - 6
- 6 - 10
- 10 - 15
- 15 - 20

Korkeusaineisto MML 10 m korkeusmalli.
 Puuston keskipituus LUKE 2021.
 Tielammen oimaloiden kokonaiskorkeus 250 m
 Iso-Petäjämäen voimaloiden kokonaiskorkeus 280 m.
 Tarkastelukorkeus 1,5 m.
 Analyysin tarkkuus 10 m.
 Analyysi tulkitsee voimalat näkyviksi, jos osa lapaa on näkyvissä.

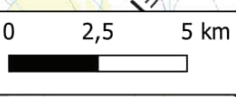
- Tielammen hankealue
- Tielammen sähkösiirtolinja
- Etäisyysvyöhykkeet Tielammesta
- Tielammen tuolivoimalat
- Iso-Petäjämäen tuolivoimalat



© MML Taustakartta 2025
 © MML Rinnevarjosten korkeusmalli 2025
 Laatija: PSA / Envineer Oy
 30.4.2025



- Selite**
- Hankealueen rajaus
 - Etäisyysvyöhyke
 - Kuvauspaikat
 - Kuvaussuunnat



Kuvauspiste 1

Tielammen tuulivoimahankkeen osayleiskaava. Voimaloita 10 kpl, kokonaiskorkeus 250 m

ENVINEER OY

Kinovastaavuus 55 mm



Kuvauspiste 1

Tielammen tuulivoimahankkeen osayleiskaava. Voimaloita 10 kpl, kokonaiskorkeus 250 m

ENVINEER OY

Kinovastaavuus 55 mm

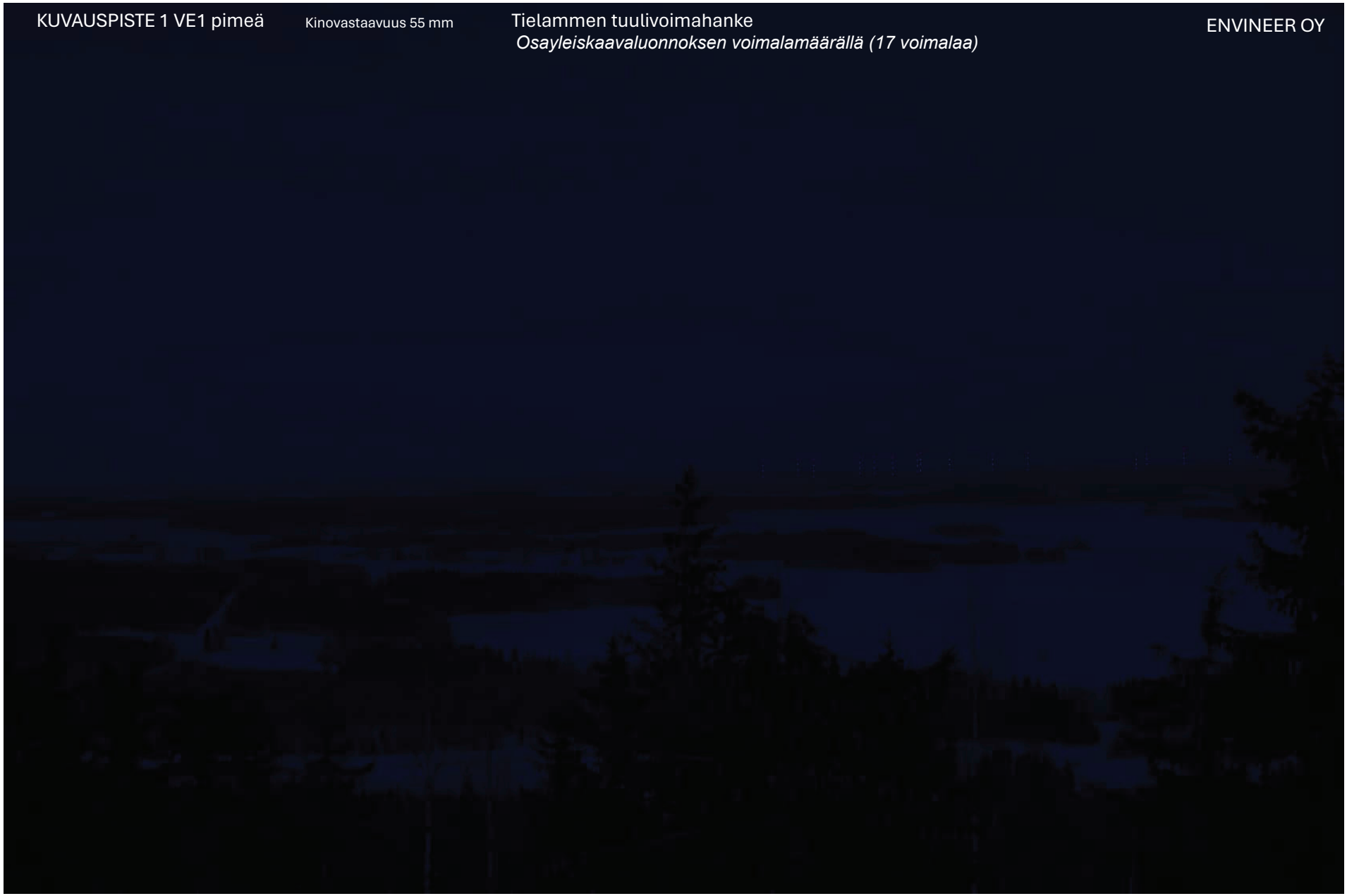


KUVAUSPISTE 1 VE1 pimeä

Kinovastaavuus 55 mm

Tielammen tuulivoimahanke
Osayleiskaavaluonnoksen voimalamäärällä (17 voimalaa)

ENVINEER OY



Kuvauspiste 2

Tielammen tuulivoimahankkeen osayleiskaava. Voimaloita 10 kpl, kokonaiskorkeus 250 m

ENVINEER OY

Kinovastaavuus 55 mm



Kuvauspiste 2

Tielammen tuulivoimahankkeen osayleiskaava. Voimaloita 10 kpl, kokonaiskorkeus 250 m

ENVINEER OY

Kinovastaavuus 55 mm



Kuvauspiste 3

Tielammen tuulivoimahankkeen osayleiskaava. Voimaloita 10 kpl, kokonaiskorkeus 250 m

ENVINEER OY

Kinovastaavuus 53 mm



Kuvauspiste 3

Tielammen tuulivoimahankkeen osayleiskaava. Voimaloita 10 kpl, kokonaiskorkeus 250 m

ENVINEER OY

Kinovastaavuus 53 mm



Kuvauspiste 4

Tielammen tuulivoimahankkeen osayleiskaava. Voimaloita 10 kpl, kokonaiskorkeus 250 m

ENVINEER OY

Kinovastaavuus 27 mm



Kuvauspiste 4

Tielammen tuulivoimahankkeen osayleiskaava. Voimaloita 10 kpl, kokonaiskorkeus 250 m

ENVINEER OY

Kinovastaavuus 27 mm



Kuvauspiste 5

Tielammen tuulivoimahankkeen osayleiskaava. Voimaloita 10 kpl, kokonaiskorkeus 250 m

ENVINEER OY

Kinovastaavuus 55 mm



Kuvauspiste 5

Tielammen tuulivoimahankkeen osayleiskaava. Voimaloita 10 kpl, kokonaiskorkeus 250 m

ENVINEER OY

Kinovastaavuus 55 mm



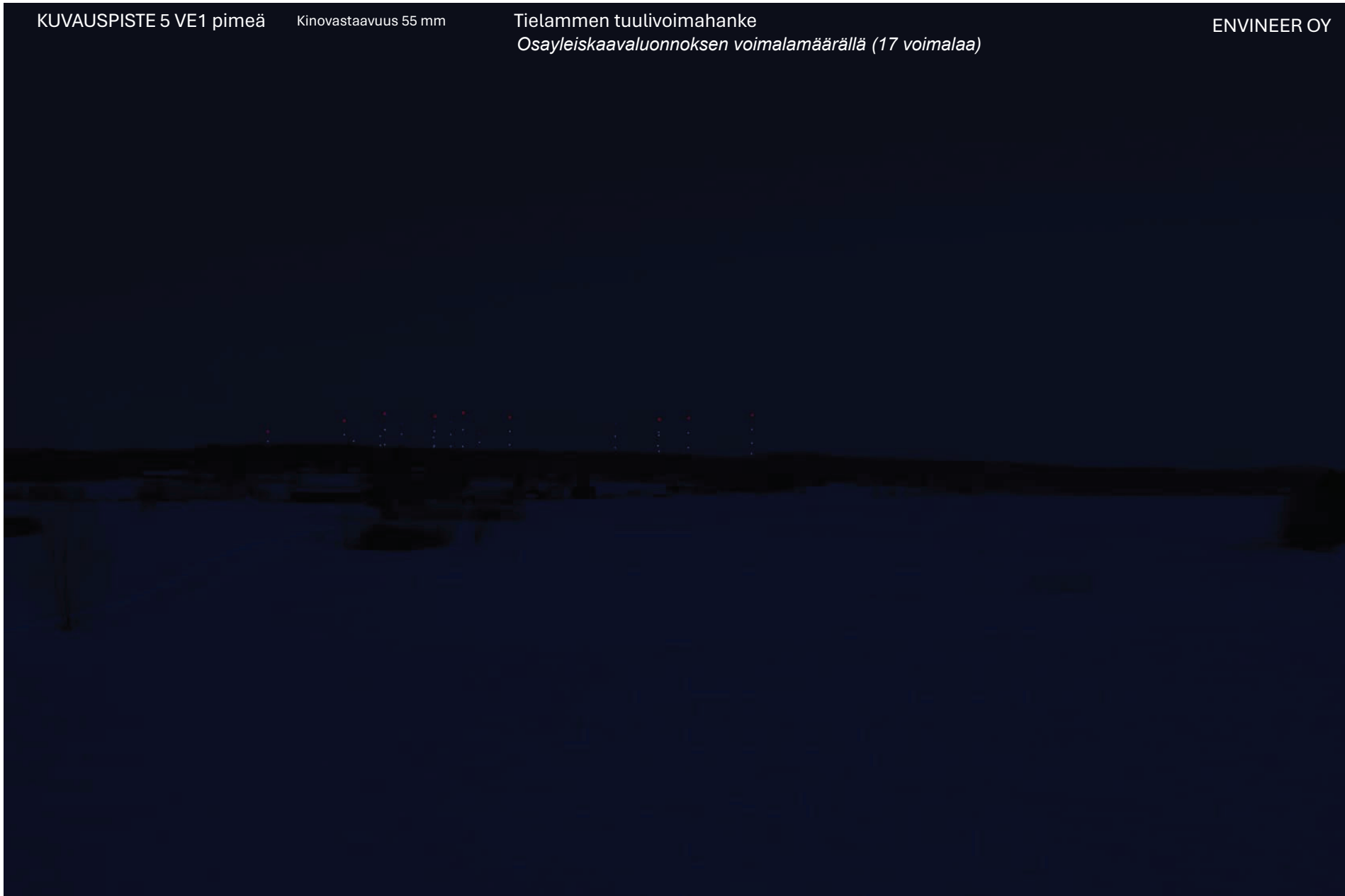
KUVAUSPISTE 5 VE1 pimeä

Kinovastaavuus 55 mm

Tielammen tuulivoimahanke

Osayleiskaavaluonnoksen voimalamäärällä (17 voimalaa)

ENVINEER OY



Kuvauspiste 6

Tielammen tuulivoimahankkeen osayleiskaava. Voimaloita 10 kpl, kokonaiskorkeus 250 m

ENVINEER OY

Kinovastaavuus 36 mm



Kuvauspiste 6

Tielammen tuulivoimahankkeen osayleiskaava. Voimaloita 10 kpl, kokonaiskorkeus 250 m

ENVINEER OY

Kinovastaavuus 36 mm



Kuvauspiste 7

Tielammen tuulivoimahankkeen osayleiskaava. Voimaloita 10 kpl, kokonaiskorkeus 250 m

ENVINEER OY

Kinovastaavuus 55 mm



Kuvauspiste 7

Tielammen tuulivoimahankkeen osayleiskaava. Voimaloita 10 kpl, kokonaiskorkeus 250 m

ENVINEER OY

Kinovastaavuus 55 mm



Kuvauspaiste 8 Tielammen tuulivoimahankkeen osayleiskaava. Voimaloita 10 kpl:n kokonaismäärä on 10.
Käivestävyys 50 mm

ENVINEER OY





Kuvauspiste 8 Tielammen tuulivoimahankkeen osayleiskaava. Voimaloita 10 kpl, kokonaiskorkeus 150 m.
Käivöstaavuus 50 mm

Kuvauspiste 9

Tielammen tuulivoimahankkeen osayleiskaava. Voimaloita 10 kpl, kokonaiskorkeus 250 m

ENVINEER OY

Kinovastaavuus 57 mm



Kuvauspiste 9

Tielammen tuulivoimahankkeen osayleiskaava. Voimaloita 10 kpl, kokonaiskorkeus 250 m

ENVINEER OY

Kinovastaavuus 57 mm



Kuvauspiste 10

Tielammen tuulivoimahankkeen osayleiskaava. Voimaloita 10 kpl, kokonaiskorkeus 250 m

ENVINEER OY

Kinovastaavuus 37 mm



Kuvauspiste 10

Tielammen tuulivoimahankkeen osayleiskaava. Voimaloita 10 kpl, kokonaiskorkeus 250 m

ENVINEER OY

Kinovastaavuus 37 mm



Kuvauspiste 11

Tielammen tuulivoimahankkeen osayleiskaava. Voimaloita 10 kpl, kokonaiskorkeus 250 m

ENVINEER OY

Kinovastaavuus 57 mm



Kuvauspiste 11

Tielammen tuulivoimahankkeen osayleiskaava. Voimaloita 10 kpl, kokonaiskorkeus 250 m

ENVINEER OY

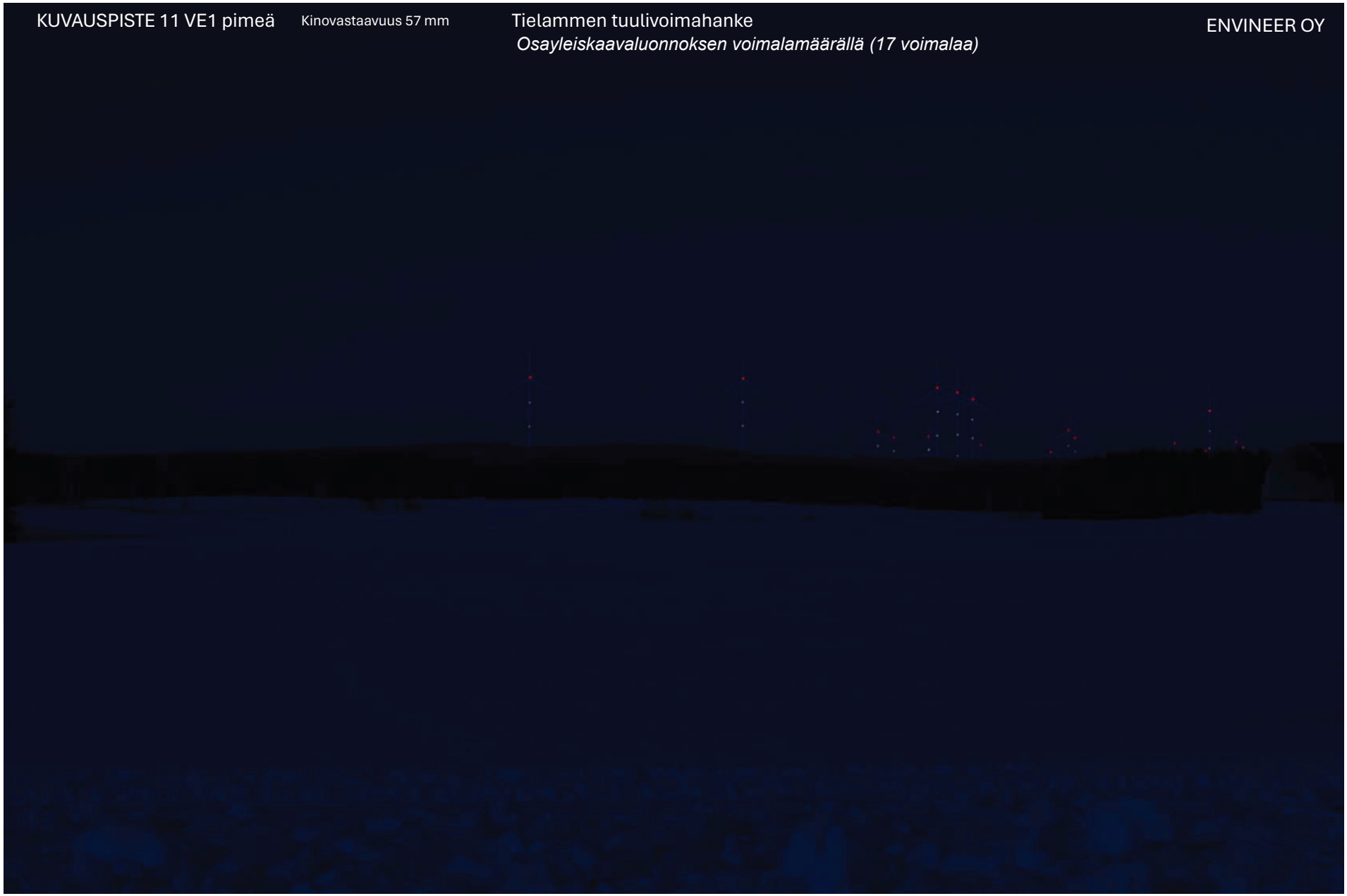
Kinovastaavuus 57 mm



KUVAUSPISTE 11 VE1 pimeä Kinovastaavuus 57 mm

Tielammen tuulivoimahanke
Osayleiskaavaluonnoksen voimalamäärällä (17 voimalaa)

ENVINEER OY



Kuvauspiste 12

Kirjovastaavuus 24 mm

Tielammen tuulivoimahankkeen osayleiskaava. Voimaloita 10 kpl, kokonaiskorkeus 250 m

ENVINEER OY



Kuvauspiste 12

Kinövastaavuus 24 mm

Tielammen tuulivoimahankkeen osayleiskaava. Voimaloita 10 kpl, kokonaiskorkeus 250 m

ENVINEER OY



Kuvauspiste 13

Tielammen tuulivoimahankkeen osayleiskaava. Voimassa 10 km, kokonaiskorkeus 250 m

ENVINEER OY

Kinovastaavuus 37 mm



Kuvauspiste 13

Tielammen tuulivoimahankkeen osayleiskaava. Voimaa 10 MW, kokonaiskorkeus 250 m

Kinovastaavuus 37 mm

ENVINEER OY

