



Iso-Petäjämäki VE1  
Voimaloiden kokonaiskorkeus: 300 m  
Voimaloiden napakorkeus: 200 m  
Roottorin halkaisija: 200 m  
Kuvaspiste: Honkakoski, Purola  
Kuvaspäivä: 21.06.2023



Iso-Petäjämäki VE1  
Voimaloiden kokonaiskorkeus: 300 m  
Voimaloiden napakorkeus: 200 m  
Roottorin halkaisija: 200 m  
Kuvaspiste: Honkakoski, Purola  
Kuvaspäivä: 21.06.2023



Iso-Petäjämäki VE1  
Punainen: Iso-Petäjämäki, 13 voimalaa  
Sininen: Tielampi, 17 voimalaa  
Voimaloiden kokonaiskorkeus: 300 m  
Voimaloiden napakorkeus: 200 m  
Roottorin halkaisija: 200 m  
Kuvaspiste: Honkakoski, Purola  
Kuvaspäivä: 21.06.2023



Iso-Petäjämäki VE1



Voimaloiden kokonaiskorkeus: 300 m  
Voimaloiden napakorkeus: 200 m  
Roottorin halkaisija: 200 m

Kuvauspaiste: Hernejärvi, Ihotunniemi  
Kuvauspäivä: 21.06.2023



Iso-Petäjämäki VE1



Voimaloiden kokonaiskorkeus: 300 m  
Voimaloiden napakorkeus: 200 m  
Roottorin halkaisija: 200 m

Kuvauspaiste: Hernejärvi, Ihotunniemi  
Kuvauspäivä: 21.06.2023



Iso-Petäjämäki VE1



Punainen: Iso-Petäjämäki, 13 voimalaa  
Sininen: Tielampi, 17 voimalaa  
Voimaloiden kokonaiskorkeus: 300 m  
Voimaloiden napakorkeus: 200 m  
Roottorin halkaisija: 200 m

Kuvauspaiste: Hernejärvi, Ihotunniemi  
Kuvauspäivä: 21.06.2023



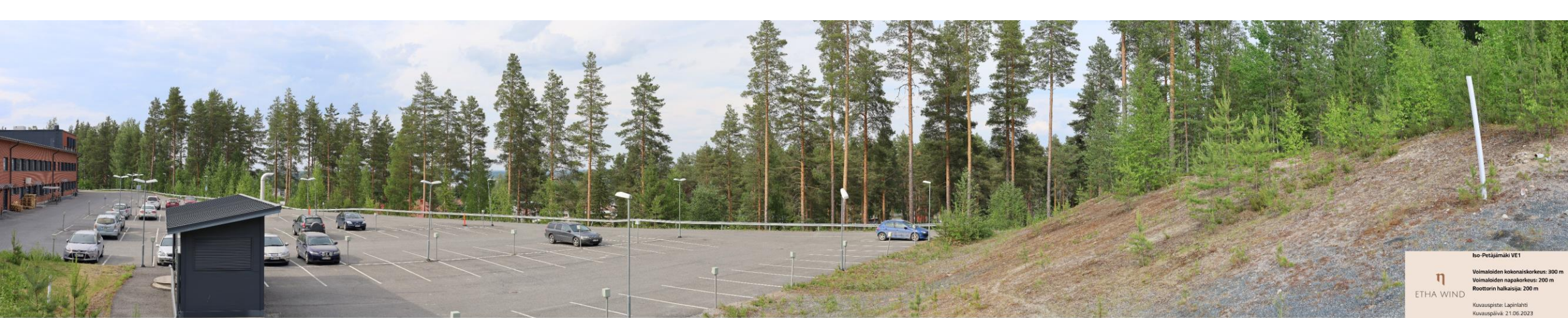
Iso-Petäjämäki VE2  
Voimaloiden kokonaiskorkeus: 300 m  
Voimaloiden napakorkeus: 200 m  
Roottorin halkaisija: 200 m  
Kuvauspaiste: Nieminen, laavu  
Kuvauspäivä: 21.06.2023



Iso-Petäjämäki VE1  
Voimaloiden kokonaiskorkeus: 300 m  
Voimaloiden napakorkeus: 200 m  
Roottorin halkaisija: 200 m  
Kuvauspaiste: Nieminen, laavu  
Kuvauspäivä: 21.06.2023



Iso-Petäjämäki VE1  
Voimaloiden kokonaiskorkeus: 300 m  
Voimaloiden napakorkeus: 200 m  
Roottorin halkaisija: 200 m  
Kuvauspaiste: Nieminen, laavu  
Kuvauspäivä: 21.06.2023



Iso-Petäjämäki VE1  
Voimaloiden kokonaiskorkeus: 300 m  
Voimaloiden napakorkeus: 200 m  
Roottorin halkaisija: 200 m  
Kuvauspaikka: Lapinlahti  
Kuvauspäivä: 21.06.2023



Iso-Petäjämäki VE1  
Voimaloiden kokonaiskorkeus: 300 m  
Voimaloiden napakorkeus: 200 m  
Roottorin halkaisija: 200 m  
Kuvauspaikka: Lapinlahti  
Kuvauspäivä: 21.06.2023



Iso-Petäjämäki VE1  
PunaInen: Iso-Petäjämäki, 13 voimalaa  
Sininen: Tielampi, 17 voimalaa  
Voimaloiden kokonaiskorkeus: 300 m  
Voimaloiden napakorkeus: 200 m  
Roottorin halkaisija: 200 m  
Kuvauspaikka: Lapinlahti  
Kuvauspäivä: 21.06.2023



Iso-Petäjämäki VE1  
Voimaloiden kokonaiskorkeus: 300 m  
Voimaloiden napakorkeus: 200 m  
Roottorin halkaisija: 200 m  
Kuvauspaite: Väisälänmäki  
Kuvauspäivä: 21.06.2023



Iso-Petäjämäki VE2  
Voimaloiden kokonaiskorkeus: 300 m  
Voimaloiden napakorkeus: 200 m  
Roottorin halkaisija: 200 m  
Kuvauspaite: Väisälänmäki  
Kuvauspäivä: 21.06.2023



Iso-Petäjämäki VE1  
Punainen: Iso-Petäjämäki, 13 voimalaa  
Sininen: Tielampi, 17 voimalaa  
Voimaloiden kokonaiskorkeus: 300 m  
Voimaloiden napakorkeus: 200 m  
Roottorin halkaisija: 200 m  
Kuvauspaite: Väisälänmäki  
Kuvauspäivä: 21.06.2023



Iso-Petäjämäki VE1  
Voimaloiden kokonaiskorkeus: 300 m  
Voimaloiden napakorkeus: 200 m  
Roottorin halkaisija: 200 m  
EETHA WIND  
Kuvauspaikka: Varpaisjärvi, silta  
Kuvauspäivä: 21.06.2023



Iso-Petäjämäki VE1  
Voimaloiden kokonaiskorkeus: 300 m  
Voimaloiden napakorkeus: 200 m  
Roottorin halkaisija: 200 m  
EETHA WIND  
Kuvauspaikka: Varpaisjärvi, silta  
Kuvauspäivä: 21.06.2023



Iso-Petäjämäki VE1  
Paino: 13 tonnia  
Sini: 17 tonnia  
Voimaloiden kokonaiskorkeus: 300 m  
Voimaloiden napakorkeus: 200 m  
Roottorin halkaisija: 200 m  
EETHA WIND  
Kuvauspaikka: Varpaisjärvi, silta  
Kuvauspäivä: 21.06.2023



Iso-Petäjämäki VE1  
Voimaloiden kokonaiskorkeus: 300 m  
Voimaloiden napakorkeus: 200 m  
Roottorin halkaisija: 200 m  
Kuvauspiste: Lapinlahti  
Kuvauspäivä: 21.6.2023



Iso-Petäjämäki VE1  
Voimaloiden kokonaiskorkeus: 300 m  
Voimaloiden napakorkeus: 200 m  
Roottorin halkaisija: 200 m  
Kuvauspiste: Lapinlahti  
Kuvauspäivä: 21.6.2023



Iso-Petäjämäki VE1  
Punainen: Iso-Petäjämäki, 13 voimalaa  
Sininen: Tielampi, 17 voimalaa  
Voimaloiden kokonaiskorkeus: 300 m  
Voimaloiden napakorkeus: 200 m  
Roottorin halkaisija: 200 m  
Kuvauspiste: Lapinlahti  
Kuvauspäivä: 21.06.2023



Iso-Petäjämäki VE1  
Voimaloiden kokonaiskorkeus: 300 m  
Voimaloiden napakorkeus: 200 m  
Roottorin halkaisija: 200 m  
ETA WIND  
Kuvauspaiste: Heinäaho, Kestliä  
Kuvauspäivä: 21.06.2023



Iso-Petäjämäki VE1  
Voimaloiden kokonaiskorkeus: 300 m  
Voimaloiden napakorkeus: 200 m  
Roottorin halkaisija: 200 m  
ETA WIND  
Kuvauspaiste: Heinäaho, Kestliä  
Kuvauspäivä: 21.06.2023



Iso-Petäjämäki VE1  
Punainen: Iso-Petäjämäki, 13 voimalaa  
Sininen: Tielampi, 17 voimalaa  
Voimaloiden kokonaiskorkeus: 300 m  
Voimaloiden napakorkeus: 200 m  
Roottorin halkaisija: 200 m  
ETA WIND  
Kuvauspaiste: Heinäaho, Kestliä  
Kuvauspäivä: 21.06.2023





Iso-Petäjämäki VE1  
Voimaloiden kokonaiskorkeus: 300 m  
Voimaloiden napakorkeus: 200 m  
Roottorin halkaisija: 200 m  
Kuvauspaiste: Lahdenperä  
Kuvauspäivä: 13.12.2023



Iso-Petäjämäki VE1  
Voimaloiden kokonaiskorkeus: 300 m  
Voimaloiden napakorkeus: 200 m  
Roottorin halkaisija: 200 m  
Kuvauspaiste: Lahdenperä  
Kuvauspäivä: 13.12.2023



Iso-Petäjämäki VE1  
Punainen: Iso-Petäjämäki, 13 voimalaa  
Sininen: Tielampi, 17 voimalaa  
Voimaloiden kokonaiskorkeus: 300 m  
Voimaloiden napakorkeus: 200 m  
Roottorin halkaisija: 200 m  
Kuvauspaiste: Lahdenperä  
Kuvauspäivä: 13.12.2023



Iso-Petäjämäki, VE2  
Voimaloiden kokonaiskorkeus: 300 m  
Voimaloiden napakorkeus: 200 m  
Roottorin halkaisija: 200 m  
Kuvauspaiste: Polvämäki  
Kuvauspäivä: 21.6.2023



Iso-Petäjämäki VE1  
Voimaloiden kokonaiskorkeus: 300 m  
Voimaloiden napakorkeus: 200 m  
Roottorin halkaisija: 200 m  
Kuvauspaiste: Polvämäki  
Kuvauspäivä: 21.05.2023



Iso-Petäjämäki VE1  
Punainen: Iso-Petäjämäki, 13 voimalaa  
Sininen: Tietämpi, 17 voimalaa  
Voimaloiden kokonaiskorkeus: 300 m  
Voimaloiden napakorkeus: 200 m  
Roottorin halkaisija: 200 m  
Kuvauspaiste: Polvämäki  
Kuvauspäivä: 21.06.2023



Iso-Petäjämäki VE1  
Varmaloiden kokonaiskorkeus: 300 m  
Varmaloiden näppäkorkeus: 200 m  
Roetterin halkaisija: 200 m  
Kuvauspaikka: Harjunkylä, Lahti  
Kuvauspäivä: 21.06.2023



Iso-Petäjämäki VE1  
Varmaloiden kokonaiskorkeus: 300 m  
Varmaloiden näppäkorkeus: 200 m  
Roetterin halkaisija: 200 m  
Kuvauspaikka: Harjunkylä, Lahti  
Kuvauspäivä: 21.06.2023



Iso-Petäjämäki VE1  
Painainen Iso-Petäjämäki, 13 voimalaa  
Sininen: Tietämpi, 17 voimalaa  
Varmaloiden kokonaiskorkeus: 300 m  
Varmaloiden näppäkorkeus: 200 m  
Roetterin halkaisija: 200 m  
Kuvauspaikka: Harjunkylä, Lahti  
Kuvauspäivä: 21.06.2023



Iso-Petäjämäki VE1  
Voimaloiden kokonaiskorkeus: 300 m  
Voimaloiden napakorkeus: 200 m  
Roottorin halkaisija: 200 m  
ETA WIND  
Kuvauspaiste: Nerkaa  
Kuvauspäivä: 21.06.2023



Iso-Petäjämäki VE1  
Voimaloiden kokonaiskorkeus: 300 m  
Voimaloiden napakorkeus: 200 m  
Roottorin halkaisija: 200 m  
ETA WIND  
Kuvauspaiste: Nerkaa  
Kuvauspäivä: 21.06.2023



Iso-Petäjämäki VE1  
Punainen: Iso-Petäjämäki, 13 voimalaa  
Sininen: Tielampi, 17 voimalaa  
Voimaloiden kokonaiskorkeus: 300 m  
Voimaloiden napakorkeus: 200 m  
Roottorin halkaisija: 200 m  
ETA WIND  
Kuvauspaiste: Nerkaa  
Kuvauspäivä: 21.06.2023



η  
ETHA WIND

Iso-Petäjämäki, VE2  
Voimaloiden kokonaiskorkeus: 300 m  
Voimaloiden napakorkeus: 200 m  
Roottorin halkaisija: 200 m

Kuvauspaiste: Horsmannmäki  
Kuvauspäivä: 21.6.2023



η  
ETHA WIND

Iso-Petäjämäki VE1  
Voimaloiden kokonaiskorkeus: 300 m  
Voimaloiden napakorkeus: 200 m  
Roottorin halkaisija: 200 m

Kuvauspaiste: Horsmannmäki  
Kuvauspäivä: 21.06.2023



η  
ETHA WIND

Iso-Petäjämäki VE1  
Punainen: Iso-Petäjämäki, 13 voimalaa  
Sininen: Tielampi, 17 voimalaa  
Voimaloiden kokonaiskorkeus: 300 m  
Voimaloiden napakorkeus: 200 m  
Roottorin halkaisija: 200 m

Kuvauspaiste: Horsmannmäki  
Kuvauspäivä: 21.06.2023



Iso-Petäjämäki VE1  
Voimaloiden kokonaiskorkeus: 300 m  
Voimaloiden napakorkeus: 200 m  
Roottorin halkaisija: 200 m  
Kuvauspaiste: Kirmanjärvi  
Kuvauspäivä: 21.06.2023



Iso-Petäjämäki, VE2  
Voimaloiden kokonaiskorkeus: 300 m  
Voimaloiden napakorkeus: 200 m  
Roottorin halkaisija: 200 m  
Kuvauspaiste: Kirmanjärvi  
Kuvauspäivä: 21.6.2023



Iso-Petäjämäki VE1  
Voimaloiden kokonaiskorkeus: 300 m  
Voimaloiden napakorkeus: 200 m  
Roottorin halkaisija: 200 m  
Kuvauspaiste: Kirmanjärvi  
Kuvauspäivä: 21.06.2023



Iso-Petäjämäki VE1

**η**  
ETHA WIND

Voimaloiden kokonaiskorkeus: 300 m  
Voimaloiden napakorkeus: 200 m  
Roottorin halkaisija: 200 m

Kuvauspaiste: Iso-Hirvijärvi  
Kuvauspäivä: 21.05.2023



Iso-Petäjämäki, VE2

**η**  
ETHA WIND

Voimaloiden kokonaiskorkeus: 300 m  
Voimaloiden napakorkeus: 200 m  
Roottorin halkaisija: 200 m

Kuvauspaiste: Iso-Hirvijärvi, mökki  
Kuvauspäivä: 21.6.2023



Iso-Petäjämäki VE1

**η**  
ETHA WIND

Punainen: Iso-petäjämäki, 13 voimalaa  
Sininen: Tielampi, 17 voimalaa

Voimaloiden kokonaiskorkeus: 300 m  
Voimaloiden napakorkeus: 200 m  
Roottorin halkaisija: 200 m

Kuvauspaiste: Iso-Hirvijärvi  
Kuvauspäivä: 21.06.2023



Iso-Petäjämäki VE1



Voimaloiden kokonaiskorkeus: 300 m  
Voimaloiden napakorkeus: 200 m  
Roottorin halkaisija: 200 m

Kuvauspaiste: Itäkkäsalmi, silta

Kuvauspäivä: 21.06.2023



Iso-Petäjämäki VE1



Voimaloiden kokonaiskorkeus: 300 m  
Voimaloiden napakorkeus: 200 m  
Roottorin halkaisija: 200 m

Kuvauspaiste: Itäkkäsalmi, silta

Kuvauspäivä: 21.06.2023



Iso-Petäjämäki VE1

Punainen: Iso-Petäjämäki, 13 voimalaa  
Sininen: Tielampi, 17 voimalaa

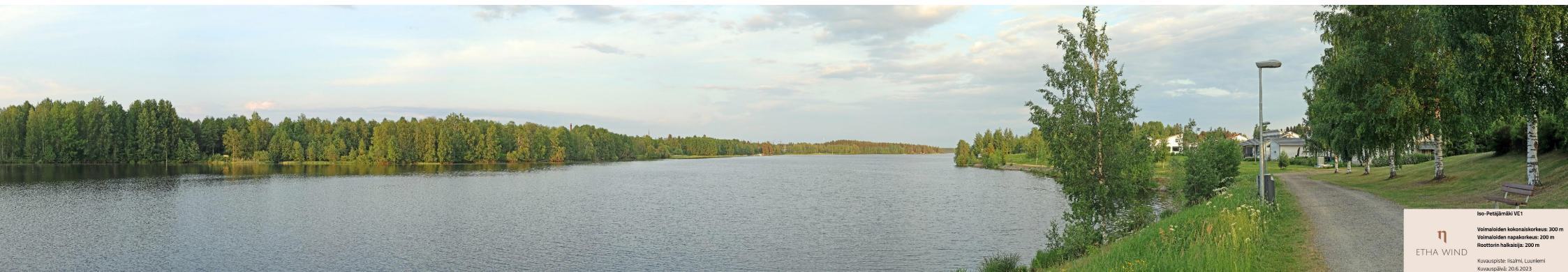




Iso-Peltämäki VET



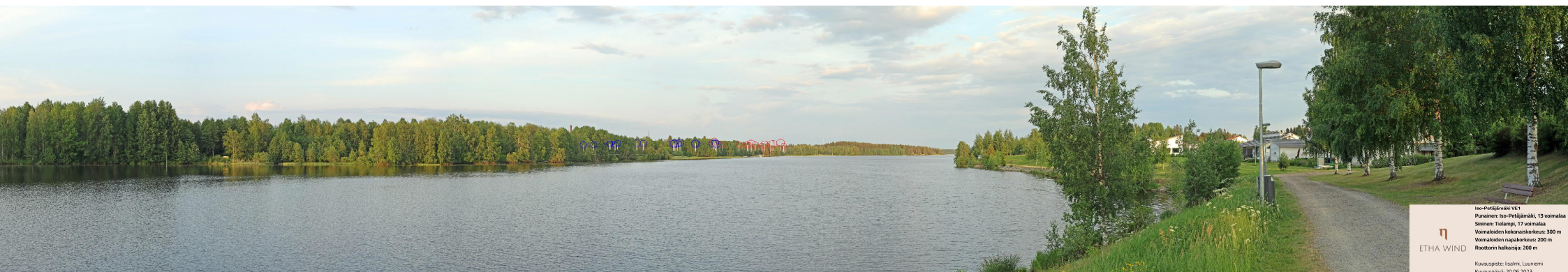
Voimaloiden kokonaiskorkeus: 300 m  
Voimaloiden napakorkeus: 200 m  
Roosterin halkaisija: 200 m  
Kuvauspaite: Isalmi, Luumäki  
Kuvauspäivä: 20.6.2023



Iso-Peltämäki VET



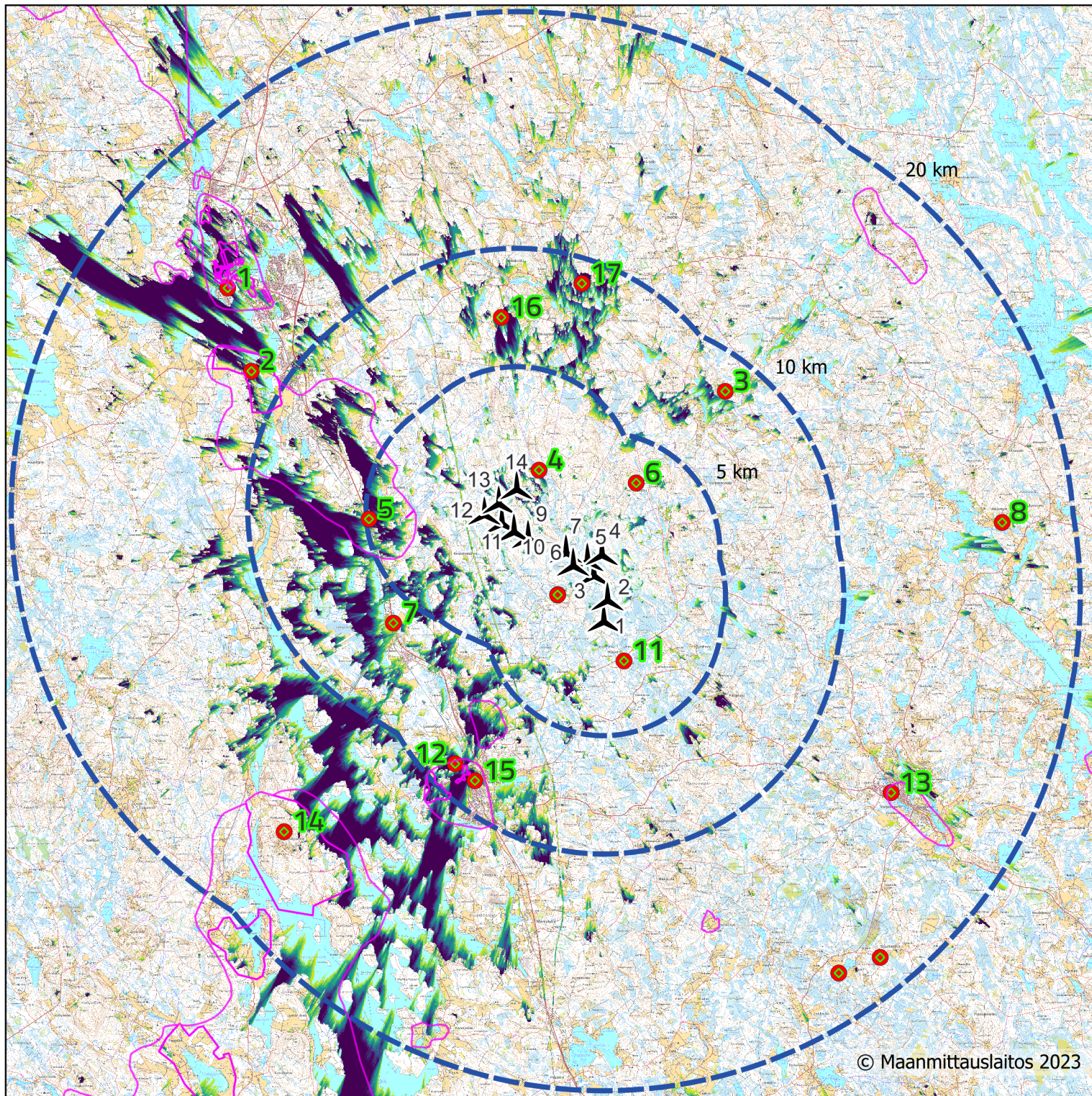
Voimaloiden kokonaiskorkeus: 300 m  
Voimaloiden napakorkeus: 200 m  
Roosterin halkaisija: 200 m  
Kuvauspaite: Isalmi, Luumäki  
Kuvauspäivä: 20.6.2023



Iso-Peltämäki VET

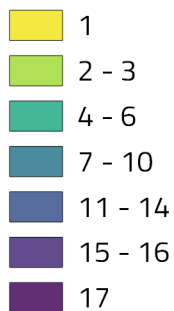


Voimaloiden kokonaiskorkeus: 300 m  
Voimaloiden napakorkeus: 200 m  
Roosterin halkaisija: 200 m  
Kuvauspaite: Isalmi, Luumäki  
Kuvauspäivä: 20.6.2023



© Maanmittauslaitos 2023

### Voimalaa havaittavissa



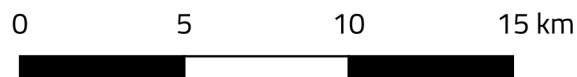
Tuulivoimalat esitetään näkyvinä, jos vähintään osa voimalan lavasta on havaittavissa.

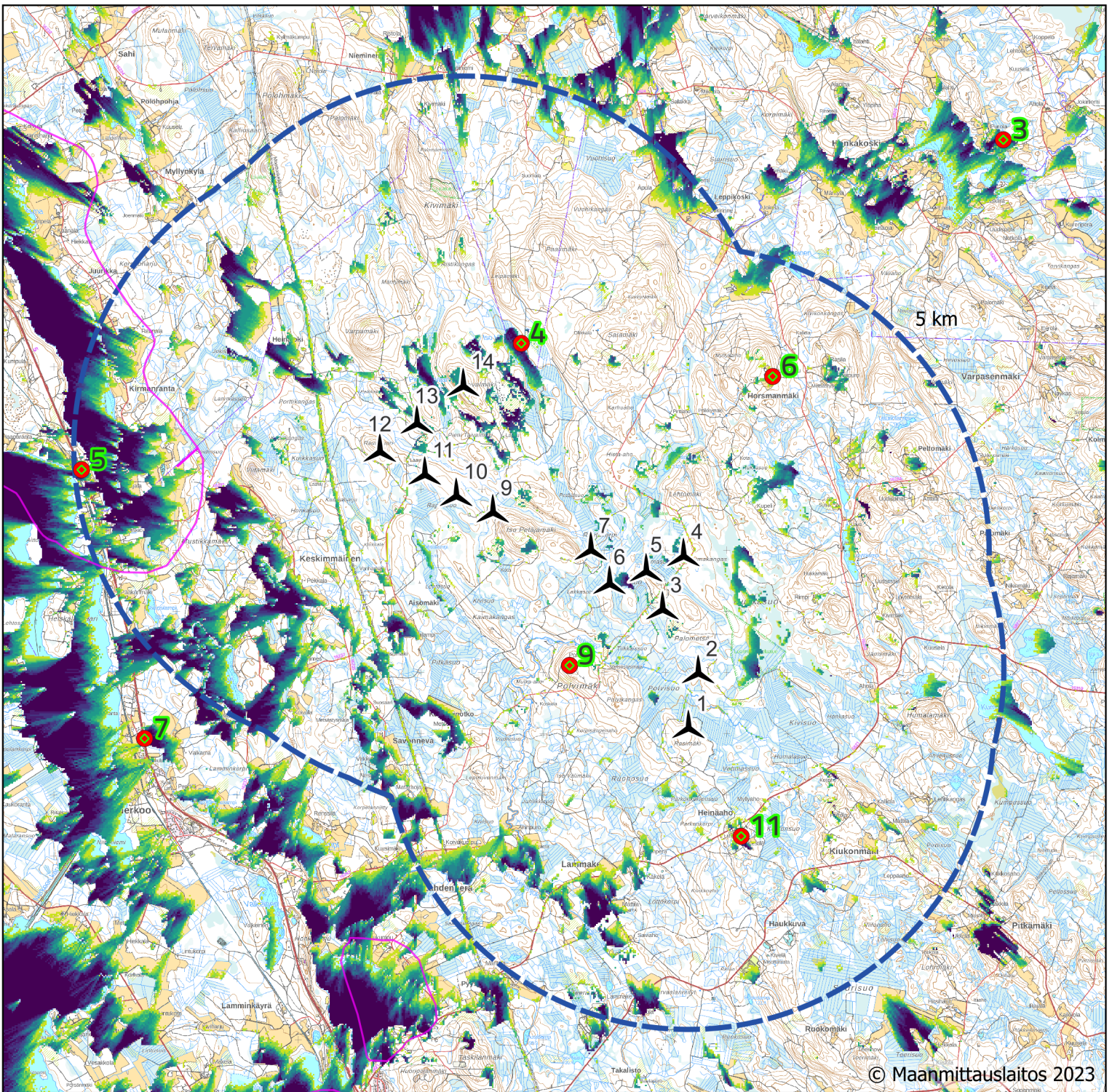
▲ Iso-Petäjämäki, 13 voimalaa

● Kuvauspisteet (EW)

□ Arvokkaat maisema-alueet

Kokonaiskorkeus: 300 m  
 Napakorkeus: 200 m  
 Puuston korkeustiedot: METLA 2021  
 Tarkastelukurkeus: 2 m



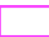




**Voimalaa havaittavissa**



Tuulivoimalat esitetään näkyvinä, jos vähintään osa voimalan lavasta on havaittavissa.

-  Iso-Petäjämäki, 13 voimalaa
-  Kuvauspisteet (EW)
-  Arvokkaat maisema-alueet

Kokonaiskorkeus: 300 m  
 Napakorkeus: 200 m  
 Puuston korkeustiedot: METLA 2021  
 Tarkastelukorkeus: 2 m

0 2 4 6 km

