

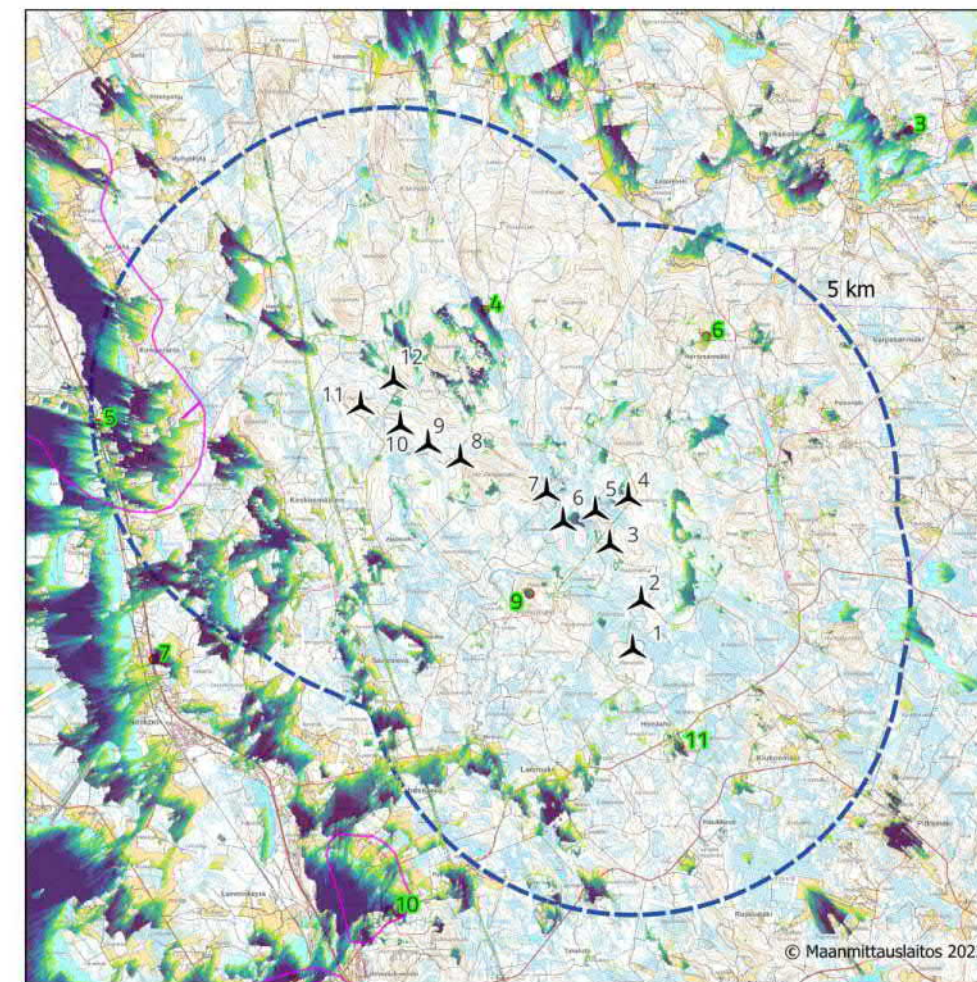
Iso-Petäjämäen tuulivoimahankkeen kuvasovitteet

Kuvasovitteet ja valokuvat: Etha

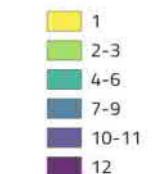
Mallinnusohjelma Windpro

Kameran objektiivin koko 50 mm

Panoraamassa noin 5-8 kuvaa



Voimalaa havaittavissa

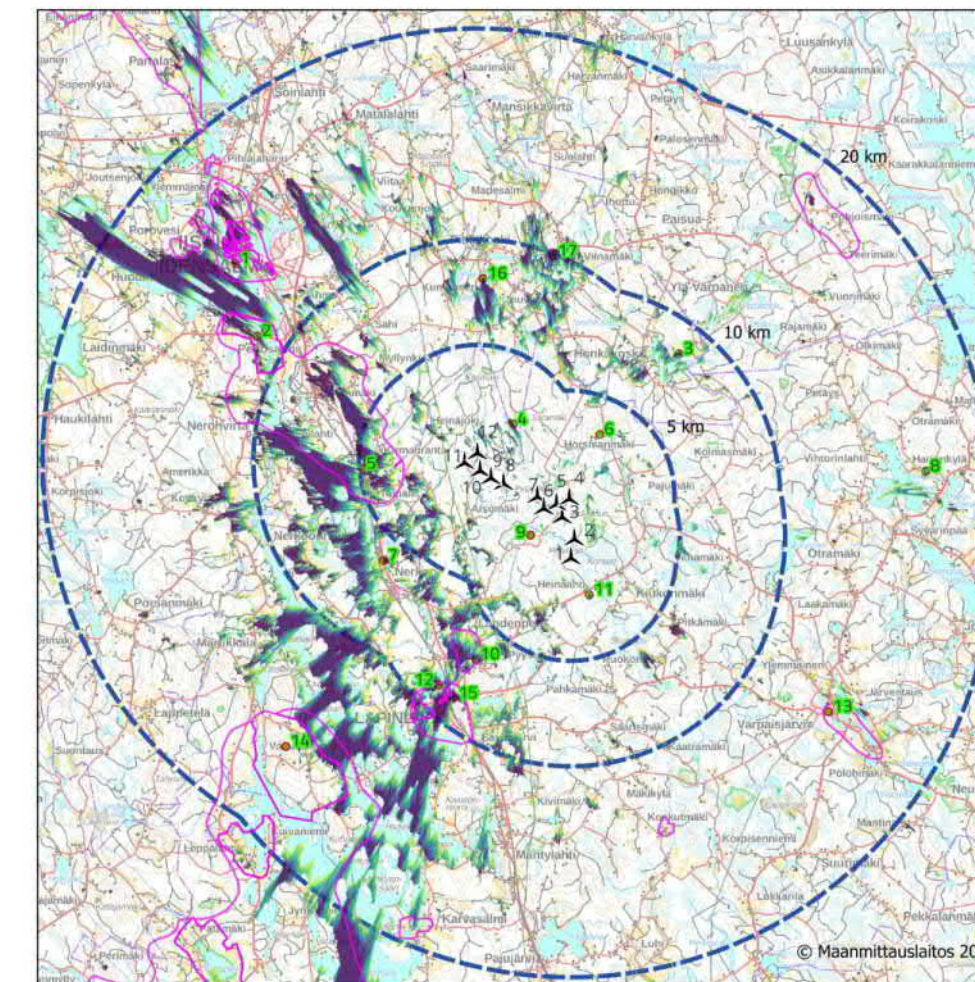


A4 1 : 90 000

▲ Iso-Petäjämäki (VE1), 12 voimalaa
● Kuvauspisteet (EW)
□ Arvokkaat maisema-alueet

Tuulivoimalat esitetään näkyvinä, jos vähintään osa voimalan lavasta on havaittavissa.

Kokonaiskorkeus: 280 m
Napakorkeus: 180 m
Puuston korkeustiedot: Luke 2021
Tarkastelukorkeus: 2 m



Voimalaa havaittavissa



A4 1 : 230 000

▲ Iso-Petäjämäki (VE1), 12 voimalaa
● Kuvauspisteet (EW)
□ Arvokkaat maisema-alueet

Tuulivoimalat esitetään näkyvinä, jos vähintään osa voimalan lavasta on havaittavissa.

Kokonaiskorkeus: 280 m
Napakorkeus: 180 m
Puuston korkeustiedot: Luke 2021
Tarkastelukorkeus: 2 m





Iso-Petäjämäki VE1

Voimaloiden kokonaiskorkeus: 280 m
Voimaloiden napakorkeus: 180 m
Roottorin halkaisija: 200 m



Kuvauspiste: Iisalmi
Kuvauspäivä: 20.06.2023
Etäisyys voimaloihin: 14-21 km



Iso-Petäjämäki VE1

Voimaloiden kokonaiskorkeus: 280 m
Voimaloiden napakorkeus: 180 m
Roottorin halkaisija: 200 m



Kuvauspiste: Iisalmi
Kuvauspäivä: 20.06.2023
Etäisyys voimaloihin: 14-21 km



Iso-Petäjämäki, VE1
Kuvauspiste: Iisalmi
Kuvauspäivä: 20.06.2023

Punainen: Iso-Petäjämäki, 12 voimalaa
Voimaloiden kokonaiskorkeus: 280 m
Sininen: Tielampi, 17 voimalaa
Voimaloiden kokonaiskorkeus: 250 m



Iso-Petäjämäki VE1

Voimaloiden kokonaiskorkeus: 280 m
Voimaloiden napakorkeus: 180 m
Roottorin halkaisija: 200 m



Kuvauspaiste: Itikkasalmi
Kuvauspäivä: 21.06.2023
Etäisyys voimaloihin: 11-18 km



Iso-Petäjämäki VE1



ETHA

Voimaloiden kokonaiskorkeus: 280 m
Voimaloiden napakorkeus: 180 m
Roottorin halkaisija: 200 m

Kuvauspaiste: Itikkasalmi
Kuvauspäivä: 21.06.2023
Etäisyys voimaloihin: 11-18 km



 **Iso-Petäjämäki VE1**
Punainen: Iso-Petäjämäki, 12 voimalaa
Voimaloiden kokonaiskorkeus: 280 m
Kuvauspiste: Itikkasalmi
Kuvauspäivä: 21.06.2023
Sininen: Tielampi, 17 voimalaa
Voimaloiden kokonaiskorkeus: 250 m



Iso-Petäjämäki VE1



ETHA

Voimaloiden kokonaiskorkeus: 280 m
Voimaloiden napakorkeus: 180 m
Roottorin halkaisija: 200 m

Kuvauspaikka: Honkakoski, Purola
Kuvauspäivä: 21.06.2023
Etäisyys voimaloihin: 8-11 km



Iso-Petäjämäki VE1



ETHA

Voimaloiden kokonaiskorkeus: 280 m
Voimaloiden napakorkeus: 180 m
Roottorin halkaisija: 200 m

Kuvauspaikka: Honkakoski, Purola
Kuvauspäivä: 21.06.2023
Etäisyys voimaloihin: 8-11 km



Iso-Petäjämäki VE1

Kuvauspiste: Honkaskoski, Purola
Kuvauspäivä: 21.06.2023

Punainen: Iso-Petäjämäki, 12 voimalaa
Voimaloiden kokonaiskorkeus: 280 m

Sininen: Tielampi, 17 voimalaa
Voimaloiden kokonaiskorkeus: 250 m



Iso-Petäjämäki VE1

Voimaloiden kokonaiskorkeus: 280 m

Voimaloiden napakorkeus: 180 m

Roottorin halkaisija: 200 m



ETHA

Kuvauspiste: Iso-Hirvijärvi

Kuvauspäivä: 21.06.2023

Etäisyys voimaloihin: 2-7 km



Iso-Petäjämäki VE1

Voimaloiden kokonaiskorkeus: 280 m
Voimaloiden napakorkeus: 180 m
Roottorin halkaisija: 200 m



ETHA

Kuvauspiste: Iso-Hirvijärvi
Kuvauspäivä: 21.06.2023
Etäisyys voimaloihin: 2-7 km





Iso-Petäjämäki VE1

Voimaloiden kokonaiskorkeus: 280 m
Voimaloiden napakorkeus: 180 m
Roottorin halkaisija: 200 m



Kuvauspiste: Kirmanjärvi
Kuvauspäivä: 21.06.2023
Etäisyys voimaloihin: 5-11 km



Iso-Petäjämäki VE1

Voimaloiden kokonaiskorkeus: 280 m
Voimaloiden napakorkeus: 180 m
Roottorin halkaisija: 200 m



Kuvauspiste: Kirmanjärvi
Kuvauspäivä: 21.06.2023
Etäisyys voimaloihin: 5-11 km





Iso-Petäjämäki VE1



ETHA

Voimaloiden kokonaiskorkeus: 280 m
Voimaloiden napakorkeus: 180 m
Roottorin halkaisija: 200 m

Kuvauspiste: Horsmanmäki
Kuvauspäivä: 21.06.2023
Etäisyys voimaloihin: 3-7 km



Iso-Petäjämäki VE1



ETHA

Voimaloiden kokonaiskorkeus: 280 m
Voimaloiden napakorkeus: 180 m
Roottorin halkaisija: 200 m

Kuvauspiste: Horsmanmäki
Kuvauspäivä: 21.06.2023
Etäisyys voimaloihin: 3-7 km





Iso-Petäjämäki VE1

Voimaloiden kokonaiskorkeus: 280 m
Voimaloiden napakorkeus: 180 m
Roottorin halkaisija: 200 m



ETHA

Kuvauspiste: Nerkoo
Kuvauspäivä: 21.06.2023
Etäisyys voimaloihin: 6-9 km



Iso-Petäjämäki VE1

Voimaloiden kokonaiskorkeus: 280 m
Voimaloiden napakorkeus: 180 m
Roottorin halkaisija: 200 m



ETHA

Kuvauspiste: Nerkoo
Kuvauspäivä: 21.06.2023
Etäisyys voimaloihin: 6-9 km





Iso-Petäjämäki VE1

Voimaloiden kokonaiskorkeus: 280 m
Voimaloiden napakorkeus: 180 m
Roottorin halkaisija: 200 m



ETHA

Kuvauspiste: Harjunkylä, Laitila
Kuvauspäivä: 21.06.2023
Etäisyys voimaloihin: 17-22 km



Iso-Petäjämäki VE1

Voimaloiden kokonaiskorkeus: 280 m
Voimaloiden napakorkeus: 180 m
Roottorin halkaisija: 200 m



ETHA

Kuvauspiste: Harjunkylä, Laitila
Kuvauspäivä: 21.06.2023
Etäisyys voimaloihin: 17-22 km



Iso-Petäjämäki VE1
Kuvauspiste: Harjunkylä, Laitila
Kuvauspäivä: 21.06.2023

Punainen: Iso-Petäjämäki, 12 voimalaa
Voimaloiden kokonaiskorkeus: 280 m
Sininen: Tielampi, 17 voimalaa
Voimaloiden kokonaiskorkeus: 250 m



Iso-Petäjämäki VE1



ETHA

Voimaloiden kokonaiskorkeus: 280 m
Voimaloiden napakorkeus: 180 m
Roottorin halkaisija: 200 m

Kuvauspiste: Polvikylä
Kuvauspäivä: 21.06.2023
Etäisyys voimaloihin: 2-5 km



Iso-Petäjämäki VE1



ETHA

Voimaloiden kokonaiskorkeus: 280 m
Voimaloiden napakorkeus: 180 m
Roottorin halkaisija: 200 m

Kuvauspiste: Polvikylä
Kuvauspäivä: 21.06.2023
Etäisyys voimaloihin: 2-5 km





Iso-Petäjämäki VE1

Voimaloiden kokonaiskorkeus: 280 m
Voimaloiden napakorkeus: 180 m
Roottorin halkaisija: 200 m



Kuvauspiste: Lahdenperä
Kuvauspäivä: 13.12.2023
Etäisyys voimaloihin: 7-10 km



Iso-Petäjämäki VE1
Voimaloiden kokonaiskorkeus: 280 m
Voimaloiden napakorkeus: 180 m
Roottorin halkaisija: 200 m
Kuvauspiste: Lahdenperä
Kuvauspäivä: 13.12.2023
Etäisyys voimaloihin: 7-10 km





Iso-Petäjämäki VE1

Voimaloiden kokonaiskorkeus: 280 m
Voimaloiden napakorkeus: 180 m
Roottorin halkaisija: 200 m



Kuvauspiste: Heinäaho
Kuvauspäivä: 21.06.2023
Etäisyys voimaloihin: 2-9 km



Iso-Petäjämäki VE1

Voimaloiden kokonaiskorkeus: 280 m
Voimaloiden napakorkeus: 180 m
Roottorin halkaisija: 200 m



Kuvauspiste: Heinäaho
Kuvauspäivä: 21.06.2023
Etäisyys voimaloihin: 2-9 km





Iso-Petäjämäki VE1

Voimaloiden kokonaiskorkeus: 280 m
Voimaloiden napakorkeus: 180 m
Roottorin halkaisija: 200 m

Kuvauspiste: Lapinlahti
Kuvauspäivä: 21.06.2023
Etäisyys voimaloihin: 9-11 km





Iso-Petäjämäki VE1

Voimaloiden kokonaiskorkeus: 280 m
Voimaloiden napakorkeus: 180 m
Roottorin halkaisija: 200 m




ETHA


Kuvauspiste: Lapinlahti
Kuvauspäivä: 21.06.2023
Etäisyys voimaloihin: 9-11 km






Iso-Petäjämäki VE1


 Voimaloiden kokonaiskorkeus: 280 m
Voimaloiden napakorkeus: 180 m
Roottorin halkaisija: 200 m

 Kuvauspiste: Varpaisjärvi, silta
Kuvauspäivä: 21.06.2023
Etäisyys voimaloihin: 14-21 km



Iso-Petäjämäki VE1

 Voimaloiden kokonaiskorkeus: 280 m
Voimaloiden napakorkeus: 180 m
Roottorin halkaisija: 200 m

 Kuvauspiste: Varpaisjärvi, silta
Kuvauspäivä: 21.06.2023
Etäisyys voimaloihin: 14-21 km




Iso-Petäjämäki VE1
Punainen: Iso-Petäjämäki, 12 voimalaa
Voimaloiden kokonaiskorkeus: 280 m

Kuvauspiste: Varpajaisjärvi, Silta
Sininen: Tielampi, 17 voimalaa
Voimaloiden kokonaiskorkeus: 250 m

Kuvauspäivä: 21.06.2023



Iso-Petäjämäki VE1

 Voimaloiden kokonaiskorkeus: 280 m
Voimaloiden napakorkeus: 180 m
Roottorin halkaisija: 200 m

ETHA

Kuvauspiste: Väisälänmäki
Kuvauspäivä: 21.06.2023
Etäisyys voimaloihin: 16-18 km



Iso-Petäjämäki VE1

Voimaloiden kokonaiskorkeus: 280 m
Voimaloiden napakorkeus: 180 m
Roottorin halkaisija: 200 m



ETHA


Kuvauspiste: Väisälänmäki
Kuvauspäivä: 21.06.2023
Etäisyys voimaloihin: 16-18 km



	Iso-Petäjämäki VE1	Punainen: Iso-Petäjämäki, 12 voimalaa
	Kuvauspiste: Väisälänmäki	Voimaloiden kokonaiskorkeus: 280 m
	Kuvauspäivä: 21.06.2023	Sininen: Tielampi, 17 voimalaa
		Voimaloiden kokonaiskorkeus: 250 m




Iso-Petäjämäki VE1

 Voimaloiden kokonaiskorkeus: 280 m
Voimaloiden napakorkeus: 180 m
Roottorin halkaisija: 200 m

Kuvauspiste: Lapinlahti
Kuvauspäivä: 21.06.2023
Etäisyys voimaloihin: 9-12 km




Iso-Petäjämäki VE1

 Voimaloiden kokonaiskorkeus: 280 m
Voimaloiden napakorkeus: 180 m
Roottorin halkaisija: 200 m

ETHA
Kuvauspiste: Lapinlahti
Kuvauspäivä: 21.06.2023
Etäisyys voimaloihin: 9-12 km



 **Iso-Petäjämäki VE1**
Kuvaspiste: Lapinlahti
Kuvaspäivä: 21.06.2023

Punainen: Iso-Petäjämäki, 12 voimalaa
Voimaloiden kokonaiskorkeus: 280 m

Sininen: Tielampi, 17 voimalaa
Voimaloiden kokonaiskorkeus: 250 m



Iso-Petäjämäki VE1

Voimaloiden kokonaiskorkeus: 280 m
Voimaloiden napakorkeus: 180 m
Roottorin halkaisija: 200 m



Kuvauspiste: Nieminen, laavu
Kuvauspäivä: 21.06.2023
Etäisyys voimaloihin: 8-13 km



Iso-Petäjämäki VE1

Voimaloiden kokonaiskorkeus: 280 m
Voimaloiden napakorkeus: 180 m
Roottorin halkaisija: 200 m



ETHA

Kuvauspiste: Nieminen, laavu
Kuvauspäivä: 21.06.2023
Etäisyys voimaloihin: 8-13 km





Iso-Petäjämäki VE1



ETHA

Voimaloiden kokonaiskorkeus: 280 m
Voimaloiden napakorkeus: 180 m
Roottorin halkaisija: 200 m

Kuvauspiste: Hernejärvi, Ihotunniemi
Kuvauspäivä: 21.06.2023
Etäisyys voimaloihin: 10-14 km



Iso-Petäjämäki VE1



ETHA

Voimaloiden kokonaiskorkeus: 280 m
Voimaloiden napakorkeus: 180 m
Roottorin halkaisija: 200 m

Kuvauspiste: Hernejärvi, Ihotunniemi
Kuvauspäivä: 21.06.2023
Etäisyys voimaloihin: 10-14 km

